

T.C.
Orman ve Su İşleri
Bakanlığı



YABAN KEÇİSİ (*Capra aegagrus*) SAYIMLARI

Gümüşhane;

Kulaca Yaban Hayatı Geliştirme Sahası ile

Artabel Gölleri Tabiat Parkı

Giresun;

Alucra, Gavur Dağı'nın Batı Kesimleri ile

Çamoluk, Kelkit Vadisi, Sarpkaya Köyü Civarı

21-22 Kasım 2012

T.C.
Orman ve Su İşleri Bakanlığı
Doğa Koruma ve Milli Parklar Genel Müdürlüğü
12. Bölge Müdürlüğü,
Gümüşhane ve Giresun Şube Müdürlükleri
Telefon : 0466.2126048
Belgegeçer : 0466.2126049
E - Posta : artvin@ormansu.gov.tr
Web: www.artvin.ormansu.gov.tr

T.C.
Karadeniz Teknik Üniversitesi
Orman Fakültesi
Yaban Hayatı Ekolojisi ve Yönetimi Bölümü
Telefon : 0462.3772824
Belgegeçer : 0462.3257499
E - Posta: baskaya@ktu.edu.tr
Web : www.orman.ktu.edu.tr

* Bu dökümanın herhangi bir kısmı, ilgili kurumlardan izin alınmadan yayınlanamaz.

Yaban keçisi (*Capra aegagrus*) Sayımı,
Doğa Koruma ve Milli Parklar Genel Müdürlüğü, 12. Bölge Müdürlüğü ile
Karadeniz Teknik Üniversitesi, Orman Fakültesi, Yaban Hayatı Ekolojisi ve Yönetimi Bölümü işbirliğinde,
Gümüşhane ili, Şiran İlçesi, Kulaca YHGS (Yukarı Kulaca Köyü, Akbulak Köyü, Kırıntı Köyü) ile
Artabel Gölleri Tabiat Parkı (Kopuz Yaylası, Gülaçar Köyü ve Artabel Köyü) ve
Giresun ili, Alucra ilçesi, Gavur Dağı'nın batı kesimlerinde (Çorak Yaylası, Kanlıca Yaylası ve Demirözü Yaylası)
21-22 Kasım 2012 tarihinde,
Giresun ili, Çamoluk ilçesi, Kelkit Vadisinde Gürçalı Köyü, Bayırköy ve Sarpkaya Köyü civarındaki alanda ise
22 Kasım 2012 tarihinde yapılmıştır.





Foto: Şağdan Başkaya



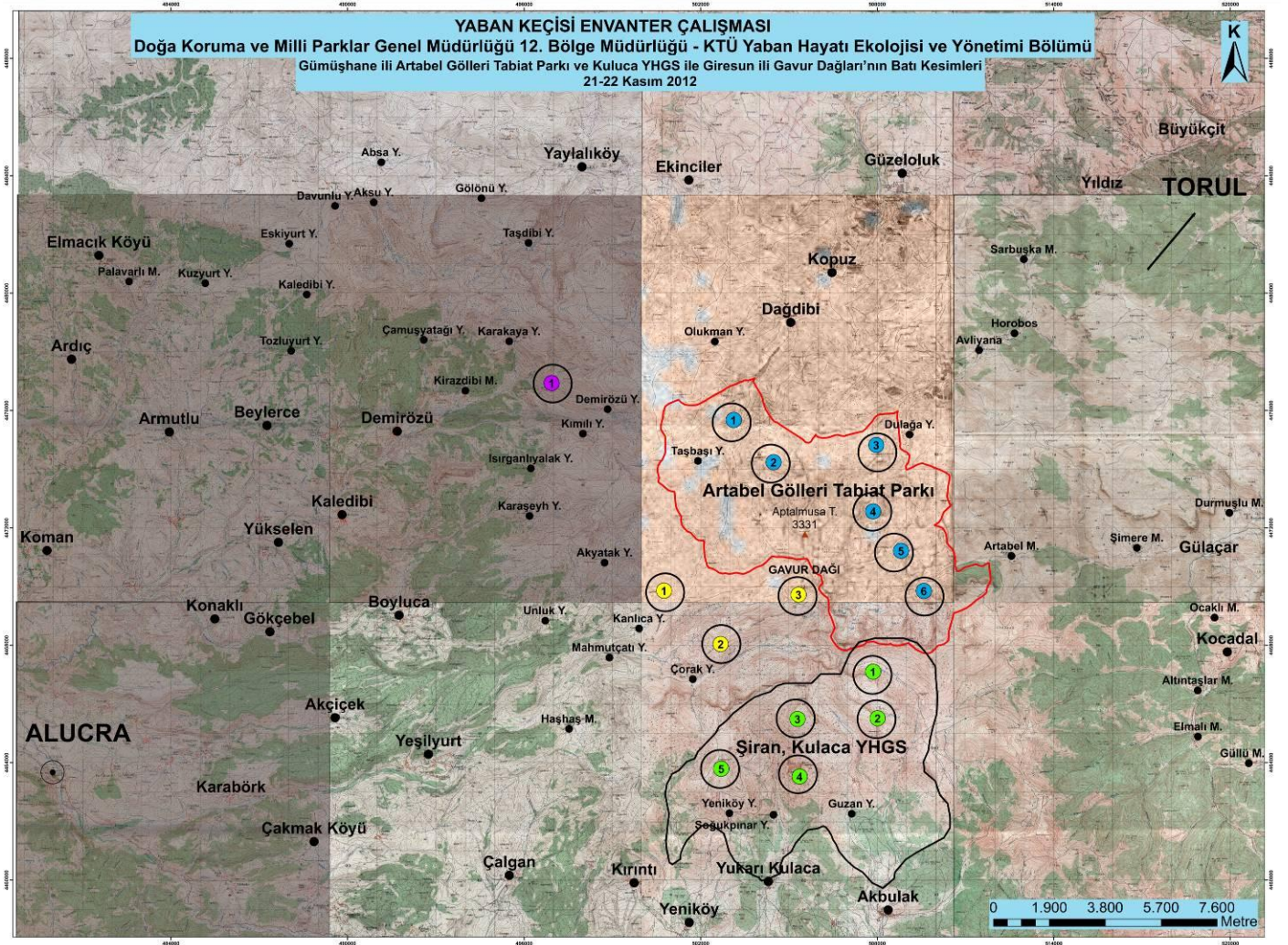
Foto: Şağdan Başkaya



Foto: Ahmet Arpacık
KTÜ, YEY



Gavur Dađı, Abdal Musa Doruđu (3331 m)



Gümüşhane; Kuluca Yaban Hayatı Geliştirme Sahası 22 Kasım 2012

Hava sabahleyin parçalı bulutlu, öğleden sonra genelde kapalı, 2000 m üstü yer yer hafif kar yağışlı,
diğer kesimler yağmurlu

Gözlemler sabah 06'da gün ışımasıyla başladı, akşam karanlık çökene kadar sürmüştür (06:00 – 18:00)

	Ekipler	Gözlem Yeri	Koordinat	Gözlem Sonucu
1	Adem YENİÇERİ Zeki DİLEK	Akbulak Köyü (Harmancık Tepesi kuzeyinde; Büyükgöz Deresi)	0507720 4467044	1 adet Tavşan (04:20) 4 adet Kuzgun (07:11) 2 adet Kaya Sansarı (07:53) 2 adet Kartal (10:13) 1 adet Tilki (10:47)
2	Elvan GÜL	Akbulak Köyü (Harmancık Tepesi)	0507945 4465662	1 Erkek Yaban Keçisi (06:35)
3	Kemal ARSLAN İsa KAN	Yukarı Kulaca Köyü (Eşek Meydanı Tepesi kuzeyi ve Cıbizdağı Tepesi güneyi)	0505263 4465526	2 dişi Yaban Keçisi (2 yaşından büyük / 11:10) 1 adet Ayı (09:15)
4	Ahmet ARPACIK Salim KAYRET	Yukarı Kulaca Köyü (Eşek Meydanı Tepesi)	0505312 4463743	2 adet Ayı (09:30) 4 adet Kınalı Keklik (07:30) 4 adet Ur Keklik (10:30) 2 adet Kuzgun (13:30)
5	Ümit ÖZEL Faik MALLI Musa KAN	Kırıntı Köyü (İbrahimevliya Tepesi)	0502598 4463808	2 adet Ayı (05:30) 1 adet Tilki (04:25) 1 adet Yaban Tavşanı (04:25) 1 adet Kınalı Keklik (05:30)

**Gümüşhane;
Artabel Gölleri Tabiat Parkı**

22 Kasım 2012

Hava sabahleyin parçalı bulutlu, öğleden sonra genelde kapalı, 2000 m üstü yer yer hafif kar yağışlı,
diğer kesimler yağmurlu
Gözlemler sabah 06'da gün ışımasıyla başladı, akşam karanlık çökene kadar sürmüştür (06:00 – 18:00)

	Ekipler	Gözlem Yeri	Koordinat	Gözlem Sonucu
1	Günay ÇAKIR Cahit KÜÇÜKÖNER	Dağdibi Köyü (Gölbaşı Tepesi)	0503055 4475644	-
2	Ebubekir GÜNDOĞDU Ali URAL Tahsin ŞİMŞEK	Dağdibi Köyü (Kürtmezarı Yaylası /Gölbaşı Tepesi)	0504308 4474296	1 adet Kurt
3	Hayati ÖZDAMAR Mustafa BAYRAK	Gümüştuğ Köyü (Halvanlıkaya Tepe)	0507969 4474647	-
4	Veysel CEYLAN Bekir ÇUBUKCU	Gümüştuğ Köyü (Beş Göller)	0507897 4472743	4 adet dişi Yaban Keçisi (07:15) 6 adet dişi Yaban Keçisi (07:45)
5	Mevlüt SARAÇ Yusuf USTA Niyazi YILMAZ	Gülaçar Köyü (Fosiye Tepesinin güneybatısı)	0508523 4471229	1 adet Ayı (09:15)
6	Asım Serdar BİLGİN Ali YILMAZ Gökhan USTA	Gülaçar Köyü (Ardabilbaşı Tepe)	0509607 4469709	4 adet dişi Yaban Keçisi (06:31) 1 adet Ayı (09:28) 2 adet Ur Keklik (10:23)

Giresun;

Alucra, Gavur Dağı'nın Batı Kesimleri (Çorak ve Kanlıca Yaylası)

21 Kasım 2012

Hava sabahleyin parçalı bulutlu, öğleden sonra genelde kapalı, 2000 m üstü yer yer hafif kar yağışlı,
diğer kesimler yağmurlu
Gözlemler sabah 06'da gün ışımasıyla başladı, akşam karanlık çökene kadar sürmüştür (06:00 – 18:00)

	Ekipler	Gözlem Yeri	Koordinat	Gözlem Sonucu
1	Ertan Kuduban, Bilal Söğünmez, Dursun Candan (Rehber)	Kanlıca Yaylası (Üçgözün Tepesi)	0500899 4469736	2 adet Yaban keçisi izi (tüm ekiplerce görüldü)
2	Zerrin Akbay, Metin Koç, Bekir Hışırıcı (Rehber)	Çorak Yaylası (Kırklar Sirtı)	0502680 4468051	2 adet Yaban keçisi izi (tüm ekiplerce görüldü)
3	Şağdan Başkaya, Yakup Köse, Murat Günher	Artabelinbaşı Tepesi batı sırtları (3200 m)	0505304 4469734	2 adet Yaban keçisi izi (tüm ekiplerce görüldü), 2 Ur keklik, Yaban tavşanı,

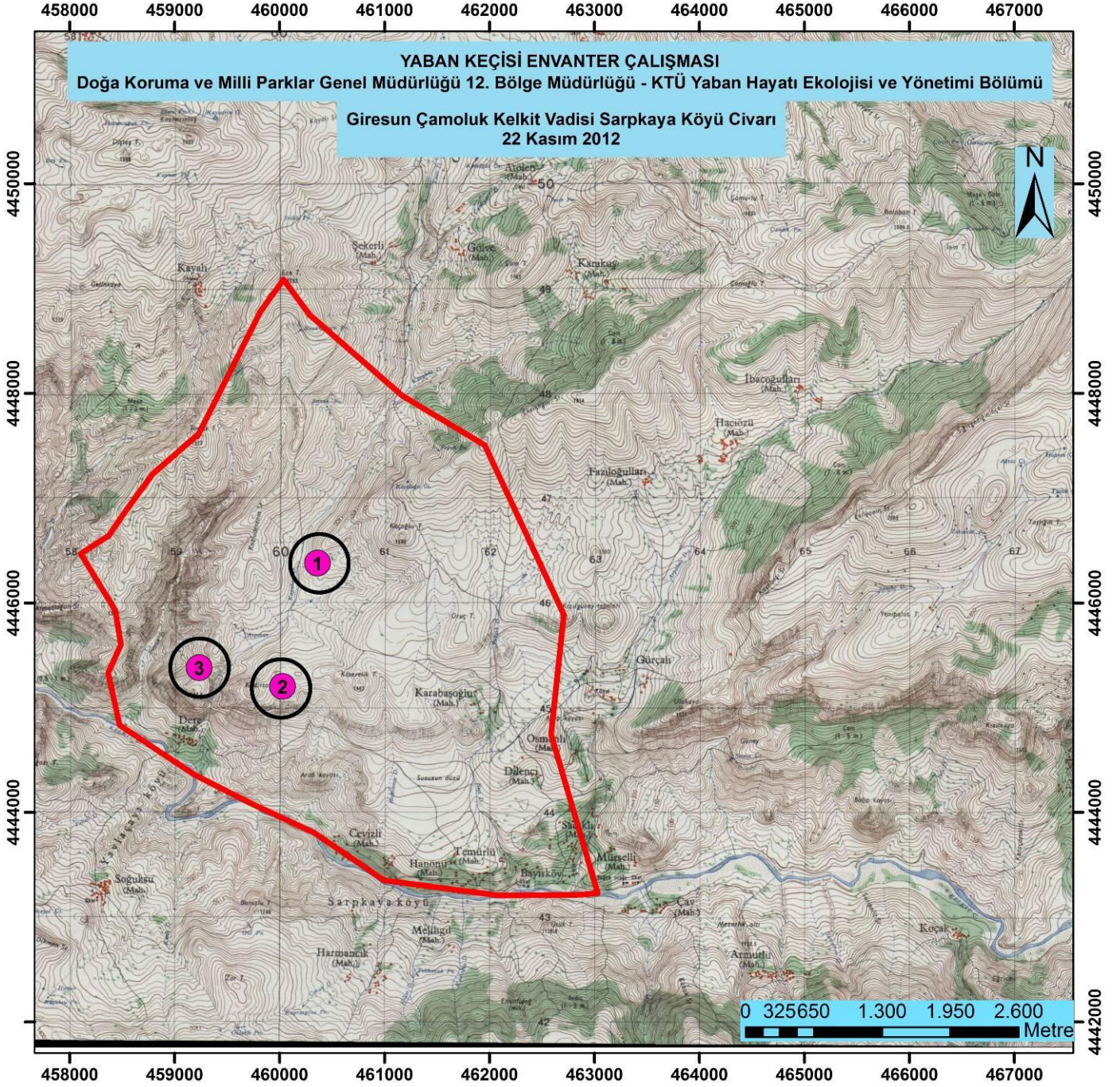
Giresun;
Alucra, Gavur Dağı'nın Batı Kesimleri (Demirözü Yaylası)

22 Kasım 2012

Hava genelde kapalı, alanda 1700 m üstü karla kaplı
Gözlemler saat 07:00-08:30 arasında, en üst yükseltiye çıkılarak yapıldı

	Ekipler	Gözlem Yeri	Koordinat	Gözlem Sonucu
1	Ertan Kuduban, Zerrin Akbay, Özen Özkaya, Bilal Söğünmez, Metin Koç, Eray Güner, Selami Örük, Murat Günher, Yakup Köse, Şağdan Başkaya	Demirözü Yaylası (Çakılıçam Sırtı)	0496889 4476936	4 adet Yaban domuzu izi, 1 Kurt izi, 1 Tilki izi, 1 Kaya sansarı izi, Yaban tavşanı izi





Giresun;
Çamoluk, Kelkit Vadisi, Sarpkaya Köyü Civarı

Gürçalı Köyü, Bayırköy ve Sarpkaya Köyü Civarı

22 Kasım 2012

Hava genelde parçalı bulutlu, öğleden sonra kapalı ve yer yer çiseli
Gözlemler öğlede saat 10:30-12:00 ve 14:00-16:00 arasında karanlık çökene kadar sürmüştür

	Ekipler	Gözlem Yeri	Koordinat	Gözlem Sonucu
1	Ertan Kuduban, Zerrin Akbay, Özen Özkaya, Bilal Söğünmez, Metin Koç, Eray Güner, Selami Örük, Murat Günher, Yakup Köse, Şağdan Başkaya	Koçoğlu Tepesi güney batısı	0460011 4446403	Bol miktarda Yaban keçisi ayak izi
2	Ertan Kuduban, Zerrin Akbay, Bilal Söğünmez, Metin Koç, Eray Güner, Selami Örük, Murat Günher, Yakup Köse, Şağdan Başkaya	Kadir Taş Tepesi	0460011 4445164	57 Yaban keçisi (23 yavru, 5 genç erkek, 29 dişi) 4 Yaban keçisi (1 yavru, 2 adet 2 yaşında erkek, 1 Yaşlı dişi), 1 Altın kartal
3	Şağdan Başkaya, Yakup Köse, Metin Koç	Dere Mah kuzeyindeki tepe (1345 m)	0459226 4445384	42 Yaban keçisi (4 adet yedi yaşından büyük erkek, 4 adet 5-7 yaşında erkek, 5 adet genç erkek, 2 yavru, 13 adet 1,5 yaşında dişi, 14 yaşlı dişi), 8 Yaban keçisi (1 yavru, 4 yaşlı dişi, 3 adet 2 yaşında erkek) 6 Yaban keçisi (2 yaşlı dişi, 4 adet yavru), 2 adet Yaban keçisi (6 yaşında erkek), 2 adet Yaban keçisi (yaşlı dişi) 1 Altın kartal, 8 Kınalı keklik, Yaban tavşanı, 1 adet vaşak dışkı ve ayak izi, 1 adet Tilki ayak izi, Yaban domuzu ayak izleri

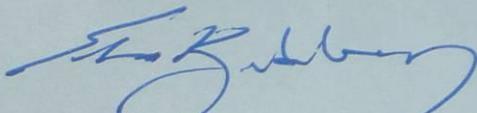
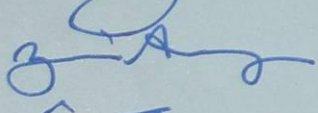

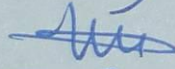
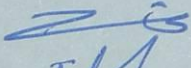
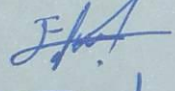
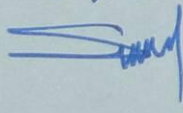
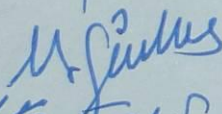
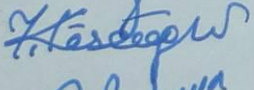
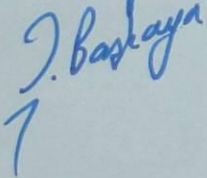


ORMAN ve SU İŞLERİ BAKANLIĞI

12. BÖLGE MÜDÜRLÜĞÜ, GİRESUN ŞUBE MÜD.

Giresun, Alucra, Gavur Dağı'nın Batı Kesimleri
(Çorak Yaylası, Kanlıca Yaylası, Demirözü Yaylası)
Çamoluk, Gürçalı Köyü, Bayırköy, Sarpkaya Köyü)

23 Kasım 2012

<u>Adı-Soyadı</u>	<u>İmza</u>	<u>Çamoluk</u>
Entan KUDUBAN		Şube Müdürü
Zerrin AKBAŞ		Mühendis
Özen ÖZKAYA		Mühendis/ Tekniker
Bilal SÖĞÜNMEZ		Orman Muhafaza Memuru
Metin KOÇ		Orman Müh. Mem.
Eray GÜNER		Şöför
Selami ÖRÜK		İşçi
Murat GÜNER		Mühendis
Yakup KÖSE		Orman Müh. Trabzan
Şajdan Başkaya		Öğr. üyesi/Doç. Dr. KTÜ











Şağdan Başkaya



Ebubekir Gündoğdu



Şağdan Başkaya, Yakup Köse ve Murat Günher





Zerrin Akbay



Fatih Sultan Mehmet Hanın askerlerinden Seyyidi Şih Kuran Baba Türbesi



Kısa günün kârı... (Milli Parkçının cefası)



Kırk gün taban eti, bir gün av eti...











Tarihimizin şanlı sayfalarında olduğu gibi kuralına uygun avcılık yaptığımızda, dağlarımız, ormanlarımız, bozkırlarımız, akarsularımız ve göllerimiz çok kısa bir sürede Yaban hayvanları ile dolup taşacaktır...