

ktü

2009-2010

001

İç Mimarlık Bölümü Etkinlikleri

Karadeniz Teknik Üniversitesi İç Mimarlık Bölümü 1993-1994 eğitim-öğretim yılında Mühendislik Mimarlık Fakültesine bağlı olarak kurulmuştur. Kurulduğu 1993 yılından 2000 yılına kadar özel yetenek sınavı ile öğrenci kabul eden KTÜ İç Mimarlık Bölümü 2000 yılından itibaren merkezi sınav sistemi ile öğrenci kabul etmeye başlamıştır. 1993'te kurulan KTÜ İç Mimarlık Bölümü bugün giderek büyüyen genç, yetenekli ve deneyimli bir akademik kadroya sahiptir. Öte yandan ders programlarındaki derslerin bazıları başta KTÜ Mimarlık Bölümü olmak üzere, Güzel Sanatlar Fakültesi, Orman Endüstri Mühendisliği ve diğer ilgili bölümlerin öğretim üyelerinin katılımı ile yürütülmektedir.

KTÜ İç Mimarlık Bölümünde lisans eğitimi dört yıldır ve mezunlar "İç Mimar" olarak diploma almaktadır. Bölümümüzde Fen Bilimleri Enstitüsü bünyesinde 2 yıllık yüksek lisans eğitimi de verilmektedir.

KTÜ İç Mimarlık Bölümünün misyonu, sanat ve tasarım alanına özgün yaratılarla katkıda bulunabilecek, çağın gereksinim ve isteklerini iyi bilen, gelişmeleri takip eden, mekan-insan-donati sorunlarına ekonomik ve çağdaş çözümler üreten tasarımcılar-İç mimarlar yetiştirmektir. Bu amaçla bölümümüzde zorunlu derslerin yanı sıra her yıl düzenli olarak seminerler, workshop çalışmaları, sergiler, teknik geziler gerçekleştirilmektedir. Ayrıca Erasmus ve Farabi değişim programları uygulanmaktadır. Kuruluşunun ilk yıllarında çeşitli aksaklıklarda devam eden bölüm faaliyetleri artık düzenli olarak her yıl yapılmaktadır.

2009-2010 Eğitim-Öğretim Yılı içerisinde bölümümüzde gerçekleştirilen etkinliklerin amaçları, içerikleri ve ayrıntılı bilgileri başlıklar halinde şöyle sıralayabiliriz.

SEMİNERLER

Bölümümüzde belli periyotlarla yapılan seminerlerde amaç, gerek üniversitemiz öğretim elemanlarının gerekse dışarıdan davetli konuşmacıların farklı ilgi alanlarına yönelik olarak verdikleri bilgilerle öğrencilerimizin bilgi, görgü ve genel kültürlerini arttırmaktır. Seminer programlarında öğrencilere faydalı olabilecek özellikle iç mimari uygulama alanında tanınmış mimar, iç mimar ve tasarımcılarla yapılan görüşmeler sonucunda bölüm içi seminerler hazırlanmaktadır. Bu seminerlerde amaç, öğrencileri dönem içerisinde farklı tasarımcıların uygulamalarıyla ve mesleğinde yetkin kişilerle buluşturmak ve bilgilenmelerini sağlamaktır.

Bölümümüzde 2009-2010 Güz Yarıyılı seminerleri Ünlü Tasarımcı **Yılmaz ZENGER**'in 3.12.2009'da 'Tasarım-Malzeme-Konsept' konulu semineriyle başladı. Zenger verdiği seminerde, tasarımda malzemenin yerinden bahsederek, uluslararası platformlarda yer bulan mobilya, heykel, dekoratif obje gibi tasarımlarının yanı sıra, resim, fotoğraf vb. çalışmalarını ve deneyimlerini dinleyicilerle paylaştı.



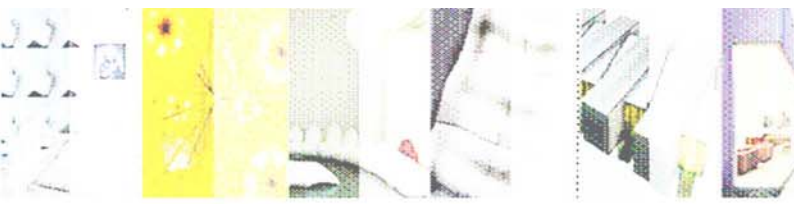
Daha sonra 10.12.2010'da Yrd. Doç. Dr **Rahmi ARAS**'ı 'Mobilya ve Dekorasyon'da Süsleme' konulu seminerle bölümümüzde ağırladık. Rahmi Aras seminerde, süslemenin tasarımdaki yeri ve önemi, dönemlere göre süslemelerin uygulanış biçimleri ve öğretim üyesi olduğu Gazi Üniversitesi'ndeki öğrencilerin yapmış olduğu çalışmaları aktardı.



İç Mimarlık Bölümü öğrencilerinden **Hüseyin KESKİN** ve **Harun AKSOY**' un 17.12.2009'da 4. sınıf dersliğinde staj çalışmalarının özetlendiği "staj sunumları" adlı seminerde, staj süresince edindikleri bilgi ve tecrübelerini bölüm 1. 2. ve 3. sınıf öğrencileriyle paylaştı.

Geçtiğimiz dönemim son semineri ise ünlü Yat Tasarımcısı Mimar **Neptün ÖZİŞ**'in 19.04.2010'da 'Türkiye'de ve Dünya'da Yat İç Tasarımına Bakış' konulu semineri oldu. Neptün Öziş dünyadan ve Türkiye'den yat tasarımı örneklerinin yanı sıra kendisinin de yapmış olduğu tasarımlarından örnekler sundu.





WORKSHOP ÇALIŞMASI "İLLÜZYON"

Türkçe'de "atölye çalışması-fikir üretme toplantısı" anlamına gelen workshop kelimesi, genel anlamda birçok farklı alanda uygulanan ve öğreten (anlatan) ile öğrenenden (dinleyen) kurulu klasik eğitimden farklı bir bakış açısı ortaya koyan bir kavramdır.

Sadece iç mimarlık alanında değil birçok alanda da uygulanan workshop çalışmaları grubun etkin katılımına dayalı bir çalışmadır. Hedeflenen, öğrencilerin bireysel gelişmelerinin sağlanması, içlerindeki potansiyellerin açığa çıkması ve kendini ifade edebilme özgürlüğü kazanabilmeleridir.

Bölümümüzde de öğrencilerin yaratıcılıklarının geliştirilmesi, görme, algılama, düşünme, karşılaştırma, analiz-sentez yapma, biçimlendirme ve çok yönlü bakış açıları kazanabilmeleri için etkin bir eğitim yöntemi olan workshopların yeri çok önemlidir.

Bunun farkındalığıyla Karadeniz Teknik Üniversitesi İç Mimarlık Bölümü olarak her yıl düzenli bir şekilde alanında isim yapmış önemli tasarımcılarımızla birlikte workshop çalışmaları gerçekleştirmekteyiz.

Geçtiğimiz 2009-2010 akademik yılı içerisinde ünlü tasarımcımız Yüksek Mimar Yılmaz Zenger yürütücülüğünde düzenlenen "İLLÜZYON" konulu atölye çalışması bölüm öğrencilerimizin katılımıyla 15-17 Mart 2010 tarihinde gerçekleştirildi.

Düzenlenen etkinlik, davetli tasarımcının tasarım yaklaşımlarını ve deneyimlerini, belirlenen konu bağlamında sunduğu platformla başladı.



2

Platformun ardından atölyede bölümümüzün 1., 2., 3. ve 4. Sınıflarından seçilen öğrencilerle davetli tasarımcımızın yürütücülüğünde atölye çalışması gerçekleştirildi.

3 gün süren çalışmada öğrencilerden (öğrenci gruplarından) bir geometrik ana form seçmeleri, seçtikleri formu "mükemmele övgü" adı altında strafor malzemesini kullanarak mükemmel-saf forma ulaşmaları, daha sonra oluşan bu forma yapılan deformelerle başta seçmiş oldukları geometrik formu illüzyonla görmeleri istenmiştir.

8 ayrı grupta toplam 32 öğrencinin katıldığı çalışma son gün yapılan proje sunumlarıyla tamamlandı. Davetli tasarımcımız ve bölüm öğretim üyelerimizden oluşturulan jüri karşısında öğrenciler projelerini sundu.

1.GRUP; dikdörtgen formunu seçti.



2.GRUP; küre ve daireden yola çıktı.



3.GRUP; dikdörtgen prizmasından yola çıktı



4.GRUP; silindiri seçti.



5.GRUP; kare prizmasını seçti.



6.GRUP; küp formunu seçti.



7.GRUP da; küp formunu seçti.





8.GRUP; kare prizmayı seçti.



BÖLÜM SERGİSİ

Geleneksel olarak her okul dönemi sonunda tekrarlanan bölüm sergilerinde, öğrenciler ile öğretim üye ve elemanları arasındaki iletişimi geliştirmek, yani sosyal bir iletişim platformu oluşturmak hedeflenmektedir.

Ayrıca bu tür sergilerle İç Mimarlık mesleğinin ve uğraş alanlarının, gerek üniversite bünyesinde ve gerekse basın yayın kuruluşları aracılığı ile üniversite dışında tanıtımını sağlamaktadır. Böylece Karadeniz Teknik Üniversitesi İç Mimarlık bölümü olarak eğitimde gelinen nokta somut olarak gözlemlenebilmektedir

Asıl amaç ise, öğrencilerimizin bir eğitim dönemi boyunca büyük emek sarf ederek ortaya koydukları İç Mimari Tasarım ürünlerini tüm ziyaretçilerin ilgisine sunarak, öğrencilerimizi onurlandırmak ve öz güven duygularını arttırmaktır.

Bu bağlamda Karadeniz Teknik Üniversitesi Mimarlık Fakültesi İç Mimarlık Bölümü olarak her yıl "İç Mimari Tasarım Ürünleri Öğrenci Çalışmaları" sergisi düzenlemekteyiz.

Bölümümüz öğrencilerinin İç Mimari Proje, Mobilya Tasarımı, Temel Tasarım gibi uygulamalı dersler ile Workshop çalışmalarında tasarladıkları ürünlerin yer aldığı "İç Mimari Tasarım Ürünleri Sergisi" 30 Nisan-7 Mayıs 2010 tarihleri arasında Mimarlık Fakültesi Erdem AKSOY Deneysel Tasarım Laboratuvarı'nda gerçekleştirilmiştir.



Öğrencilerin yıl boyunca yapmış olduğu çalışmaların yer aldığı sergide, proje derslerinde tasarlamış oldukları iç mekan proje ve maketleri, temel tasarım dersi uygulamalarının yanı sıra 15 Mart 2010 tarihinde düzenlenen "İllüzyon" temalı workshop platformundan örnek çalışmalar sergilendi.

Sergide gerçekleşen diğer bir aktivite ise en iyi projenin seçildiği yarışmadır. Ziyaretçiler kullandıkları oylarla dönemlere ait en iyi projeler belirlenmiş ve dereceye giren öğrencilere ödülleri verilmiştir.

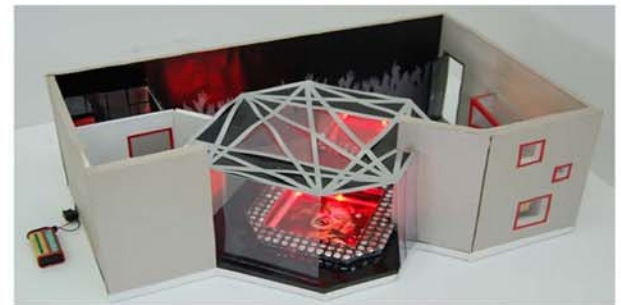
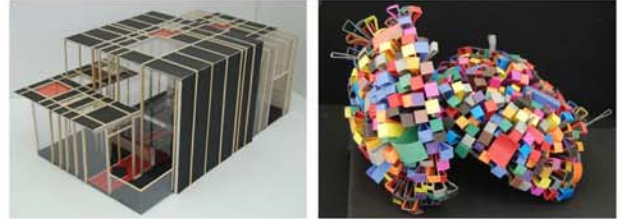
Mobilya tasarımı dersi kapsamında tasarlanan "Kuş Evi" projeleri sergilenmiştir.



Temel Sanat Eğitimi dersi kapsamında temel tasarım öğe ve elemanları ile ilgili iki boyutlu ve üç boyutlu öğrenci çalışmaları sergilenmiştir.



Proje dersi kapsamında sergilenen projeler.



DIĞER ETKİNLİKLER

Bölümümüzde düzenli olarak yapılan etkinliklerin yanı sıra o dönemin koşullarına ve olanaklarına bağlı olarak çeşitli etkinlikler gerçekleştirilmektedir. 2009-2010 Eğitim öğretim yılı içerisinde yukarıda belirttiğimiz etkinliklere ek olarak Sürmene Kaymakamlığı'nın daveti üzerine "Mükemmel Sınıflar" projesi kapsamında bir çalışma, İMOB için bir sergi ve İstanbul Yapı Fuarına teknik bir gezi gerçekleştirilmiştir.

İmob Sergisi

2009-2010 Eğitim-Öğretim yılı içerisinde "Mobilya Tarihi" dersi kapsamında Yrd. Doç. Filiz Ovalı TAVŞAN ve Öğr. Gör. Betül Kınay AKGÜL yürütücülüğünde düzenlenen "EKOLOJİK AYDINLATMA" konulu atölye çalışması 3. sınıf öğrencilerimizin katılımıyla gerçekleştirilmiştir. 1 gün süren atölye çalışması, 8 ayrı grupta toplam 32 öğrencinin katılımıyla gerçekleştirilmiştir. Tasarlanan aydınlatma elemanları daha sonra İMOB'da sergilenmiştir.

Teknik Gezi

02-08 Mayıs 2010 tarihleri arasında, Öğr. Gör. Saffet Lüleci, Arş. Gör. Dilara Onur, Arş. Gör. Özge S. İslamoğlu ve Arş. Gör. Kübra Ö. Değer'in

sorumluluğunda ikinci sınıf öğrencilerinden oluşan 40 kişilik bir grup ile İstanbul Yapı Fuarına teknik gezi düzenlenmiştir. Yapı fuarının yanı sıra ISK Sodex Isıtma ve Havalandırma Fuarı da gezilmiştir. Bu gezi kapsamında öğrencilerle İstanbul'da yer alan bazı tarihi yapıların ziyareti de gerçekleştirilmiştir.

Sürmenede İlkokul Sınıfları İçin Tasarım Önerisi

Trabzon Sürmene Kaymakamlığı'nın başlattığı 'Mükemmel Sınıflar' projesi kapsamında Sürmene Kaymakamı Mustafa Özarslan'ın daveti üzerine 2010 Ocak ayında bölümümüz öğretim görevlilerinden Yrd. Doç. Dr. Tülay Zorlu, Yrd. Doç. Dr. Filiz Tavşan, Arş. Gör. Dilara Onur ve Arş. Gör. Burcu Efe proje kapsamında tamamlanan 85 sınıfta incelemelerde bulunmuşlardır. İncelemeler sonrasında Sürmene Kaymakamı'nın, okul müdürlerinin ve okul aile birliği başkanlarının katıldığı gruba sunum yapılmıştır.



BÖLÜM AKADEMİK KADRO



üst sıra soldan sağa; öğr. gör. saffet lüleci, arş. gör. kübra ö. değer, öğr. gör. funda k. açıcı, öğr. gör. betül akgül, arş. gör. özge s. islamoğlu, arş. gör. dilara onur, arş. gör. aylin aras, arş. gör. elif sönmez.

alt sıra soldan sağa; yrd. doç. dr. tülay zorlu (bölüm başkan yardımcısı), arş. gör. burcu e. ziyrek, öğr. gör. dr. muteber erbay (bölüm başkan yardımcısı), yrd. doç. dr. reyhan m. sarı, yrd. doç. dr. filiz tavşan (erasmus koordinatörü), yrd. doç. dr. erkan aydınant (bölüm başkanı)

hazırlayanlar:
(editör) öğr. gör. dr. muteber erbay
öğr. gör. betül akgül
arş. gör. özge sever islamoğlu
arş. gör. elif sönmez
arş. gör. burcu efe ziyrek

grafik tasarım: arş. gör. elif sönmez

Karadeniz Teknik Üniversitesi
Mimarlık Fakültesi
İç Mimarlık Bölümü
61080 TRABZON, TÜRKİYE
Telefon : +90 462 3772695