



# Kalite Güvence Sistemi Rehberi

ŞUBAT  
2023

Sürüm 2.0

Kurumsal Gelişim ve Planlama Koordinatörlüğü

## İÇİNDEKİLER

İÇİNDEKİLER.....	1
A. KISALTMALAR.....	3
B. MİSYON.....	3
C. VİZYON.....	3
Ç. KURUMSAL DEĞERLERİMİZ.....	3
D. POLİTİKALARIMIZ.....	4
1. KALİTE.....	4
2. EĞİTİM.....	4
3. ARAŞTIRMA.....	4
4. TOPLUMSAL KATKI.....	5
5. YÖNETİM SİSTEMİ.....	5
6. ULUSLARARASILAŞMA.....	5
E. FARKLILAŞMA STRATEJİSİ.....	6
1. KONUM TERCİHİ.....	6
2. BAŞARI BÖLGESİ TERCİHİ.....	6
F. STRATEJİK AMAÇ/HEDEF/PERFORMANS GÖSTERGELERİMİZ.....	7
Amaç 1- Eğitim-Öğretimde Kaliteyi Geliştirerek Değişime Ve Gelişime Açık Öğrenciler Yetiştirmek Ve Mezun Etmek.....	7
Amaç 2- Yenilikçi Üretim İçin Araştırma Kapasitesini Geliştirmek.....	7
Amaç 3- Kurumsal Kapasiteyi Artırmak Ve Kurumsal Kültürü Yaygınlaştırmak.....	8
Amaç 4- Toplumsal Sorunlara Duyarlı Ve Çözüm Odaklı Üniversite Olmak.....	8
Amaç 5- Uluslararasılaşmak.....	9
G. KALİTE GÜVENCE SİSTEMİ.....	9
1. Birim Kalite Komisyonları.....	9
2. Birim İç Değerlendirme.....	10
3. Performans Yönetimi.....	10
4. Paydaş Katılımı.....	10
5. Öğrenci Kalite Komisyonu ve Öğrenci Temsiliyeti.....	10
6. Geri Bildirim Mekanizmaları.....	10

7. Kalite Güvence Sistemi Takvimi.....	11
8. Hizmet Ve Faaliyetlerinin Stratejik Plan Ve Kalite Güvence Sistemiyle İlişkilendirilmesi.....	11
9. Mezun İlişkileri Yönetimi.....	11
Ğ. MEVZUAT.....	11
1. Kalite İle İlgili Temel Mevzuatlar.....	11
2. Kalite Süreçlerinde Çıkarılan / Güncellenen Mevzuatlar.....	11
H. ORGANİZASYON YAPISI.....	13

## A. KISALTMALAR

KTÜ	: Karadeniz Teknik Üniversitesi
KGPK	: Kurumsal Gelişim ve Planlama Koordinatörlüğü
KİDR	: Kurum İç Değerlendirme Raporu
BİDR	: Birim İç Değerlendirme Raporu
SGK	: Strateji Geliştirme Kurulu
SGDB	: Strateji Geliştirme Daire Başkanlığı
KAP	: Kurumsal Akreditasyon Programı
YÖKAK	: Yükseköğretim Kalite Kurulu
ÜYK	: Üniversite Yönetim Kurulu
BAP	: Bilimsel Araştırma Projeleri
AÜK	: Araştırma Üst Kurulu
PUKÖ	: Planla-Uygula-Kontrol Et-Önlem Al
UYGAR	: Uygulama ve Araştırma Merkezleri

## B. MİSYON

KTÜ'nün misyonu; "eğitim-öğretim, araştırma ve toplumsal hizmet alanlarındaki uygulamalarıyla gelişime açık üretken bireylerin yetişmesine, yüksek düzeyde bilimsel ve teknolojik ürünlerin ortaya çıkmasına, toplumun kalkınmasına ve refahına öncülük yapma görevini sürdürmek" olarak belirlenmiştir.

## C. VİZYON

KTÜ'nün vizyonu; "Yenilikçi üretime yönelik ulusal ve uluslararası ihtiyaçları öngörecektir şekilde araştırmalar yapan, vereceği eğitim-öğretim hizmetlerinde kaliteyi önceleyen, oluşturacağı kültür ortamı ile ulusal ve uluslararası düzeyde tercih edilen bir üniversite olmak" olarak belirlenmiştir.

## Ç. KURUMSAL DEĞERLERİMİZ

- Türkiye Cumhuriyeti'nin Temel Değerlerine Bağlılık
- Kurumsal Aidiyet
- Liyakat
- Saygınlık ve Katılımcılık
- Kalite
- Bilgi Toplumuna Önderlik
- Toplumsal Sorunlara Duyarlılık

## D. POLİTİKALARIMIZ

### 1. KALİTE

Türkiye" de kurulan dördüncü üniversite olarak köklü bir geçmişi ve akademik birimi ile evrensel değerlere sahip çıkan, insan haklarına saygı gösteren ve hukukun üstünlüğünü kabul eden Üniversitemiz; eğitim-öğretim, araştırma-geliştirme ile toplumsal hizmet alanlarında etkin, verimli, rekabetçi, şeffaf ve hesap verebilirlik esasını gözetir; paydaş memnuniyetini, süreç odaklı hizmeti, kaynakların etkin kullanımını ve faaliyetlerinin kalitesini sürekli iyileştirmeyi benimser.

### 2. EĞİTİM

- Çağın gereksinimleri, ülke politikaları, teknolojik gelişmeler ve ihtiyaçlar doğrultusunda eğitim-öğretim faaliyetleri tasarlamak, yürütmek, izlemek ve geliştirmek,
- Öğretim elemanı ve öğrenci niteliğini sürekli iyileştirmek,
- Eğitim-öğretimin yanı sıra öğrencilere kültürel derinlik kazandırmak ve farklı disiplinleri tanınmasına fırsat sunmak,
- Öğrencilerin kariyer gelişimine eğitim-öğretim süresince ve mezuniyet sonrasında da katkı sağlamak,
- Rekabetçi dünyada ülke çıkarlarına yön veren araştırma, eğitim, toplumsal faaliyetlere katkı sağlayan, kaliteyi ve liyakati benimseyen bireylerin yetişmesine öncülük etmek,
- Ulusal/uluslararası program akreditasyonunu teşvik etmek,
- Uluslararası iş birliklerini artırmak, değişim programları ile öğrencilerin yurtdışı eğitim ve kültür ortamında kendilerini keşfetmeleri ve geliştirmelerine imkân sağlayarak değişime ve gelişime açık öğrenciler yetiştirmek.

### 3. ARAŞTIRMA

- Yenilikçi bilgi, ürün ve teknoloji üretimi için nitelikli insan kaynağını oluşturmak ve bu kaynağın sürdürülebilirliğini sağlamak,
- Kentsel, bölgesel, ulusal ve küresel kalkınmaya katkı sağlayacak ulusal ve uluslararası araştırmalar yapmak,
- Girişimcilik ve yenilikçi kültürünü yaygınlaştırmak,
- Kamu-Üniversite-Sanayi iş birliği çerçevesindeki çalışmalarını geliştirerek kurumun toplumsal katkısını belirgin hale getirmek,
- Uygulama Araştırma Merkezlerinin faaliyetlerinin ulusal ve uluslararası paydaşlarla ortak yürütülmesini sağlamak,
- Başta öncelikli alanlara yönelik olmak üzere araştırma altyapısını güçlendirmek ve dış paydaşlarla ortak kullanımı geliştirmek,
- Ar-Ge faaliyetlerinde etkin, verimli ve rekabetçi olmayı, tüm paydaş memnuniyetini, süreç odaklı hizmeti, kaynakların etkin kullanımını ve kaliteyi sürekli iyileştirmeyi benimsemek,

- Bilime evrensel düzeyde katkı sağlayan, etik değerleri gözeten çok disiplinli araştırmaların yapılmasını desteklemek ve disiplinler arası araştırma ekiplerinin entegrasyonunu sağlamak,
- Kurum dışı araştırma fonlarını artırmak,

#### **4. TOPLUMSAL KATKI**

Toplumsal sorunlara duyarlı ve çözüm odaklı bir üniversite olma bilinciyle yerel, bölgesel ve ulusal beklentiler doğrultusunda bulunduğu şehre ve bölgeye sahip olduğu fiziki imkânları açmak, sağlık hizmetini hasta memnuniyetini dikkate olarak sürdürmek, araştırma faaliyetlerini toplumun ihtiyaçlarına yönlendirmek, ülkemizin ihtiyaç duyduğu nitelikli mezunları kamu ve sanayiye kazandırmak, paydaşlardan gelen hayat öğrenme taleplerini karşılamak.

#### **5. YÖNETİM SİSTEMİ**

- Üniversitenin, Stratejik Planı doğrultusundaki hedeflerine ulaşmasını sağlayacak kalite güvence sistemini kurmak ve bu sistemin işletilmesini sağlayan sistemini kurmak ve bu sistemin işletilmesini sağlayan yönetsel ve idari yapılanmanın sürdürülebilirliğini sağlamak,
- Üniversitenin stratejik hedeflerine ulaşmasını sağlayacak liderliği üstlenmek,
- Paydaş katılımını ve çok sesliliği sağlayacak bir kurumsal yönetim sistemini kurmak ve paydaşların memnuniyetini artıran bu sistemi sürdürülebilirlik kılmak,
- Üniversitenin başta insan kaynakları olmak üzere, mali kaynaklarının etkin ve verimli kullanılmasını sağlamak,
- İnsan kaynaklarının eğitim ve liyakat ilkeleri temel alınarak yönetilmesini sağlamak,
- Üniversitenin kalite güvence sistemini destekleyen entegre bir bilgi yönetim sistemini geliştirmek ve sürdürülebilir kılmak,
- Üniversitenin bir paydaşı olarak dışarıdan aldığı destek hizmetlerinin uygunluğunu, kalitesini ve sürekliliğini güvence altına alacak bir sistemi geliştirmek ve sürdürülebilir kılmak,
- Üniversitenin tüm faaliyetlerini içeren bilgilerin, şeffaf ve hesap verilebilir bir şekilde kamuoyuyla paylaşılmasını sağlayan bir sistemi geliştirmek ve sürdürülebilirliğini sağlamak.

#### **6. ULUSLARARASILAŞMA**

- Uluslararası öğrenci ve akademisyenler tarafından üniversitemizi tercih edilebilir kılmak,
- Eğitim, Araştırma-Geliştirme ve Toplumsal katkı alanlarında uluslararası iş birliklerini gerçekleştirmek,
- Uluslararası değişim programları ya da uluslararası projeler ile öğrenci, idari ya da akademik personellerin yurtdışı eğitim/araştırma/mesleki deneyim kazanmalarını sağlamak,
- Öğrenci, idari ve akademik personelin uluslararası öğrenim/yaşam deneyimi yaşatacak sosyal, sportif, eğitsel ve akademik aktivitelere ağırlık ve öncelik vermek, hem öğrenciye hem de personele yönelik hizmetlerin uluslararasılaşmasını sağlamak,

- Globalleşen dünyanın gerektirdiği yetkinliklerine sahip diğer ülkelerle rekabet edebilen ve girişimde bulunabilen akran mezun vermek,
- Uluslararası üniversite profilinin, işbirliklerinin, görünürlüğünün(tanınırlığının) sürekliliğini sağlamak.

## **E. FARKLILAŞMA STRATEJİSİ**

### **1. KONUM TERCİHİ**

Karadeniz Teknik Üniversitesi, Türkiye’de dördüncü üniversite olarak kurulmuş ve günümüze kadar yapmış olduğu faaliyetler ile etkin bir kurum olarak Türkiye yükseköğretim sisteminde yerini almıştır. KTÜ, altmış yedi yıllık deneyimi ve üst düzey akademik kadrosuyla fen, mühendislik, sağlık ve sosyal bilimler alanlarında bilgi ve değer üreterek bilimin evrenselliğini özümsemiş nitelikli ve tecrübeli bir kurumdur. 2008 yılından itibaren Ordu, Giresun, Rize, Artvin, Gümüşhane ve Trabzon illerindeki üniversitelerin kuruluşlarına yapmış olduğu katkılar sonrası yatay büyümesini tamamlamış ve dikey büyüme hedefinde ilerlemektedir. Bu bağlamda KTÜ, 2023 vizyonu, 11. Kalkınma Planı, ulusal ve bölgesel strateji belgelerinde belirlenmiş olan hedefler çerçevesinde yenilikçi üretim için araştırma kapasitesini artırmak, girişimcilik ve yenilikçilik kültürünü, araştırmacı insan kaynağını, araştırmacı alt yapı imkânını geliştirmek, uygulama ve araştırma merkezlerini daha etkin hale getirmek gibi ana hedeflere odaklanmıştır.

KTÜ, 13 Aralık 2020 tarihinde Yükseköğretim Kurulu (YÖK) tarafından seçilen 20 araştırma üniversitesi içerisinde yer almıştır. Üniversitemizin temel amacı “Araştırma Üniversitesi” statüsünü güçlendirerek sürdürmektir.

### **2. BAŞARI BÖLGESİ TERCİHİ**

KTÜ, eğitim ve girişimcilik alanındaki başarısını artırmakla birlikte araştırma üniversitesi odağında başarı bölgesi tercihinde bulunmuştur.

KTÜ’nün öncelikli araştırma alanları şöyledir;

- Biyoteknoloji
- Sağlık
- Enerji
- Malzeme ve İmalat Teknolojileri
- Doğal Afetler
- Madencilik
- İlaç
- Çevre Bilimleri ve İklim Değişikliği
- Uluslararası İlişkiler ve Göç
- Yapı ve Mimarlık
- Kimya
- Bilgi ve İletişim Teknolojileri
- Otomotiv

- Girişimcilik ve İnovasyon Yöntemi
- Moleküler Biyoloji ve Genetik
- Karadeniz Havzası Bölgesel Güvenlik Politikaları ve Kültür Envanteri Oluşturması

## **F. STRATEJİK AMAÇ/HEDEF/PERFORMANS GÖSTERGELERİMİZ**

### **Amaç 1- Eğitim-Öğretimde Kaliteyi Geliştirerek Değişime Ve Gelişime Açık Öğrenciler Yetiştirmek Ve Mezun Etmek**

#### **Hedef 1.1 Eğitim programlarının niteliği geliştirilecektir.**

**PG 1.1.1** Akredite olan lisans programlarının toplam lisans program içindeki oranı

**PG 1.1.2** Disiplinlerarası lisansüstü program sayısı

**PG 1.1.3** Müfredatları konu alan dış paydaşlarla yapılan toplantı sayısı

**PG 1.1.4** Öğrenci ders değerlendirme memnuniyet puanı (1-10 arası)

#### **Hedef 1.2 Eğitim-öğretim altyapısı iyileştirilecektir.**

**PG 1.2.1** Kütüphanedeki basılı kitap sayısı

**PG 1.2.2** Derslerde ve etkinliklerde çağdaş araç gereçlerin kullanılması memnuniyet puanı (1-10)

**PG 1.2.3** Öğrenci başına derslik (derslik + amfi) büyüklüğü

**PG 1.2.4** Öğrenci serbest çalışma alanı (m<sup>2</sup>)

#### **Hedef 1.3 Öğretim elemanı niteliği artırılabacaktır.**

**PG 1.3.1** Öğretim üyesi başına düşen yayın (SCI, SSCI-exp, AHCI) sayısı

**PG 1.3.2** Eğiticilerin eğitimine katılan öğretim üyesi sayısı

**PG 1.3.3** Öğretim üyesi başına düşen öğrenci sayısı

**PG 1.3.4** Yurtdışı bilimsel etkinlikler için yapılan akademisyen görevlendirme sayısı

**PG 1.3.5** Öğrencilerin öğretim elemanları değerlendirme memnuniyet puanı (1-10 arası)

#### **Hedef 1.4 Öğrenci niteliği artırılabacaktır.**

**PG 1.4.1** Kurum dışı ödüllendirilen öğrenci sayısı

**PG 1.4.2** Öğrencilerin kişisel ve mesleki gelişimlerine yönelik düzenlenen etkinlik sayısı

**PG 1.4.3** Sektör temsilcilerinin katıldığı ders sayısı

**PG 1.4.4** Öğrenciler tarafından (ön lisans, lisans, lisansüstü) başvuru yapılan kurum dışı proje sayısı

**PG 1.4.5** BAP kaynaklarından desteklenen (lisans + lisansüstü) tez proje sayısı

### **Amaç 2- Yenilikçi Üretim İçin Araştırma Kapasitesini Geliştirmek**

#### **Hedef 2.1 Girişimcilik ve yenilikçilik kültürü ile sanayi iş birliği geliştirilecektir.**

**PG 2.1.1** Girişimci ve yenilikçi üniversite endeks sıralaması

**PG 2.1.2** Üniversite-Sanayi İş birliği kapsamında yapılan proje sayısı (TÜBİTAK, AB, Bakanlık, Kontrat vb.)

**PG 2.1.3** Faal olan KTÜ öğretim elemanı (kurucu + ortak) teknoloji şirketi sayısı

**PG 2.1.4** Üniversite-Sanayi İş birliği kapsamında yürütülen lisansüstü tez sayısı



**Hedef 2. 2 Araştırmacı insan kaynağı geliştirilecektir.**

- PG 2.2.1** Kamu kurumları ve özel sektör tarafından fonlanan toplam kurum dışı proje sayısı  
**PG 2.2.2** Lisansüstü (tezli yüksek lisans +doktora) öğrenci sayısının toplam öğrenci (Ön lisans, lisans, lisansüstü) sayısına oranı  
**PG 2.2.3** Yıllık (ulusal + uluslararası) patent belge sayısı  
**PG 2.2.4** YÖK 100/2000 doktora burs programı kayıtlı öğrenci sayısı  
**PG 2.2.5** Mezun olan doktora öğrenci sayısı

**Hedef 2. 3 Araştırma altyapısı geliştirilecektir.**

- PG 2.3.1** Merkezi Araştırma Laboratuvarının hizmete girmesi  
**PG 2.3.2** Akredite olan altyapı (Laboratuvar vb.) sayısı  
**PG 2.3.3** Kurum dışı destek, bağış vb. katkı alan altyapı (UYGAR, Laboratuvar vb.) sayısı  
**PG 2.3.4** Kütüphane veri tabanı sayısı  
**PG 2.3.5** Kurum içi (BAP) desteklenen altyapı proje sayısı

**Hedef 2. 4 Uygulama ve Araştırma Merkezleri daha etkin hâle getirilecektir.**

- PG 2.4.1** UYGAR'lar tarafından yapılan etkinlik (eğitim, seminer, konferans) sayısı  
**PG 2.4.2** UYGAR'lar tarafından yürütülen (kurum içi + kurum dışı) proje sayısı  
**PG 2.4.3** Akredite olan veya kalite belgesi alan UYGAR sayısı (Kümülatif)  
**PG 2.4.4** UYGAR'lar tarafından dış paydaşlarla yapılan toplantı/ziyaret sayısı

**Amaç 3- Kurumsal Kapasiteyi Artırmak Ve Kurumsal Kültürü Yaygınlaştırmak**

**Hedef 3. 1 Kurumsal memnuniyet ve aidiyet duygusu geliştirilecektir.**

- PG 3.1.1** Öğretim elemanlarının memnuniyet düzeyi (1-10 Puan)  
**PG 3.1.2** İdari personelin memnuniyet düzeyi (1-10 puan)  
**PG 3.1.3** Öğrencilerin memnuniyet düzeyi (1-10 puan)  
**PG 3.1.4** Personeli bir araya getiren sosyal etkinlik sayısı

**Hedef 3. 2 Mezunlarla iletişim ve iş birliği güçlendirilecektir.**

- PG 3.2.1** Mezunlarla yapılan toplantı sayısı  
**PG 3.2.2** Mezun sistemine kayıtlı mezun sayısı

**Hedef 3. 3 Kalite kültürü yaygınlaştırılacaktır.**

- PG 3.3.1** KTÜ veya Birim Kalite Komisyonları tarafından bilgilendirme ve eğitim amaçlı yapılan toplantı sayısı  
**PG 3.3.2** KTÜ Kalite Komisyonu tarafından kurum içinde iç değerlendirmesi yapılan birim sayısı

**Amaç 4- Toplumsal Sorunlara Duyarlı Ve Çözüm Odaklı Üniversite Olmak**

**Hedef 4. 1 Toplumsal sorunlara yönelik faaliyetler artırılabilecektir.**

- PG 4.1.1** Belirli gün ve haftalara yönelik yapılan etkinlik sayısı  
**PG 4.1.2** Dezavantajlı gruplara yönelik yürütülen faaliyet sayısı  
**PG 4.1.3** KTÜ TV-Radyo'da toplum sorunlarına yönelik yapılan program sayısı

**Hedef 4. 2 Bilginin topluma yayılması artırılacaktır.**

**PG 4.2.1** Sürekli Eğitim UYGAR tarafından topluma yönelik yürütülen eğitim sayısı

**PG 4.2.2** Uzaktan Eğitim Uygulama Araştırma Merkezi tarafından topluma yönelik yürütülen eğitim

**PG 4.2.3** Toplumsal hizmetlere ait web sitelerinin ziyaretçi sayısı

**PG 4.2.4** Kamu Kurumları, Özel Sektör ve uluslararası kuruluşlarla işbirliği amaçlı düzenlenen protokol sayısı

**Hedef 4. 3 Sağlık alanında tanı, tedavi ve bakım süreçlerinde hizmet kalitesi artırılacaktır.**

**PG 4.3.1** Acile başvuran hastaların memnuniyet oranı

**PG 4.3.2** Ayaktan bakım alan/yatan hasta memnuniyet oranı

**PG 4.3.3** Sağlık hizmeti çalışanı memnuniyeti oranı

**PG 4.3.4** Çocuk Hastanesinin ve Diş Hekimliği Fakülte binasının hizmete açılması

**PG 4.3.5** Kalite çalışmaları kapsamında sağlık çalışanlarına yönelik düzenlenen eğitim sayısı

**Amaç 5- Uluslararasılaşmak**

**Hedef 5. 1 Değişim programları etkin hale getirilecektir.**

**PG 5.1.1** Erasmus ve Mevlana Programları çerçevesinde gelen öğrenci sayısı

**PG 5.1.2** Erasmus ve Mevlana Programları çerçevesinde giden öğrenci sayısı

**PG 5.1.3** Diğer Üniversitelerle yapılan ikili anlaşma sayısı (kümülatif)

**PG 5.1.4** Değişim programları kapsamında gelen-giden akademisyen sayısı

**PG 5.1.5** Dış İlişkiler Koordinatörlüğünün yapmış olduğu tanıtım toplantı sayısı

**Hedef 5. 2 Uluslararası iş birliği süreçleri geliştirilecektir.**

**PG 5.2.1** Diğer Üniversitelerle açılan uluslararası ortak program sayısı

**PG 5.2.2** Yurt dışı üniversiteler, kurum ve kuruluşlar ile yürütülen faaliyet sayısı

**Hedef 5. 3 Yabancı dilde eğitim veren programların sayısı artırılacaktır.**

**PG 5.3.1** Eğitimini % 100 yabancı dilde yürüten program sayısı (kümülatif)

**PG 5.3.2** Yabancı dilde verilen ders sayısı

**Hedef 5. 4 Uluslararası görünürlük daha da artırılacaktır.**

**PG 5.4.1** Yabancı dil web sitesi ziyaretçi sayısı (İngilizce-Arapça-Rusça)

**PG 5.4.2** Tanıtım amaçlı katılım sağlanan uluslararası fuar vb. etkinlik sayısı

**PG 5.4.3** Yabancı uyruklu öğretim elemanı sayısı

**PG 5.4.4** Yabancı uyruklu öğrenci sayısı

**PG 5.4.5** Birimlerimiz tarafından düzenlenen uluslararası sempozyum vb. etkinlik sayısı

**G. KALİTE GÜVENCE SİSTEMİ**

**1. Birim Kalite Komisyonları**

Komisyon, kalite kültürü ve güvence sistemini birim içerisinde yaygınlaştırmak amacı ile kurulmuştur. Akademik ve idari personel ile öğrenci temsilcisinden oluşur. Üye sayı, çalışma usul ve esaslarından birim

üst yöneticisi sorumludur. Komisyon üye listesi, birim web sayfasından ilan edilir. Komisyon, Rektörlük tarafından istenen raporların hazırlanması ve fakülte içerisindeki farkındalığın oluşturulmasından sorumludur. Komisyon, yürüttükleri faaliyetleri ve gerçekleşen iyileştirmeleri KTÜ Stratejik Plan Bilgi Sistemine girer.

## **2. Birim İç Değerlendirme**

Komisyon, KTÜ Kalite Komisyonu tarafından hazırlanan ve her yeni faaliyet yılı başlangıcında ilan edilen Birim İç Değerlendirme Raporu Hazırlama Kılavuzu uyarınca, Birim İç Değerlendirme Raporlarını (Kalite Raporu) Rektörlük Makamına gönderir. KTÜ Kalite Komisyonu, Birim İç Değerlendirme Raporunu inceler ve geri bildirim raporunu hazırlayarak Birime ve Rektörlük Makamına sunar. Komisyon, KTÜ Kalite Komisyonundan gelen geri bildirim raporlarını istinaden alacakları önlemleri ve iyileştirmeleri KTÜ Stratejik Plan Bilgi Sistemine girer.

## **3. Performans Yönetimi**

Birim Yöneticileri, KTÜ'nün stratejik plan kapsamındaki hedeflere yönelik kendi sorumluluklarına verilmiş olan faaliyetleri gerçekleştirerek sonuçlarını, performans göstergelerini ve de faaliyetin yapılamamış olması durumunda gerekçelerini Stratejik Plan Bilgi Sistemine girer. Komisyon, bu işleyişi kontrol eder. Birim Yöneticileri, veri girişlerinin tam, doğru ve güncel olması bakımından dolayı Rektörlüğe karşı sorumludur. Stratejik Plan Bilgi Sistemi ile performans gösteren birim karneleri, birim Ar-Ge raporları, akademisyen performans raporları ve birimler arası kıyaslama raporları elde edilir. Elde edilen bu raporlar üst yönetim tarafından kaynakların dağıtılmasında dikkate alınır.

## **4. Paydaş Katılımı**

Birim, KTÜ Danışma Kurulu Yönergesi kapsamında yaptıkları Birim Danışma Kurulu toplantılarının sonuçlarını toplantı tarihinden itibaren yedi gün içerisinde bir tutanak ile Rektörlüğe iletirler. Toplantılarda alınan kararlar özet olarak ayrıca Stratejik Plan Bilgi Sistemine girilir. Bu işleyişi ve Danışma Kurulunda alınan kararların yerine getirilmesini ve sonuçlarını Komisyon kontrol eder.

## **5. Öğrenci Kalite Komisyonu ve Öğrenci Temsiliyeti**

Birim, KTÜ Öğrenci Kalite Komisyonunda görev almak üzere bir öğrenci seçerek Rektörlüğe bildirir. Birim, kurul/komisyon/çalışma gruplarında öğrencilerin de temsil edilmesini sağlar. Birimin karar alma süreçlerinde, öğrenci temsiliyeti sağlanır. Yabancı uyruklu ve engelli öğrenciler de bu temsiliyette yer alır. Komisyon, bu işleyişi kontrol eder.

## **6. Geri Bildirim Mekanizmaları**

Kalite güvence sistemi kapsamında geri bildirimlerin alınması, web sayfalarında bulunan ve dijital ortamda oluşturulan "BİZE YAZIN" modülü aracılığı veya diğer yollar ile sağlanır. Gelen bildirimler konu bazlı kategorilere ayrılır ve Komisyon tarafından değerlendirilir. Geri bildirim neticesinde alınan önlemler ve yapılan iyileştirmeler web sayfasından ilan edilerek paylaşılır. Yapılan iyileştirmeler aynı zamanda SPBS'ye işlenerek PUKÖ döngüsü kapatılır. Akademik, idari, öğrenci, mezun öğrenci, dış paydaş memnuniyet, beklenti ve benzeri anketler düzenlenir. Anket sonuçlarından hareketle yapılacak yeni uygulamalar ya da alınacak önlemlerin özeti PUKÖ çevrimi kapsamında SPBS'ye girilir.

## 7. Kalite Güvence Sistemi Takvimi

Kalite güvence sistemi ile ilgili faaliyetler, örneğin; SPBS veri girişi, Birim iç değerlendirme raporu hazırlanması, kalite komisyonu toplantıları, saha ziyaretleri/birim mülakatları, danışma kurulu toplantıları, memnuniyet anketleri ve benzeri faaliyetlere ilişkin tarih ve sorumlusunun da gösterildiği Kalite Takvimi hazırlanır. Web sayfasında ilan edilir.

## 8. Hizmet Ve Faaliyetlerinin Stratejik Plan Ve Kalite Güvence Sistemiyle İlişkilendirilmesi

Akademik ve idari birimler Senato ve Üniversite Yönetim Kuruluna sunacak oldukları tekliflerini Üniversite stratejik planında belirlenen stratejik amaç ve hedefler, Yükseköğretim Kalite Kurulu (YÖKAK) tarafından yayımlanan Kurum İç Değerlendirme Raporu (KİDR) Hazırlama Kılavuzunda yer alan başlık, ölçüt ve alt ölçütler ile varsa ulusal ve uluslararası diğer ölçüt ve göstergeler ile ilişkilendirir. Bu ilişkilendirme tablo olarak hazırlanır ve talep yazısına eklenerek Rektörlüğe gönderilir. İlişkilendirme tabloları Genel Sekreterlik veya KGPK tarafından kontrol edilerek kabul edilir veya ilgili birime iade edilir.

## 9. Mezun İlişkileri Yönetimi

Akademik birimler, mezunlarının işe yerleşme, eğitime devam, gelir düzeyi, işveren/ mezun memnuniyeti gibi istihdam bilgilerini sistematik ve kapsamlı olarak toplayarak değerlendirir. Mezunların sahip olduğu yeterlilikler ve programın amaç ve hedeflerine ulaşılmasına ilişkin memnuniyet düzeyleri ölçülür. Mezun sayıları ve gelişme eğilimleri izlenir. Mezun ilişkileri yönetiminde Üniversitenin Mezun Bilgi Sistemi kullanılır. Mezunlara yönelik yürütülen faaliyetler SPBS'ye girilir.

## Ğ. MEVZUAT

### 1. Kalite İle İlgili Temel Mevzuatlar

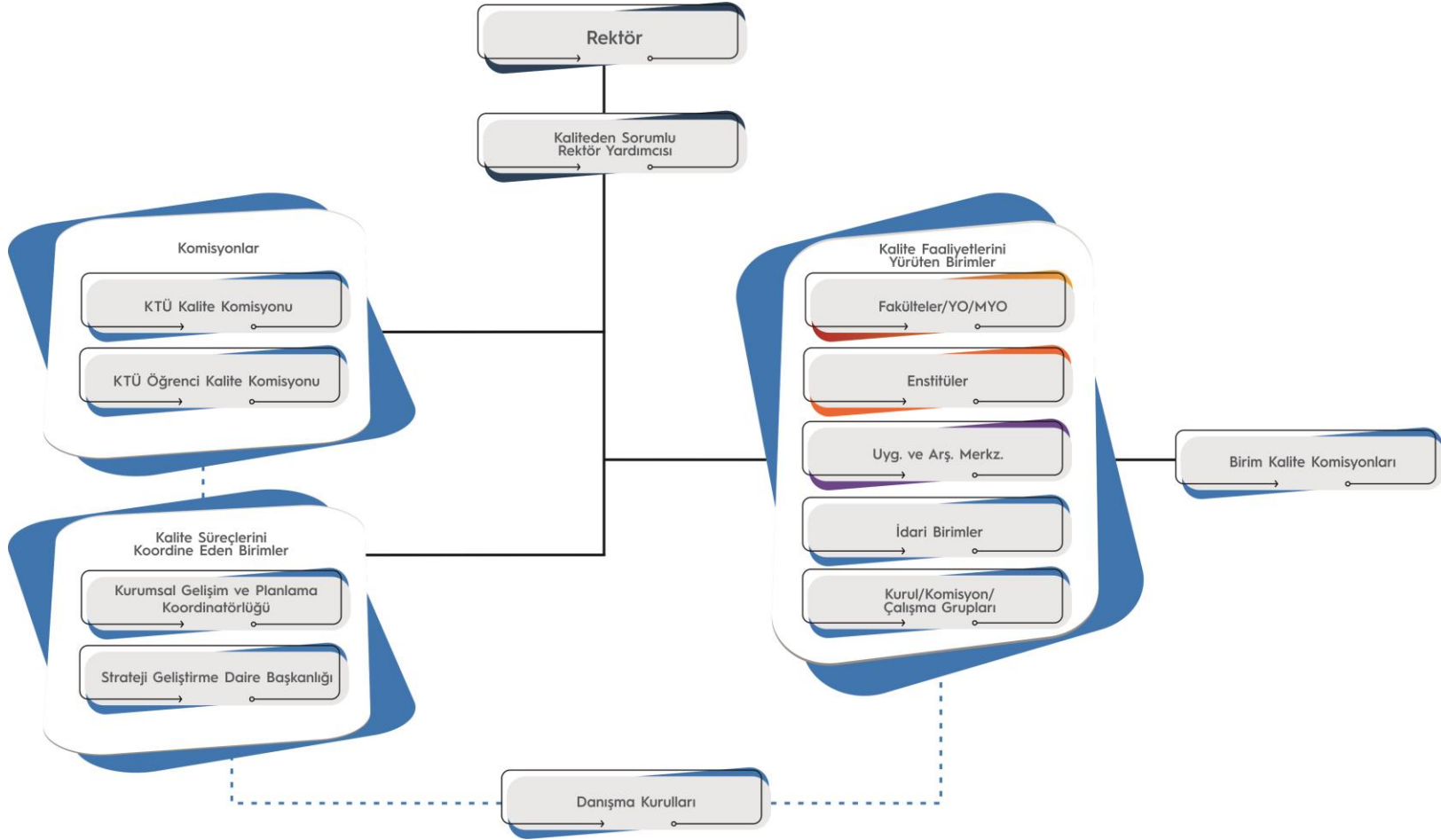
- Yükseköğretim Kalite Güvencesi ve Yükseköğretim Kalite Kurulu Yönetmeliği
- KTÜ Kalite Komisyonu Yönergesi
- KTÜ Kalite Güvence Sistemi Yönergesi
- KTÜ Danışma Kurulu Yönergesi
- KTÜ Kalite Komisyonu Öğrenci Temsilcisi Seçimi İlke ve Esasları
- KTÜ Kurul, Komisyon ve Çalışma Grupları Yönergesi

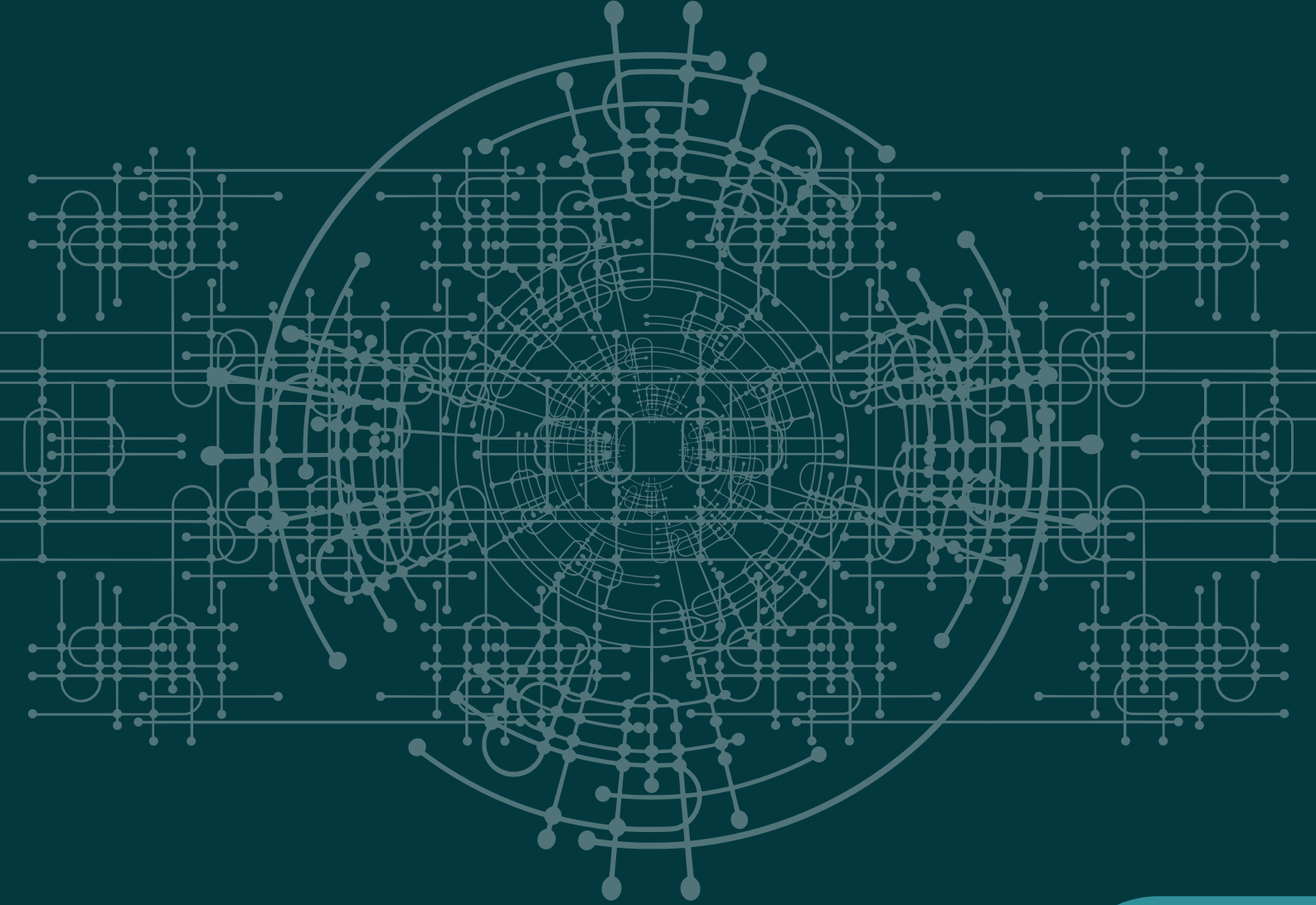
### 2. Kalite Süreçlerinde Çıkarılan / Güncellenen Mevzuatlar

- KTÜ Öğretim Üyeliğine Yükseltme ve Atanma Yönergesi
- KTÜ Mevzuat Hazırlama Usul ve Esasları Hakkında Yönerge
- KTÜ Memur Akademisi Yönergesi
- KTÜ Ödül Yönergesi
- KTÜ Burs ve Yardım Yönergesi
- KTÜ Ön lisans ve Lisans Öğrencileri Akademik Danışmanlık Yönergesi
- KTÜ Dış İlişkiler Genel Koordinatörlüğü Yönergesi
- KTÜ Bilimsel Araştırma Projeleri Uygulama Yönergesi
- KTÜ Uluslararası Ortak Eğitim ve Öğretim Programları Yönergesi
- KTÜ Misafir Araştırmacı Kabul ve Uygulama Yönergesi

- KTÜ Yayın Teşvik Ödeneği Uygulama Usul ve Esasları
- KTÜ Şehir İş Birliği Komisyonu Çalışma Usul ve Esasları
- KTÜ Sağlık Uygulama ve Araştırma Merkezi (Farabi Hastanesi) Tıbbi Sosyal Hizmet Uygulama Yönergesi
- KTÜ Eş Zamanlı Doktora Eğitim-Öğretim Sosyal Hizmet Yönergesi
- KTÜ Mali İşlemler Destek Birimi Usul ve Esasları
- KTÜ Mediko-Sosyal Merkezi Yönergesi
- KTÜ Engelli Öğrenci Birimi Yönergesi
- KTÜ Beslenme Hizmetleri Yönergesi
- KTÜ Protokol Teklifinin Görüşülmesi ve İmzalanması Süreci
- KTÜ Eğitim Komisyonu Yönergesi
- KTÜ Ders Görevlendirmelerine İlişkin Yönergesi
- KTÜ Ön Mali Kontrol İşlemleri Yönergesi
- KTÜ Fikri ve Sınai Mülkiyet Hakları, Teknoloji Transferi, Bilginin Ticarileşmesi ve Lisanslanması Uygulama Yönergesi
- KTÜ İnsan Kaynakları Yönergesi
- KTÜ Tasarruf Yönergesi
- KTÜ Memur, Sözleşmeli Personel ve İşçi Rotasyon Yönergesi
- KTÜ Kurul, Komisyon ve Çalışma Grupları Yönergesi
- KTÜ Bilimsel Araştırma Projeleri Uygulama Yönergesi
- KTÜ Öğrenci Kulüpleri Yönergesi
- KTÜ Engelli Öğrencilere Yönelik Eğitim-Öğretim ve Sınav Uygulamalarına İlişkin Usul ve Esaslar
- KTÜ TÜBİTAK Projeleri Kurum Hissesi Harcamalarına İlişkin Usul ve Esaslar
- KTÜ Sertifika, Başarı, Katılım ve Teşekkür Belgelerinin Düzenlenmesine İlişkin Yönerge
- KTÜ Mezunlarla İlişkiler Koordinatörlüğü Yönergesi
- KTÜ Kişisel Verilerin Korunması Birimi Yönergesi

## H. ORGANİZASYON YAPISI





2023

Karadeniz Teknik Üniversitesi  
Kurumsal Gelişim ve Planlama Koordinatörlüğü

+90 0462 377 44 01

+90 0462 377 44 45

+90 0462 377 44 86

[www.ktu.edu.tr/yonetim](http://www.ktu.edu.tr/yonetim)

[yonetim@ktu.edu.tr](mailto:yonetim@ktu.edu.tr)