



**T.C.**  
**TÜRKİYE BİLİMSEL VE TEKNOLOJİK ARAŞTIRMA KURUMU BAŞKANLIĞI**  
**Bilim İnsanları Destek Programları Başkanlığı**

Sayı : 19093721-115.99-E.166813  
Konu : 2247 - C Stajyer Araştırmacı Burs  
Programı (STAR)

28/10/2020

**KARADENİZ TEKNİK ÜNİVERSİTESİ REKTÖRLÜĞÜNE**

TÜBİTAK Bilim İnsanları Destek Programları Başkanlığı (BİDEB), bilim temelli bilgi ve teknoloji üretimi ve bunun için ihtiyaç duyulan nitelikli insan kaynağının gelişimi süreçlerine katkı sağlamak amacıyla destekleyici ve teşvik edici programlar yürütmektedir. Nisan ayında COVID-19 ile mücadelede rol almak isteyen gençlerin talebi ile STAR programı başlatılmıştır. Bu program ile COVID-19 mücadelesine yönelik Ar-Ge projelerinde çalışmak isteyen 300 bursiyer desteklenmiş, desteklenenlerin 118'ini lisans öğrencileri oluşturmuştur. Böylece lisans öğrencilerinin sürece dahil edilmesinin araştırma ekosisteminin lisans düzeyine indirgenmesi açısından önemli bir kazanım olduğu tecrübe edilmiştir.

Araştırma becerisinin lisans düzeyine indirgenerek bilimsel yöntem ve onun gerektirdiği tüm teknik bilgi, beceri ve tutumları öğrenip sergileme bilincinin genç yaşta itibaren kazandırılması, gençlerimizin araştırma potansiyelinin ortaya çıkarılması, önceliği yerli ve milli teknoloji üretmek olan ülkemizin geleceği açısından önem arz etmektedir.

Bu anlayışla lisans düzeyinde örgün öğretim programlarına kayıtlı başarılı öğrencilerimizin Ar-Ge kültürlerinin oluşturulması, araştırma faaliyetlerine özendirilmesi ve araştırma yapmaya teşvik edilmesi amacıyla yeni bir STAR çağrısı hazırlanmıştır. Ülkemizde ilk defa bu denli büyük bir proje tabanlı burs programı başlatılmıştır.

Yeni çağrı kapsamında TÜBİTAK merkez ve enstitülerinde yürütülen veya TÜBİTAK tarafından desteklenen araştırma projelerinde görev alacak 1.000 lisans öğrencisi desteklenecektir. Programa başvurmak isteyen lisans öğrencileri ile TÜBİTAK araştırma projelerini buluşturmak amacıyla [star.tubitak.gov.tr](http://star.tubitak.gov.tr) portalı oluşturulmuştur.

Bursiyerlik hakkı kazanan öğrenciler 6 ay süresince aylık 750 TL ile desteklenecektir. Bu sayede akademik olarak başarılı öğrencilerin ilgilendikleri bilim ve teknoloji alanlarında araştırma tecrübesi edinmesi sağlanacaktır.

Sayın Cumhurbaşkanımız Recep Tayyip ERDOĞAN tarafından 20.10.2020 tarihinde duyurusu yapılan Stajyer Araştırmacı Burs Programı 2 Kasım 2020 tarihinden itibaren başvuruları almaya başlayacaktır.

Bu amaçla EK'te yer alan çağrı duyurusunun lisans öğrencilerinize duyurulması için gereğinin yapılmasını arz ederim.

Doç. Dr. Ömer Faruk URSAVAŞ  
BİDEB Başkanı V.

Ek: EK 1: 2247-C Stajyer Araştırmacı Burs Programı (STAR) Çağrı Duyurusu



TÜBİTAK

TÜRKİYE BİLİMSEL VE TEKNOLOJİK ARAŐTIRMA KURUMU

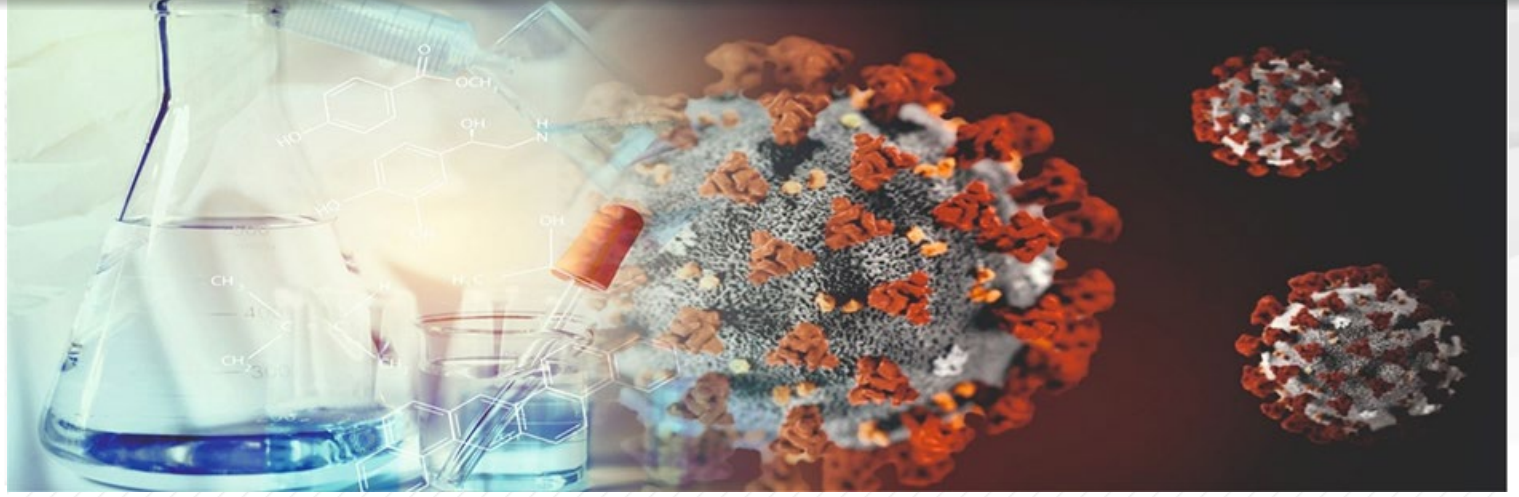
T.C. SANAYİ VE  
TEKNOLOJİ BAKANLIĐI

Lisans/Önlisans

Lisansüstü

Doktora Sonrası

Yabancılara Yönelik



Anasayfa

## 2247 - C Stajyer Arařtırmacı Burs Programı (STAR)

Genel Bilgi

Bařvuru

Deđerlendirme

İzleme

Mevzuat

2247-C Stajyer Arařtırmacı Burs Programı kapsamında TÜBİTAK Merkez ve Enstitülerinde yürütölen veya TÜBİTAK tarafından desteklenen bir arařtırma projesinde görev alacak lisans öđrencileri aylık burs ile desteklenecek.

STAR programına bařvurmak isteyen lisans öđrencilerinin öncelikle TÜBİTAK Merkez ve Enstitülerinde yürütölen veya TÜBİTAK tarafından desteklenen bir arařtırma projesinden kabul alması gerekmektedir. Bir projeden kabul alan öđrenciler [Bařvuru Belgeleri](#) sekmesinde yer alan "TÜBİTAK Merkez ve Enstitülerinde yürütölen veya TÜBİTAK tarafından desteklenen bir arařtırma projesinde görev alacađını gösterir belgeyi" proje yürütücüsüne imzalatmalıdır.

Programa bařvurmak isteyen lisans öđrencileri TÜBİTAK Merkez ve Enstitülerinde yürütölen veya TÜBİTAK tarafından desteklenen arařtırma projelerine [star.tubitak.gov.tr](http://star.tubitak.gov.tr) adresinden ulařabilecek. Projesine STAR aracılıđıyla lisans öđrencisi alımı yapmak isteyen proje yürütücöleri projelerinin portalda yer alması için [star@tubitak.gov.tr](mailto:star@tubitak.gov.tr) adresine mail atabilirler.

2247- C Stajyer Arařtırmacı Burs Programı 2020-2 Lisans Öđrencilerine Yönelik Arařtırma Bursu Çađrı Duyurusu için görsele tıklayınız. Detaylı bilgi için [star@tubitak.gov.tr](mailto:star@tubitak.gov.tr) adresine e-posta gönderebilirsiniz.

2247-C Stajyer Arařtırmacı Burs Programı 2020-1 COVID-19 ile Mücadele Çađrısı bařvuruları sonlanmıřtır, sorularınız için [bidebcovid19@tubitak.gov.tr](mailto:bidebcovid19@tubitak.gov.tr) adresine e-posta gönderebilirsiniz.



İLETİŐİM

ARŐIV

BÜLTEN



Başkanlık Birimleri  
Merkez ve Enstitüler  
Hızlı Eriřim

ARA

TÜBİMER  
E-TÜBİTAK  
TÜBİTAK Çaęrı Merkezi  
Arabuluculuk Komisyonu  
☎ 444 6690

Haber Arřivi  
Fotoęraf Galerisi  
Video Galerisi  
Projeler Veritabanı



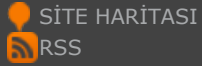
T.C. Sanayi ve Teknoloji  
Bakanlıęı'nın ilgili  
kuruluřudur.



TÜBİTAK Başkanlık  
Tunus Caddesi No:80  
06680 Kavaklıdere Ankara  
☎ 0312 468 5300  
☎ 0312 298 1000



Haber ve Duyuruları almak için,



TÜBİTAK



İletişim Adresleri





TÜBİTAK

LİSANS

STAJYER  
**STAR**  
ARAŞTIRMACI

BURS PROGRAMI  
ÇAĞRI DUYURUSU

Bilim İnsanı Destek Programları Başkanlığı  
BİDEB

# STAR

## Stajyer Arařtırmacı Burs Programı

### LİSANS



**TÜBİTAK**

**TÜBİTAK-BİDEB STAR-Lisans**  
Stajyer Arařtırmacı Burs Programı  
TÜBİTAK Tunus Caddesi  
No:80 Kavaklıdere  
ANKARA  
Tel: 444 66 90



## 1. Çağrının Amacı ve Kapsamı

TÜBİTAK Bilim İnsanı Destek Programları Başkanlığı (BİDEB), bilim temelli bilgi ve teknoloji üretimi ile milli teknoloji hamlesine ve bunun için ihtiyaç duyulan nitelikli insan kaynağının gelişimi süreçlerine katkı sağlamak amacıyla destekleyici ve teşvik edici programlar yürütmektedir.

Bu çağrı kapsamında, lisans öğrencilerinin öğrenimlerinin yanı sıra bilimsel araştırma projelerinde bilimsel etik kuralları gözeterek görev alması ve yaratıcılık, mühendislik, problem çözme ve entelektüel becerilerini geliştirmesi hedeflenmektedir. TÜBİTAK Merkez ve Enstitülerinde yürütülen veya TÜBİTAK tarafından desteklenen araştırma projelerinde görev alan/alacak lisans öğrencilerine burs imkanı tanınacaktır\*. Öğrencilerin bu çalışmalarının üniversitelerinde zorunlu staj olarak değerlendirilmesi durumu üniversitelerine bağlıdır.

STAR\*\*, Stajyer Araştırmacı Burs Programı kapsamında Lisans Öğrencilerine Yönelik Araştırma Projeleri çağrısına başvuran ve/veya bu programdan destek almaya hak kazanan ve destek alan kişilerle ilgili işlem ve yükümlülükleri kapsar. TÜBİTAK işbu çağrı duyurusu üzerinde değişiklik yapma hakkını her zaman saklı tutar.

\*TÜBİTAK Merkez ve Enstitülerinde yürütülen veya TÜBİTAK tarafından desteklenen araştırma projelerine [star.tubitak.gov.tr](http://star.tubitak.gov.tr) adresinden ulaşılabilir.

\*\*Bu Program TÜBİTAK BİDEB 2247 Usul ve Esasları kapsamında 2247/C Programı olarak gerçekleştirilecektir.

## 2. Burs Kapsamı, Miktarı ve Süresi

### 2.1. Burs Kapsamı ve Süresi

2.1.1. Çağrı kapsamında, TÜBİTAK Merkez ve Enstitülerinde yürütülen veya TÜBİTAK tarafından desteklenen araştırma projelerinde görev alan lisans öğrencileri için burs desteği sağlanacaktır.

2.1.2. Burslar, projedeki görevine devam etmesi koşuluyla bursiyerin desteklenmeye başladığı tarih esas alınarak maksimum 6 aylık süre sonunda sona erdirilir. Burs ödemeleri bursiyerin projeye dahil olduğu tarihte başlar, 6 ayı aşmamak üzere proje süresi boyunca devam eder. Proje devam ederken bursiyerlerin öğrenimini tamamlamış olması burs ödemesine engel olmaz.

2.1.3. Burslar, ait oldukları ayı takip eden ayın ilk 10 günü içerisinde TÜBİTAK tarafından bursiyerlerin banka hesaplarına ödenir. Ödemeler, GYK kararıyla avans,

peşin veya geriye dönük olarak 2 ya da 3'er aylık dönemler şeklinde yapılabilir.

## 2.2. Burs Miktarı

Bursiyerlere ödenecek azami burs miktarı aylık 750 TL'dir. TÜBİTAK'ın diğer programlarından da burs alınması halinde verilecek burs miktarı yukarıdaki miktara tamamlanır.

Bursiyerlerle ilgili 5510 Sayılı Sosyal Sigortalar ve Genel Sağlık Sigortası Kanununun 81 inci maddesinin birinci fıkrası (d) bendinde belirtilen %1 oranındaki iş kazası ve meslek hastalıkları primi ile bakmakla yükümlü olunan kişi durumunda olmayanlar için ayrıca %5 oranındaki genel sağlık sigortası primine ilişkin giderler sözleşme hükümlerine göre projenin yürütüldüğü kurum/kuruluş tarafından açılan proje özel hesabına TÜBİTAK tarafından aktarılır. 5510 sayılı Kanundaki yükümlülükler, projenin yürütüldüğü kurum/kuruluş tarafından yerine getirilir.

## 3. Başvuru Koşulları ve İstenilen Belgeler

### 3.1. Başvuru Koşulları

- 3.1.1. T.C. vatandaşı veya 5901 sayılı kanunda geçen Mavi Kart sahibi olmak
- 3.1.2. Herhangi bir kurum/kuruluşta tam veya kısmi zamanlı çalışmıyor olmak
- 3.1.3. Türkiye'de lisans derecesi veren bir programda kayıtlı olmak
- 3.1.4. OHAL kapsamında yürürlüğe konulan Kanun Hükmünde Kararnameler ile doğrudan veya anılan Kanun Hükmünde Kararnamelerde öngörülen usuller çerçevesinde meslekten, kamu görevinden veya ilgili kurumların teşkilatından çıkarılmamış olmak
- 3.1.5. Özel öğrenci statüsünde olanlar ve pasif öğrenciler (kaydı dondurulmuş vb.) bu çağrı kapsamında bursiyer olamaz.

### 3.2. Başvuru Belgeleri

- 3.2.1. ÖSYM Sonuç ve Yerleştirme Belgesi\*
- 3.2.2. Üniversitenin ilgili biriminden alınmış Genel Akademik Not Ortalamasını gösteren resmi lisans transkripti\*
- 3.2.3. Öğrenci belgesinin e-devletten alınan çıktısı\*
- 3.2.4. TÜBİTAK Merkez ve Enstitülerinde yürütülen veya TÜBİTAK tarafından desteklenen bir araştırma projesinde görev alacağını gösterir belge\*\*

\* Bu belgeler destek kararı sonrasında istenir.

\*\* Program web sayfasında yer alan formatta hazırlanmalıdır.

### 3.3. Başvuru Yöntemi

- 3.3.1. Başvurular BİDEB Başvuru ve İzleme Sistemi ([e-bideb.tubitak.gov.tr](http://e-bideb.tubitak.gov.tr)) üzerinden çevrim içi olarak yapılır. Elektronik başvuru sistemine yüklenen dosyaların açıldığıının ve doğruluğunun başvuru sahibi tarafından kontrol edilmesi gerekmektedir. Çevrim içi başvuru haricinde BİDEB'e e-posta/posta ile veya başvuruların kapanmasından sonra gönderilen belgeler değerlendirmeye alınmaz.
- 3.3.2. Başvuru belgelerinin Türkçe olması gerekmektedir.
- 3.3.3. Başvuru sırasında yanıltıcı veya gerçeğe aykırı bilgi verenler, hukuken sorumlu olacaklardır.
- 3.3.4. Başvuru geri çekme işlemi her aşamada yapılabilir. Geri çekme işlemi için başvuru yılı ve dönemini belirten imzalı bir dilekçenin program e-posta adresine ([star@tubitak.gov.tr](mailto:star@tubitak.gov.tr)) gönderilmesi gerekmektedir. Dilekçenin BİDEB'e ulaşmasını takiben güncelleme işlemi yapılır.

## 4. Değerlendirme

Başvuru belgeleri kontrol edildikten sonra değerlendirme süreci başlatılır. Başvuruların değerlendirilmesi, alanında uzman panelist/danışmanlar tarafından Genel Ağırlıklı Not Ortalaması ve Üniversite Giriş Sıralamasına göre yapılır.

## 5. İzleme ve Sonuçlandırma

- 5.1. Bursiyerler sonuç raporunu TÜBİTAK BİDEB tarafından bildirilecek şekliyle iletmekle yükümlüdür.
- 5.2. Sonuç raporu, son ayı izleyen en geç 10 gün içinde TÜBİTAK BİDEB'e gönderilmelidir. Sonuç raporunun gecikmesi halinde son aya ait burs ödemesi yapılmaz.
- 5.3. İzleyici tarafından uygun bulunmayan sonuç raporlarının 1 ay içinde düzeltilmesi talep edilir. Sonuç raporlarını 1 aylık süre içerisinde BİDEB'e sunmayan veya revize raporu kabul edilmeyen bursiyerin bursu, kusur durumuna göre yürürlükten kaldırılır veya iptal edilir.

## 6. Genel Hükümler

İlgili mevzuatlarda ve bu çağrı duyurusunda belirtilmeyen özel durumlarda, GYK kararları uygulanır.

5510 sayılı Sosyal Sigortalar ve Genel Sağlık Sigortası Kanunu gereğince bursiyerler için proje yürütücüsü kurum/kuruluş tarafından ödenmesi gereken primler bir seferde, sözleşmenin taraflarca imzalanmasını müteakip proje özel hesabına aktarılır. Ev sahibi kuruluşun özel sektör kuruluşu olması halinde özel sektör kuruluşu tarafından, sigorta primi



bütçesi kadar 4734 sayılı Kanunda belirtilen değerler üzerinden teminat verilebilir. Transfer edilen ödeneklere ilişkin harcamalar, transferin yapılacağı kuruluşun türüne uygun olarak 8.4, 8.5, 8.6 no'lu maddelerinde yer verilen mevzuat kapsamında yapılır.

## 7. Çağrı Takvimi

Başvuru Dönemi	Açılış Tarihi	Kapanış Tarihi
STAR Lisans Çağrısı	2 Kasım 2020	30 Kasım 2020

## 8. İlgili Mevzuat (Yönetmelik, Program Yönergesi)

- 8.1.** Türkiye Bilimsel ve Teknolojik Araştırma Kurumu Bilim İnsanı Destek Programları Başkanlığı Tarafından Yürütülen Programlara İlişkin Yönetmelik
- 8.2.** Türkiye Bilimsel ve Teknolojik Araştırma Kurumu Bilim İnsanı Destek Programları Başkanlığı Burs ve Destek Programlarının Yürütülmesine İlişkin Usul ve Esaslar
- 8.3.** BİDEB Burs ve Destek Programlarında Başvuruların ve Raporların Panel/Danışman/Danışma Kurulu Yöntemi ile Değerlendirilmesi ve İzlenmesine İlişkin Yönerge
- 8.4.** TÜBİTAK Kaynaklarından Genel Bütçe Kapsamındaki Kamu İdareleri ile Özel Bütçeli İdarelere Proje Karşılığı Aktarılacak Tutarların Harcanması ve TÜBİTAK Tarafından Yürütülen Dış Destekli Projelerin Harcamalarının Gerçekleştirilmesine İlişkin Esas ve Usuller
- 8.5.** TÜBİTAK Tarafından Özel Kuruluşlar ve Vakıf Üniversitelerine Proje Karşılığı Aktarılacak Tutarların Transferi, Harcanması, Muhasebeleştirilmesi ve Denetimine İlişkin Esaslar
- 8.6.** TÜBİTAK Kaynaklarından Araştırma Altyapıları İle 5018 Sayılı Kamu Malî Yönetimi ve Kontrol Kanununun Kapsamı Dışında Kalan Kamu İdarelerine Proje Karşılığı Aktarılacak Tutarların Mali İşlemlerinde Uygulanacak Usul ve Esaslar

## 9. Tanımlar ve Kısaltmalar

- **Başkan:** TÜBİTAK Başkanı'nı
- **Başkanlık:** TÜBİTAK Başkanlığı'nı
- **BİDEB:** Bilim İnsanı Destek Programları Başkanlığı'nı,
- **Burs:** Lisans öğrenimi gören, özel kural ve ilkelere uyularak belirlenmiş öğrencilerin yurt

içinde yaşam giderlerini karşılamak amacıyla Yönetim Kurulu'nca belirlenen miktarda ve süreyle bursiyerlere yapılan aylık ödemeyi,

- **Bursiyer:** Yurt içinde üstün başarısıyla kendini gösteren ve TÜBİTAK'tan burs alan lisans öğrencilerini,
- **Grup Yürütme Kurulu (GYK):** Grup faaliyetleri ile ilgili konularda görüş, öneri ve karar oluşturan Bilim İnsanı Destek Gruplarına ait Yürütme Kurulunu,
- **İzleyici:** BİDEB tarafından verilen burs ve desteklerin yürütülmesi ve sonuçlandırılması sürecini değerlendirmek üzere görevlendirilen alanında uzman kişiyi,
- **Özel Hesap:** Kurum muhasebe biriminin, her bir proje ve/veya projeler için kurumun kamu olması durumunda bağlı olduğu yasal mevzuata veya özel kurum/kuruluş/vakıf üniversitesi olması durumunda kendi uygulamaları çerçevesinde bankalarda açtıracağı hesabı,
- **Panelist/Danışman:** BİDEB tarafından yürütülen burs ve destek başvurularının değerlendirilmesi toplantısında görüş bildirmek üzere görevlendirilen alanında uzman kişileri,
- **Proje:** Sonuç elde etmek için üstlenilmiş, başarı ölçütleri ve hedefleri tanımlanmış, belirli bir zaman aralığında ve belirli miktarda kaynakla gerçekleştirilen Ar-Ge faaliyetler bütünü,
- **Proje Sözleşmesi:** TÜBİTAK tarafından destek kararının verilmesinden sonra TÜBİTAK ile proje yürütücüsü ve proje yürütücüsü kurum/kuruluş arasında imzalanan yazılı anlaşma ve eklerini,
- **Proje Yürütücüsü:** Projenin bilimsel, teknik, idari, mali ve hukuki her türlü sorumluluğunu taşıyan kişiyi,
- **Yönetim Kurulu:** TÜBİTAK Yönetim Kurulu'nu ifade eder.


2023'e  
Doğru  
TÜBİTAK ile  
Geleceğe  
Bakış



TÜBİTAK

**STAR** STAJYER ARAŞTIRMACI PROGRAMI  
**LİSANS ÖĞRENCİLERİ**

 Çağrı Duyurusu

 Program Web Sayfası



# STAR LİSANS PROJE HAVUZU

Toplam 1853 Proje 4307 Bursiyer kotası. Son Güncelleme: 26.10.2020 - 11:45

► Proje Yürütücüleri: TÜBİTAK Merkez ve Enstitülerinde yürütülen veya TÜBİTAK tarafından desteklenen projenizin portalda yer alabilmesi için star@tubitak.gov.tr elektronik posta hesabı üzerinden iletişime geçebilirsiniz.

► Bursiyer Adayları: Dahil olmak istediğiniz projeyi belirledikten sonra [STAR Program Çağrı Duyurusunu](#) ve [Star Program Web Sayfasını](#) ziyaret ederek başvurunuzu tamamlamanız gerekmektedir. Projelerin bursiyer kotası bulunduğundan alternatif seçimlerinizin olmasını öneririz.

Ara

Yürütücü	Proje Adı	Yürütücü Kuruluş	Kontenjan	Proje Bitiş Tarihi
SELMA ONARICI selma.onarici@tubitak.gov.tr	CRISPR/CAS9 TEKNOLOJİSİ İLE TETRAHİDROKANNABİNOL (THC/ESRAR) İÇERİĞİ SINIRLANDIRILMIŞ KENEVİR BİTKİSİ GELİŞTİRİLMESİ	TÜBİTAK MAM GMBE	2	31.05.2021
ABDULKADİR ŞENOL abdulkadirsenol@gmail.com	ANORMAL DÖRTLÜ-AYAR ETKİLEŞME SABİTLERİNİN DUYARLILIĞININ GELECEK HADRON-HADRON ÇARPIŞTIRICILARINDA ARAŞTIRILMASI	BOLU ABANT İZZET BAYSAL Ü.	2	1.09.2021
ABDULLA SAKALLI abdulla.sakalli@iste.edu.tr	İKLİM DEĞİŞİKLİĞİ VE İKLİMDE MEYDANA GELEN EKSTREM DURUMLARIN BİTKİLERİN FENOLOJİK EVRELERİ, ÜRÜN MİKTARI, BİYOKÜTLE VE KARBON TUTMA KAPASİTELERİ ÜZERİNE OLAN ETKİLERİNİN İNCELENMESİ	İSKENDERUN TEKNİK Ü.	4	15.07.2021
ABDULLAH CEYLAN	CZTS TABANLI İNCE FİLM GÜNEŞ	HACETTEPE Ü.	1	15.05.2021

STAR - STAJYER ARAŐTIRMACI BURS PROGRAMI  
ARAŐTIRMACI KABUL YAZISI

.././2020

TÜRKİYE BİLİMSEL VE TEKNOLOJİK ARAŐTIRMA KURUMU  
BİLİM İNSANI DESTEK PROGRAMLARI BAŐKANLIĐINA

STAR programı bursiyer adayı ..... Üniversitesi, ..... bölümünde  
..... sınıf öğrencisi olan ..... (T.C. No: ..... ), yürütücüsü  
olduđum ..... başlıklı, .././2020-.././202.. tarihleri arasında yürütölen .....  
nolu TÜBİTAK destekli projemde .././202.-.././202.. tarihleri arasında ..... ay görev  
alacaktır.

Bilgilerinize arz ederim.

İmza

Proje Yürütücüsünün Adı Soyadı/T.C. No

***Adayın Projede Katkı Sağlayacağı Kapsam ve İş Paketleri\*:***  
***(Adayın uzaktan katkısı olması durumunda sağlayacağı katkının detaylandırılması gerekmektedir.)***

***Adayın Tarafınızca Tercih Edilme Sebebi\*:***

\*Gerektiđinde bu bölümleri genişletebilirsiniz.