



ARAŞTIRMA ÜNİVERSİTESİ

ÖĞRENCİ ORYANTASYON KİTABI

KARADENİZ TEKNİK ÜNİVERSİTESİ
gelin bu ayrıcalığı yaşayın

www.ktu.edu.tr

#tcktu1955

TÜRKİYE'NİN

EN ESKİ 4. ÜNİVERSİTESİ

KARADENİZ TEKNİK ÜNİVERSİTESİ



Karadeniz Teknik Üniversitesi
Yükseköğretim Kurulu (YÖK) Tarafından
ARAŞTIRMA ÜNİVERSİTESİ
Olarak Seçildi



Karadeniz Teknik Üniversitesi
Yükseköğretim Kalite Kurulu (YÖKAK) Tarafından
5 YIL SÜRE İLE TAM AKREDİTE
Etilmiştir





KARADENİZ TEKNİK ÜNİVERSİTESİ SOSYAL MEDYA HESAPLARI

KTÜ Haber: <https://www.ktu.edu.tr/ktuhaber>
KTÜ Radyo, TV: <https://www.ktu.edu.tr/radyotv>
Youtube: <https://www.youtube.com/tcktu1955>
Facebook: <https://www.facebook.com/tcktu1955>
Instagram: <https://www.instagram.com/tcktu1955/>
Twitter: <https://twitter.com/tcktu1955>
Linkedin: <https://www.linkedin.com/school/ktu1955/>

ÖĞRENCİ ORYANTASYON KİTABI

AĞUSTOS, 2023



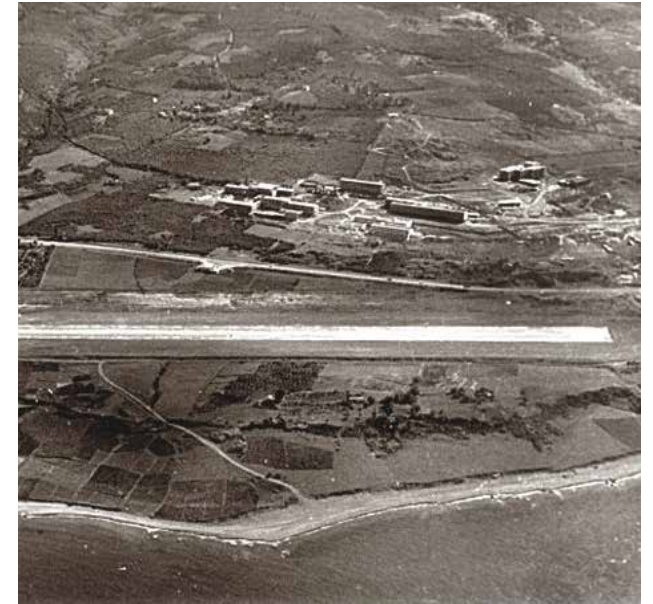
TARİHÇE VE TANITIM

Trabzon Milletvekili Mustafa Reşit Tarakçıoğlu ve 28 arkadaşının verdiği teklifin, TBMM'de 20 Mayıs 1955 tarih ve 6594 sayılı kanunla kabul edilmesi ile kurulmuş olan Karadeniz Teknik Üniversitesi (KTÜ), İstanbul ve Ankara illeri dışında kurulan ilk üniversitedir. Kuruluşundan yaklaşık sekiz yıl sonra, 19 Eylül 1963 tarihinde, 336 sayılı kanunla Rektörlük ve Fakülte kadroları verilerek Temel Bilimler, İnşaat-Mimarlık, Makine-Elektrik ve Orman Fakülteleri kurulmuştur. KTÜ, eğitim-öğretime 2 Aralık 1963 tarihinde Esentepe Mahallesi'ndeki Trabzon Atatürk İlköğretim Okulu'nun ilkokul Binası'nda başlamış olup, 1966 yılında bugünkü merkez kampüse taşınmıştır. Gelişimini sürdüren KTÜ, 4 Ocak 1973 tarih ve 1659 sayılı kanunla da Yer Bilimleri ve Tıp Fakültesi kadroları almıştır. 1981 yılında, 2547 sayılı Yükseköğretim Kanunu'nun çıkarılmasından sonra KTÜ sürekli büyümeye devam etmiş, buna bağlı olarak bünyesinde yeni fakülte ve bölümler açılmıştır.

Bugün KTÜ'de 12 fakülte, 1 yüksekokul, 8 meslek yüksekokulunda 78 lisans ve 35 ön lisans programı; 6 enstitüde 79 yüksek lisans ve 51 doktora programı yürütülmektedir.

KTÜ, güçlü akademik kadrosu, yaklaşık 28000 öğrencisi ve 245000'i aşkın mezunu ile ülkemizin önde gelen üniversitelerinden biridir. Köklü geçmişi, oturmuş gelenekleri, eğitim-öğretim deneyimi, altyapısı, mükemmel kampüsü ve nitelikli eğitim-öğretim ve araştırma kadrosu ile KTÜ bir ekoldür.

KTÜ [tanıtım filmi](#) ve [Dünden Bugüne Karadeniz Teknik Üniversitesi](#) için ve diğer tanıtım videoları için [tıklayınız](#).



Üst Yöneticiler



REKTÖR
PROF. DR. HAMDULLAH ÇUVALCI

REKTÖR YARDIMCISI



PROF. DR. AKİF CİNEL

BAĞLI BİRİMLER

Personel Daire Başkanlığı (Akademik)
Kütüphane ve Dokümantasyon Daire Başkanlığı
Meslek Yüksekokulları
Rektörlüğe Bağlı Birimler
Hastanelerle Koordinasyon
Etik Kurullar
Yayın Komisyonu Başkanlığı

REKTÖR YARDIMCISI



PROF. DR. HALİL İBRAHİM OKUMUŞ

BAĞLI BİRİMLER

Yapı İşleri ve Teknik Daire Başkanlığı
Strateji Geliştirme Daire Başkanlığı
Kalite Çalışmaları ve Stratejik Planlama
Üniversite Sanayi İş Birliği, KOSGEB-TEKNOPARK
Bilimsel Araştırma Projeleri Koordinatörlüğü (BAP)
Uygulama ve Araştırma Merkezleri
Dış İlişkiler Genel Koordinatörlüğü
Proje Üretim Merkezi

REKTÖR YARDIMCISI



PROF. DR. CEMİL RAKICI

BAĞLI BİRİMLER

Öğrenci İşleri Daire Başkanlığı
Sağlık, Kültür ve Spor Daire Başkanlığı
İdari ve Mali İşler Daire Başkanlığı
Döner Sermaye İşletme Müdürlüğü
Turizm Eğitim ve Uygulama Merkezi İktisadi İşletmesi
Öğretim Üyesi Yetiştirme Programı (ÖYP)

GENEL SEKRETER V.



PROF. DR. BÜNYAMİN ER

BAĞLI BİRİMLER

Personel Daire Başkanlığı (İdari)
Bilgi İşlem Daire Başkanlığı
Dijital Dönüşüm Ofisi
Hukuk Müşavirliği
Güvenlik Müdürlüğü
Üniversite Basımevi
İşyeri Sağlık ve Güvenlik Birimi
Sivil Savunma Uzmanlığı
Sıfır Atık Yönetim Sistemi

Misyon, Vizyon, Temel Deęerler ve Kalite Politikası

Misyon

Eđitim-öđretim, araştırma ve toplumsal hizmet alanlarındaki uygulamalarıyla gelişmeye açık üretken bireylerin yetişmesine, yüksek düzeyde bilimsel ve teknolojik ürünlerin ortaya çıkmasına, toplumun kalkınması ve refahına öncülük yapma görevini sürdürmek.

Vizyon

Yenilikçi üretime yönelik ulusal ve uluslararası ihtiyaçları öngörecekt şekilde arařtırmalar yapan, vereceđi eđitim-öđretim hizmetlerinde kaliteyi önceleyen, oluşturacađı kültür ortamı ile ulusal ve uluslararası düzeyde tercih edilen bir üniversite olmak.

Temel ilkeler

Türkiye Cumhuriyeti'nin temel değerlerine bađlılık
Kurumsal aidiyet
Liyakat
Saydamlık ve katılımçılık
Kalite
Bilgi toplumuna önderlik
Toplumsal sorunlara duyarlılık

Kalite politikası

Türkiye'de kurulan dördüncü üniversite olarak köklü bir geçmiři ve akademik birikimi ile evrensel değerlere sahip çıkan, insan haklarına saygı gösteren ve hukukun üstünlüğünü esas kabul eden Üniversitemiz; eđitim-öđretim, araştırma- geliştirme ile toplumsal hizmet alanlarında etkin, verimli, rekabetçi, şeffaf ve hesap verebilirlik esasını gözetir; paydaş memnuniyetini, süreç odaklı hizmeti, kaynakların etkin kullanımını ve faaliyetlerinin kalitesini sürekli iyileřtirmeyi benimser.

Neden KTÜ

Neden KTÜ

Kurumsal Tecrübe

KTÜ, 68 yıllık kurumsal kültüre ve eğitim tecrübesine sahiptir.

KTÜ, Türkiye'nin en eski dördüncü üniversitesi olup Ankara ve İstanbul dışında Anadolu'da kurulan ilk teknik üniversitedir.

Kampüs Üniversitesi

KTÜ, bir kampüs üniversitesi olup kampüs ile şehir merkezi ve öğrenci yurtları arasındaki mesafesi çok kısa, şehrin her noktasından ulaşılabilirliği rahat olan bir üniversitedir.

Araştırma Üniversitesi

KTÜ, ülkemizdeki araştırma üniversitesi statüsü olan [20 devlet üniversitesinden](#) birisidir. KTÜ, çağın gereksinimlerine göre kendini sürekli yenileyen uygulama ve araştırma merkezlerine sahiptir.

Akredite Edilmiş Üniversite

KTÜ, Yükseköğretim Kalite Kurulu (YÖKAK) tarafından 5 yıl süre ile tam akredite edilen bir [üniversitedir](#).

YÖKAK Raporuna göre ülkemizde akredite program sayısı bakımından en yüksek 5, devlet üniversitesinden birisidir.

YÖKAK Raporuna göre

Uluslararası Üniversite

KTÜ, 88 farklı ülkeden gelen yabancı öğrencileri ile uluslararası tanınırlığı olan bir üniversitedir.

Toplumsal Katkı

KTÜ, 3. Basamak referans hastanesi, dış hekimliği fakültesi/hastanesi, hayat boyu öğrenme hedefini üstlenen Sürekli Eğitim Merkezi ve Uzaktan Eğitim Merkezi ile toplumsal katkı misyonu doğrultusunda çalışan ve televizyonu, radyosu ve gazetesi ile toplumla diyalogunu her zaman üst düzeyde tutan bir üniversitedir.

Yaşanabilir Şehir

KTÜ, Türkiye'nin önde gelen huzurlu ve yaşanabilir kentlerinden biri olan Trabzon ilindedir.



KTÜ AKADEMİK VE İDARİ BİRİMLER

Fakülteler (12)

- ▶ Dış Hekimliği Fakültesi
- ▶ Eczacılık Fakültesi
- ▶ Edebiyat Fakültesi
- ▶ Fen Fakültesi
- ▶ İktisadi ve İdari Bilimler Fakültesi
- ▶ Mimarlık Fakültesi
- ▶ Mühendislik Fakültesi
- ▶ Of Teknoloji Fakültesi
- ▶ Orman Fakültesi
- ▶ Sağlık Bilimleri Fakültesi
- ▶ Sürmene Deniz Bilimleri Fakültesi
- ▶ Tıp Fakültesi

Meslek Yüksekokulları (8)

- ▶ Araklı Ali Cevat Özyurt Meslek Yüksekokulu
- ▶ Arsin Meslek Yüksekokulu
- ▶ Çaykara Meslek Yüksekokulu
- ▶ Maçka Meslek Yüksekokulu
- ▶ Of Meslek Yüksekokulu
- ▶ Sağlık Hizmetleri Meslek Yüksekokulu
- ▶ Sürmene Abdullah Kanca Meslek Yüksekokulu
- ▶ Trabzon Meslek Yüksekokulu

Enstitüler (6)

- ▶ Adli Bilimler Enstitüsü
- ▶ Deniz Bilimleri Ve Teknolojisi Enstitüsü
- ▶ Fen Bilimleri Enstitüsü
- ▶ Karadeniz Araştırmaları Enstitüsü
- ▶ Sağlık Bilimleri Enstitüsü
- ▶ Sosyal Bilimler Enstitüsü

Yüksekokul (1)

- ▶ Yabancı Diller Yüksekokulu

Rektörlüğe Bağlı Bölümler (4)

- ▶ Atatürk İlkeleri Ve İnkılap Tarihi Bölümü
- ▶ Beden Eğitimi Bölümü
- ▶ Güzel Sanatlar Bölümü
- ▶ Türk Dili Bölümü

Uygulama ve Araştırma Merkezleri (18)

- ▶ Sağlık Uygulama ve Araştırma Merkezi (Farabi Hastanesi)
- ▶ Atatürk İlkeleri ve İnkılap Tarihi UYGAR
- ▶ Cerrahi UYGAR
- ▶ Çevre Sorunları UYGAR
- ▶ Deprem ve Yapı Sağlığı UYGAR
- ▶ Fındık-Çay UYGAR
- ▶ Heyelan UYGAR
- ▶ İlaç ve Farmasötik Teknoloji UYGAR
- ▶ Kadın ve Aile Çalışmaları UYGAR
- ▶ Kariyer Geliştirme UYGAR
- ▶ Manyetik Malzemeler Tasarım ve Üretim UYGAR
- ▶ Medikal Cihaz Tasarım ve Üretimi UYGAR
- ▶ Merkezi Araştırma Laboratuvarı UYGAR
- ▶ Saadettin Güner Yakıt UYGAR
- ▶ Stratejik Araştırma Merkezi
- ▶ Sürekli Eğitim UYGAR
- ▶ Teknoloji Transferi UYGAR
- ▶ Türkçe Öğretimi UYGAR
- ▶ Uzaktan Eğitim UYGAR

İç Denetim Birimi

- ▶ İç Denetim Birimi Başkanlığı

İdari Birimler

- ▶ Bilgi İşlem Daire Başkanlığı
- ▶ İdari ve Mali İşler Daire Başkanlığı
- ▶ Kütüphane ve Dokümantasyon Daire Başkanlığı
- ▶ Öğrenci İşleri Daire Başkanlığı
- ▶ Personel Daire Başkanlığı
- ▶ Sağlık Kültür ve Spor Daire Başkanlığı
- ▶ Strateji Geliştirme Daire Başkanlığı
- ▶ Yapı İşleri ve Teknik Daire Başkanlığı

Koordinatörlükler Ve Diğer Birimler

- ▶ Kurumsal İletişim Koordinatörlüğü
- ▶ Kurumsal Gelişim ve Planlama Koordinatörlüğü
- ▶ Dış İlişkiler Genel Koordinatörlüğü
- ▶ ÖYP Koordinatörlüğü
- ▶ İşyeri Sağlık ve Güvenlik Birimi Koordinatörlüğü
- ▶ MYO Koordinatörlüğü
- ▶ Üniversite Seçmeli Dersler Koordinatörlüğü
- ▶ Kültür Hizmetleri Koordinatörlüğü
- ▶ Yurt Dışı Lisansüstü Öğrenim Bursluluk Programı (YLSY) Burs Koordinatörlüğü
- ▶ Dijital Dönüşüm Ofisi
- ▶ Proje Üretim Merkezi
- ▶ Akademik Yazma Merkezi
- ▶ Enerji Yönetim Birimi

KİMLİK BELGESİ VE ÖĞRENCİ BİLGİ SİSTEMİ



Öğrenci Bilgi Yönetim Sistemi (BYS) ve Hizmetleri

KTÜ [Bilgi Yönetim Sistemine](#) öğrenci numaranız ve BYS şifreniz (TC Kimlik numaranızın son 5 hanesi) ile erişim sağlayabilirsiniz. Şifresini unutan öğrencilerimiz KTÜ Bilgi Yönetim Sisteminde bulunan “[Öğrenci](#)” ikonunda yer alan şifremi unuttum linkine tıkladıktan sonra gerekli bilgileri doldurduklarında yeni şifreleri, sistemde kayıtlı cep telefonlarına kısa mesaj olarak gönderilecektir.

Öğrenci Bilgi Yönetim Sisteminden Yapılabilecek İşlemler;

- ▶ Kişisel İşlemler: Telefon, BYS Şifre, E-posta şifre değiştirme
- ▶ Ders İşlemleri: Transkript, notlar (ara sınav, final, bütünleme ve mezuniyet görüntüleme), ders kaydı, harç borcu görüntüleme.
- ▶ Enstitü İşlemleri: Tez teslim işlemi
- ▶ İlişik Kesme Talebi: Mezuniyet ve kendi isteği ile ilişik kesme
- ▶ Staj Yönetim Sistemi: Duyurular, mevzuat, staj başvurusu, gerekli dosyalar, talepler ve staj sonlandırma.
- ▶ Spor Sahaları Yönetimi: Sahalar, rezervasyon.
- ▶ Kütüphane Borç Ödeme
- ▶ Eğitim ve Kurs Yönetimi: Kurs İlanları, başvurular, yardım dokümanları.



İnternet-Kablosuz Ağ Kullanımı

Üniversitemiz öğrencilerinin kablosuz internet ağına bağlanabilmeleri için 2 seçenek bulunmaktadır.

► KTU-Portal Ağı

Bu ağa bağlanmak için KTU-Portal isimli SSID yayınına bağlanılmalıdır. Ağa dahil olabilmek için herhangi bir browser açarak kimlik doğrulaması yapılması gerekmektedir.

Öğrenci numaralarınız ve Bilgi Yönetim Sistemine (bys.ktu.edu.tr) giriş yaptığınız şifreler ile bağlantı işlemini gerçekleştirebilirsiniz.

► Eduroam Ağı

Eduroam, Education Roaming (Eğitim Gezintisi) kelimelerinin kısaltmasıdır. Üniversitemizin de üyesi olduğu bu altyapı ile öğrencilerimizin, personellerimizin; üniversitemizde ağa (KTU-Portal Ağı) bağlanmak için kullandıkları kullanıcı adı şifre ile, eduroam üyesi olan başka bir kurumdan da ağa bağlanabilme imkanı vardır.

Farklı işletim sistemleri için eduroam ağına nasıl bağlanılabileceğine ilişkin ayrıntılı bilgi ve uygulama örnekleri için [tıklayınız](#).

EĞİTİM VE ÖĞRETİM

Akademik Takvim

Üniversitemizde tüm eğitim-öğretim faaliyetleri ve bu faaliyetlere ilişkin iş ve işlemler akademik takvim çerçevesinde uygulanır. Ders kaydı, derslerin sona ermesi, yarıyıl sonu sınavları vb. süreçlerin başlangıç ve bitiş tarihleri akademik takvim ile belirlenmektedir.

Akademik takvime, üniversite web sayfası "[Öğrenci](#)" menüsünden ulaşabilirsiniz. Aynı menüde, Tıp Fakültesi ile Diş Hekimliği Fakülteleri akademik takvimleri ve bir sonraki eğitim-öğretim yılı akademik takvimi de yayımlanmaktadır.

Eğitim-Öğretim Yılı ve Öğrenim Süresi

Eğitim ve öğretim yarıyıl esasına göre yapılmaktadır. Bir eğitim-öğretim yılı; güz yarıyılı ve bahar yarıyılı olmak üzere iki yarıyıldan oluşur. Her bir yarıyıl; on dört hafta ders, bir hafta ara sınav, iki hafta yarıyıl sonu sınav haftası ve bir hafta bütünlendirme sınav haftası olmak üzere on sekiz haftadan oluşur.

Üniversitemiz meslek yüksekokullarında, dört yarıyılık bir eğitim-öğretim programını başarı ile tamamlayan öğrencilere ilgili programda ön lisans program diploması, fakültelerde ise sekiz yarıyılık bir eğitim programını başarı ile tamamlayan öğrenciler, lisans diploması almaya hak kazanırlar (Diş Hekimliği Fakültemizde eğitim-öğretim süresi on yarıyıl ve beş yıldan oluşurken; Tıp Fakültemizde ise eğitim-öğretim süresi yabancı dil hazırlık sınıfı hariç, her biri bir eğitim-öğretim döneminden oluşan toplam altı yıldır)

Akademik Danışmanlık

Üniversitemize kayıt yaptırdıktan sonra ders kaydı, kayıt yenileme ve öğrencilikle ilgili diğer işlemleri ile mezuniyet işlemlerinde öğrencilere rehberlik etmek üzere, öğrencimizin kayıtlı olduğu bölüm başkanlığınca derslerin başlamasını takip eden en geç on beş gün içerisinde bir akademik danışman görevlendirilir.

Akademik danışmanınıza ilişkin bilgilere öğrenci bilgi yönetim sistemine (BYS) giriş yaparak erişebilirsiniz. Gerek akademik konular gerekse okul hayatına ilişkin her türlü sorunuzda ilk iletişime geçmeniz gereken kişi danışmanınızdır.

Akademik danışmanlık süreci üniversitemiz [Ön lisans ve Lisans Öğrencileri Akademik Danışmanlığı Yönergesine](#) göre yürütülmektedir.

Akademik Takvimde güz ve bahar yarıyılına ait Akademik Danışman Günü (Haftası) bulunmaktadır.

Kayıt Dondurma | Kayıt Silme

Öğrencimizin, eğitim-öğretim yarıyılı başlangıç tarihinden itibaren en geç bir ay içerisinde dilekçe ile Öğrenci İşleri Daire Başkanlığına başvurması ve başvurusunun dayandığı mazeretini kanıtlaması koşulu ile, ilgili birim yönetim kurulu tarafından, askerlik hizmeti hariç, Meslek Yüksekokullarında en fazla iki, diğer akademik birimlerde en fazla dört yarıyla kadar öğrenime ara izni verilebilir.

Askerlik, sağlık kurulu raporu ve doğal afet mazeretlerinde başvuru süresi için kısıtlama uygulanmaz. Güz döneminde kayıt donduran öğrenciler bahar döneminde ders kaydı yaparak öğrenime devam edebilirler.

Kendi isteği ile kaydını sildirmek isteyen öğrencilerimizin Bilgi Yönetim Sistemi üzerinden talepte bulunmaları gerekmektedir. Talep, Öğrenci İşleri Daire Başkanlığı tarafından onaylandıktan sonra kayıt silme işlemi tamamlanacaktır.

Katkı Payı | Öğrenim Ücreti

Üniversitemize yeni kayıt yaptıran ve öğrenimine devam eden birinci öğretim öğrencilerimiz katkı payı ödememektedir. Süresinde mezun olamayan birinci öğretim öğrencileri, ikinci öğretim öğrencileri, uzaktan öğretim öğrencileri ve yurt dışından kabul edilen öğrencilerin öğrenim ücretlerini ödemeleri gerekmektedir.

Ödemeler Vakıflar Bankasına, T.C. Kimlik numarası veya yabancı kimlik numarasıyla yapılmaktadır. Katkı payı ve öğrenim ücretini yatırmayan öğrencilerimiz ders kaydını yapamamaktadır.

Katkı payı ve öğrenim ücreti ödemeleri akademik takvimde belirtilen tarihte yapılmaktadır. Öğrencilerimiz, Öğrenci Bilgi Yönetim Sisteminden (BYS) katkı payı/öğrenim ücreti durumunu görebilmektedir.

İlgili dönem sonunda buldukları programlarda başarılı olup, yapılacak sıralamada ilk yüzde ona (%10) giren II. öğretim öğrencilerimiz, normal öğretim öğrencileri için belirlenen katkı payını ödemektedirler.



Karadeniz Teknik Üniversitesi Kanuni Yerleşkesi

Öğrenci İşleri Daire Başkanlığı

Tel : (0462) 377 3 377

Web: <https://ktu.edu.tr/oidb>

Özel Öğrenci Statüsü

Özel öğrenci, bir yükseköğretim kurumunda kayıtlı olup, farklı bir yükseköğretim ortamı, kültürü, kazanımı edinmek isteyen veya özel durumu, sağlık ve benzeri nedenlerle kayıtları kendi üniversitelerinde kalmak şartıyla farklı bir yükseköğretim kurumunda eğitime devam etme imkânı tanınan öğrenciyi ifade eder.

- ▶ Başka bir üniversiteye özel öğrenci olarak gitmek isteyen öğrencimiz Öğrenci İşler Daire Başkanlığına dilekçe ile başvurur. Başvurunun ilgili Akademik Birim Yönetim Kurulunca uygun görülmesine müteakip uygunluk belgesi öğrenciye ve gitmek istediği üniversiteye yazılı olarak bildirilir.
- ▶ Üniversitemize özel öğrenci olarak gelmek isteyen öğrenciler kendi üniversitelerinden aldığı uygunluk belgesi ile birlikte Öğrenci İşleri Daire Başkanlığımıza akademik takvimimizde belirtilen süre içerisinde başvuruda bulunur. Başvuru ilgili kurullarda kabul edildikten sonra öğrenci bilgilendirilir.

Özel öğrencilik statüsünden bir program süresince en fazla iki (2) yarıyıl yararlanır. Özel öğrencilik başvuru, kabul ve eğitim- öğretim süreçleri [KTÜ Özel Öğrenci Yönergesi](#) hükümlerine göre yürütülmektedir.

Ölçme ve Değerlendirme (Sınavlar)

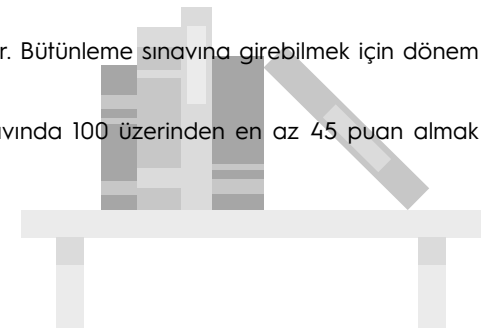
Üniversitemizde lisans ve ön lisans programlarında bir yarıyıl içi çalışma ve bir yarıyıl sonu sınavı yapılmaktadır. KTÜ'de not değerlendirilmesinde Bağıl Değerlendirme Sistemi (BDS) ve Mutlak Değerlendirme Sistemi (MDS) kullanılmaktadır. Yarıyıl sonunda değerlendirmeye katılan öğrenci sayısı on ve daha az ise geçme notu mutlak değerlendirme sistemine göre; değerlendirmeye katılan öğrenci sayısı on bir ve daha fazla ise bağıl değerlendirme sistemine göre değerlendirilir. Üniversitemizde ölçme ve değerlendirmede 4'lük not sistemi kullanılmaktadır.

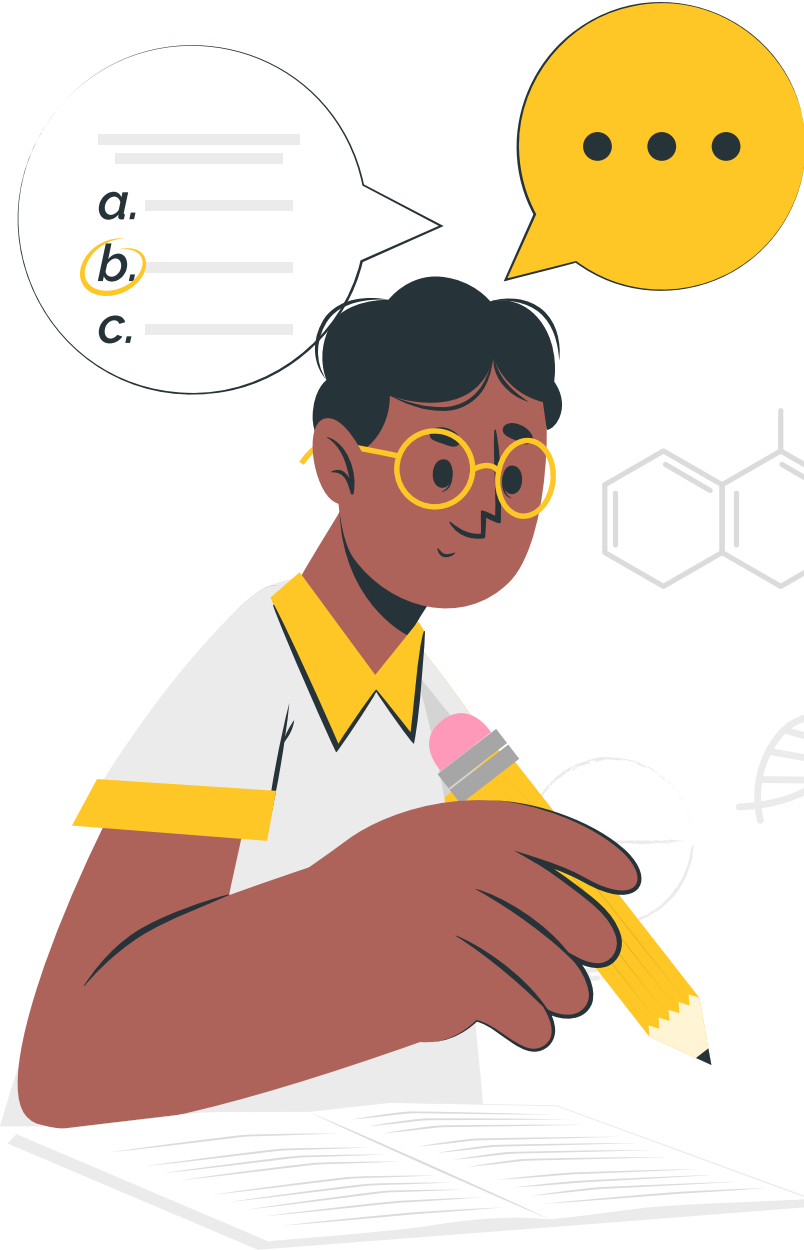
Bağıl Değerlendirme Sistemi (BDS) ve Mutlak Değerlendirme Sistemine (MDS) ilişkin hesaplamalar ve 4'lü sistemdeki notların 100'lük sistemdeki karşılıkları, final sınav notlarına alt sınırlara ilişkin detay bilgi için [tıklayınız](#).

Bütünleme Sınavı

Öğrenciler, her yarıyılın sonunda, o yarıyıla ait tüm derslerden bütünleme sınavına girebilirler. Bütünleme sınavına girebilmek için dönem başında derslere yazılım yapmak gerekir.

Bütünleme sınavlarına giremeyen öğrencilere mazeret sınav hakkı verilmez. Bütünleme sınavında 100 üzerinden en az 45 puan almak zorunludur.





Mezuniyet Sınavı

Mezuniyetlerine bir dersi kalan öğrencilere; bütünleme sınavından sonra on beş işgünü içinde ve akademik takvimde belirtilen zamanda yapılmak üzere, başarısız dersi için mezuniyet sınavı yapılır.

Mazeret Sınavı

Sınav hakkı, mazereti nedeniyle ara sınavlara giremeyen öğrencilere verilir. Bunun dışında başka hiçbir sınav ve yarıyıl içi çalışmaları için mazeret sınav hakkı verilmez. Ara sınav için mazeret sınavı, yarıyılın son haftasında yapılır ve dersin tüm içeriğini kapsar.

Sınav Notlarına İtiraz ve Not Düzeltme

Öğrencimizin sınav notlarında herhangi bir maddi hatanın yapılmış olması durumunda düzeltme başvurusu, notların ilanını takip eden üç iş günü içinde yapılır.

Başvurular, öğrencinin bağlı olduğu ilgili birimce yedi gün içinde karara bağlanır. İtiraz sonucu notlarda değişiklik olması veya öğretim elemanı tarafından yapılacak not düzeltme işlemlerinde, değişiklik veya düzeltmelere ilişkin belgeler eklenir. Harfli notların kesinleşmesinden sonraki düzeltme işlemleri, ilgili kurulun onayı ile gerçekleştirilir.

Sınav notlarına ve harf notlarına ilişkin itiraz ve düzeltme başvuruları öğrenci tarafından doğrudan kendi bölüm başkanlığına yapılır. İlgili formlara erişmek için [tıklayınız](#).

Not Sistemi

Bir dersten (AA), (BA), (BB), (CB) ve (CC) harf notlarından birini alan öğrenciler o dersi başarmış sayılırlar. Ayrıca, dönemlik ağırlıklı not ortalaması 2,00 ve daha büyük olan öğrenciler (DC) harf notlu derslerinden de başarılı kabul edilirler.

Bir dersten (DD), (FD) ve (FF) harf notlarından birini alan öğrenciler o dersten başarısız sayılır. Bir yarıyıla ait not ortalaması en az 2,00 olmayan öğrenciler de o yarıyıldan (DC) harf notu aldıkları derslerden başarısız sayılır.

Çift Ana Dal Programı

Çift ana dal programı, bir lisans programına kayıtlı olan öğrencimize, üniversitemizin diğer bir lisans programına devam etme olanağı sağlamaktadır. Öğrencimizin başvuru tarihinde kayıtlı olduğu lisans programı "Ana Dal", başvurduğu ve kabul edildiği ikinci lisans programı ikinci ana dal ve devam edilen ikinci ana dal programının adı "Çift Ana Dal Programı" olarak adlandırılır.

Üniversitemizde bu programa başvuru, kabul ve kayıt şartları, programın başarı ve mezuniyet koşulları [KTÜ Çift Ana Dal ve Yan Dal Programları](#) Uygulama Yönergesi hükümlerine göre yürütülmektedir.

Çift ana dal programı ilanı, kontenjanlar, program yürüten birimler Öğrenci İşleri Daire Başkanlığının internet sayfasında Ağustos ayı içerisinde duyurulmaktadır. Başvurular açılan ilgili linkten elektronik olarak da yapılabilmektedir.

Yan Dal Programı

Yan dal, bir diploma programına kayıtlı öğrencimizin öngörülen şartları taşıması kaydıyla, Üniversite içinde başka bir diploma programı kapsamında bilgi ve görgülerini artırmaları için sınırlı sayıda dersi almak suretiyle, diploma yerine geçmeyen yan dal sertifikası alabilmelerini sağlayan programı ifade eder.

Üniversitemizde bu programa başvuru, kabul ve kayıt şartları, programın başarı ve mezuniyet koşulları [KTÜ Çift Ana Dal ve Yan Dal Programları Uygulama Yönergesi](#) hükümlerine göre yürütülmektedir. Başvurular Öğrenci İşleri Daire Başkanlığının internet sayfasında Ağustos ayı içerisinde duyurulmaktadır.

Onur Öğrencisi

Üniversite öğrenciliği süresince uyarma dışında disiplin cezası almamış olmak kaydıyla, bir yarıyıl sonunda en az normal ders yükü ile o yarıyılın not ortalaması 3,00-3,50 aralığında olan öğrencilerimiz onur öğrencisi, 3,51-4,00 aralığında olan öğrencilerimiz ise yüksek onur öğrencisi sayılırlar ve bu durum öğrencilerimizin diplomalarında belirtilir.

Yabancı Dil Hazırlık

KTÜ [Yabancı Diller Yüksek](#) Okulu Yabancı Diller Bölümü tarafından, üniversite sınavı neticesinde üniversitemize kayıt yaptırmış ve öğretim dili %30 veya %100 İngilizce olan lisans ve lisansüstü programları öğrencilerimiz için zorunlu hazırlık sınıfı programı uygulanmaktadır. Aynı zamanda üniversitemizin her akademik yılbaşında belirlediği programlardaki öğrencilerimiz için isteğe bağlı olarak hazırlık sınıfı programı uygulanmaktadır. Öğrencilerimize, Avrupa Birliği Ortak Dil Çerçevesi Kriterlerine uygun olarak A1, A2, B1 ve B2 seviyelerinde İngilizce Hazırlık Eğitimi hizmeti sunulmaktadır. B2 seviyesini başarıyla tamamlayan öğrencilerimiz zorunlu hazırlık sınıfı eğitimini başarı ile tamamlamış kabul edilmektedir.

Hazırlık muafiyet sınavı sonrasında muaf olamayan öğrencilerimiz seviye gruplarına göre 20-25 kişilik sınıflarda interaktif bir ortamda çağdaş eğitim teknolojilerini kullanarak ders görmektedir. [Yabancı Diller Yüksekokulu akademik takvimi](#), güz ve bahar dönemlerinde 4 periyot olarak (A1, A2, B1 ve B2) uygulanmaktadır.

Muafiyet sınavları akademik dönem başında ve güz yarıyılı sonunda olmak üzere yılda iki kez yapılır. Sınavlara kimlerin katılabileceği ve sınav tarihleri ile saatleri detaylı olarak Yabancı Diller Yüksekokulu akademik takviminde önceden ilan edilir. Muafiyet sınavlarından önce öğrencilerimize düzey belirleme sınavı yapılır. Düzey belirleme ve muafiyet sınavı uygulama esasları ile sınav örneklerine Yabancı Diller Yüksek Okulu web sayfası "öğrenci" menüsünden ulaşabilirsiniz.

Hazırlık sınıfı programı içerisinde yapılacak tüm ödev, proje, kısa sınav ve sınav tarihleri akademik yılbaşında Yabancı Diller Yüksekokulu Akademik Takvimi'nde ilan edilir. Tüm sınav sonuçları ve devamsızlık verileri KTÜ BYS not sistemi üzerinden açıklanır. Yabancı dil hazırlık sınıfında derslere %80 oranında devam zorunludur..

Yabancı Diller Yüksekokulu

Tel : (0462) 377 3 723

Web: <http://ktu.edu.tr/ydyo>

Yabancı Diller YO [Sanal Kampüs](#) ve [Harita](#)

Yatay Geçiş*Merkezi Yerleştirme Puanıyla Yatay Geçiş*

Merkezi Yerleştirme Puanıyla Yatay Geçiş ön lisans ve lisans programları için yılda bir kez güz yarıyılı (Eylül-Aralık Dönemi) başında yapılmaktadır. Öğrencinin merkezi yerleştirme puanının, geçiş yapmak istediği diploma programının taban puanına eşit veya yüksek olması gerekir. Başvurular online olarak alınmaktadır. Başvuru tarihleri akademik takvimden öğrenilebilmektedir.

Kurumlar Arası Yatay Geçiş

Bir üniversite, yüksek teknoloji enstitüsü veya vakıflar tarafından bir üniversiteye bağlı olmaksızın kurulan meslek yüksekokullarından Üniversitemizde aynı düzeydeki diploma programlarına yapılan geçişi ifade etmektedir.

Kurum İçi Yatay Geçiş

Bir öğrencinin üniversitemiz içinde aynı düzeydeki diğer diploma programlarına geçişini ifade etmektedir. Yatay geçişe ilişkin koşullar, başvuru tarihleri, gerekli belgeler ve akademik birim düzeyinde kontenjan bilgileri duyurusu Öğrenci İşleri Daire Başkanlığı web sayfasından Temmuz ayı içerisinde paylaşılmaktadır.

Dikey Geçiş

Ölçme, Seçme ve Yerleştirme Merkezi Başkanlığı (ÖSYM) tarafından meslek yüksekokulları ile açık öğretim ön lisans programları mezunlarının lisans öğrenimine geçişi için Dikey Geçiş Sınavı (DGS) düzenlenir. DGS ile ön lisans programlarından mezun olan kişilerin örgün öğretim lisans programlarına geçiş yapma olasılığı vardır.

	Zorunlu Staj	İsteğe Bağlı Staj	İş Yeri Eğitimi
DİŞ HEKİMLİĞİ FAKÜLTESİ	*	*	*
ECZACILIK FAKÜLTESİ	X		
EDEBİYAT FAKÜLTESİ		X	
FEN FAKÜLTESİ	X **	X	
İKTİSADİ VE İDARİ BİLİMLER FAKÜLTESİ		X	
MİMARLIK FAKÜLTESİ	X		
MÜHENDİSLİK FAKÜLTESİ	X		
OF TEKNOLOJİ FAKÜLTESİ	X		X
ORMAN FAKÜLTESİ	X		
SAĞLIK BİLİMLERİ FAKÜLTESİ	X		
SÜRMENE DENİZ BİLİMLERİ FAKÜLTESİ	X		
TIP FAKÜLTESİ	*	*	*
ARAKLI ALİ CEVAT ÖZYURT MESLEK YÜKSEKOKULU	X		
ARSİN MESLEK YÜKSEKOKULU	X		
MAÇKA MESLEK YÜKSEKOKULU	X		
SAĞLIK HİZMETLERİ MESLEK YÜKSEKOKULU	X		
SÜRMENE ABDULLAH KANCA MESLEK YÜKSEKOKULU	X		
TRABZON MESLEK YÜKSEKOKULU	X		

* Tıp ve Diş Hekimliği Fakültelerinde staj uygulaması bulunmayıp, ders uygulamaları yapılmaktadır.

** Moleküler Biyoloji ve Genetik Bölümü ile Biyoloji Bölümü'nde zorunlu staj uygulanmaktadır. Üniversitemiz akademik birimlerince yürütülen öğrenci staj işlemlerine ilişkin tüm süreçler online olarak Bilgi Yönetim Sistemi (BYS) içerisindeki "Staj Yönetim Sistemi" modülü üzerinden yapılmaktadır. Staj Yönetimi Sistemi kılavuzu için [tıklayınız](#).

Staj İşlemleri

Staj, yükseköğretim kurumlarında verilen ve programa özgü olarak belirlenmiş teorik ve uygulamalı dersler dışında, öğrencilerin öğretim programlarıyla kazandırılması öngörülen mesleki bilgi, beceri, tutum ve davranışlarını geliştirmeleri, sektörü tanımaları, iş hayatına uyum sağlamaları, tecrübe edinmeleri ve gerçek üretim ve hizmet ortamında yetişmeleri amacıyla işletmelerde yaptıkları mesleki çalışmalardır. Üniversitemizde zorunlu staj, isteğe bağlı staj ve işyeri eğitimi programları yürütülmektedir.

Zorunlu staj, ilgili akademik birim tarafından zorunlu olarak yaptırılan, not sistemine dâhil edilen ve sigortalılığı üniversitemiz tarafından desteklenen stajı,

İsteğe bağlı staj; öğrencinin, kayıtlı olduğu programın öğretim planında yer almamasına rağmen öğrencilerin kendi ihtiyaçları ve isteği doğrultusunda yaptığı stajı,

İşyeri eğitimi (işletmede mesleki eğitim); mesleki eğitim programı öğrencilerinin teorik eğitimlerini yükseköğretim kurumlarında, işletmede veya işletmelerce tesis edilen eğitim birimlerinde, beceri eğitimlerini ise işletmelerde yaptıkları eğitim uygulamalarını ifade eder.

Üniversitemiz ön lisans ve lisans programları bazında staj yükümlülükleri; Hazırlık sınıfı programı içerisinde yapılacak tüm ödev, proje, kısa sınav ve sınav tarihleri akademik yılbaşında Yabancı Diller Yüksekokulu Akademik Takvimi'nde ilan edilir. Tüm sınav sonuçları ve devamsızlık verileri KTÜ BYS not sistemi üzerinden açıklanır. Yabancı dil hazırlık sınıfında derslere %80 oranında devam zorunludur.

İlişik Kesme ve Mezuniyet

İlişik Kesme

Mezuniyet sebebi ile ilişik kesmek ve kendi isteği ile kaydını sildirmek isteyen öğrencilerimiz, üniversitenin Öğrenci Bilgi Yönetim Sistemi (BYS) üzerinden ilişik kesme başvurularını online olarak yapabilirler. Süreç, Öğrenci İşleri Daire Başkanlığı tarafından onay işlemi yapıldıktan sonra tamamlanacaktır. Öğrencilerimizin ayrıca bir form almalarına gerek bulunmamaktadır.

Mezuniyet

Öğrencilerimize, diplomaları hazırlanıncaya kadar Öğrenci İşleri Daire Başkanlığı tarafından Geçici Mezuniyet Belgesi verilir. Ayrıca mezuniyet belgesi e-devlet şifresiyle <https://www.turkiye.gov.tr> adresi üzerinden alınabilmektedir.

Öğrencilerimiz, KTÜ Mezun Sistemi üzerinden üyelik ve online başvuru yaparak diploma talebini oluşturabilir. Yurtiçi ile sınırlı olmak koşuluyla, diploma veya diğer belgeler kargo ile öğrencimizin belirlemiş olduğu adrese, belirlenen ücret karşılığında gönderilmektedir. Diplomalarını elden teslim alacak öğrencilerimiz, KTÜ Öğrenci İşleri Daire Başkanlığı Diploma Bürosuna başvuru yaparak diplomalarını alabilirler.

Ders Kitapları Satışı

KTÜ Yayın Yönergesi kapsamında üniversitemiz öğretim elemanlarının yazdığı bazı ders kitapları, ders notları ve diğer yayınlarının satışı [KTÜ Kitap Satış Birimi](#), [KTÜ Online Satış Mağazası](#) ve ulusal yayınevleri tarafından gerçekleştirilmektedir.



Öğrenci Ödülleri

Üniversitemizde öğrenim süresince disiplin cezası almayan ön lisans, lisans ve lisansüstü öğrencilerine; [KTÜ Ödül Yönergesi](#) kapsamında;

- ▶ Lisans/ön lisans düzeyinde genel akademik not ortalamasına göre yapılan sıralamada fakülte/bölüm/programlarının normal örgün öğretim ve ikinci öğretim programlarından ilk üç sırada mezun olan öğrencilere,
- ▶ KTÜ ulusal ve uluslararası yarışmalarda temsil ederek dereceye giren öğrencilere,
- ▶ Toplumsal sorumluluk kapsamında sosyal amaçlı öğrenci etkinliklerinde bulunan öğrencilere,
- ▶ Öğrenci etkinliklerini yürüten topluluk/kulüp temsilcilerine,
- ▶ Öğrenci başarı ödülleri verilmektedir.
- ▶ Öğrenci veya topluluk/kulüp temsilcilerini, bağlı oldukları akademik birim aday olarak gösterir. Ödüllerin verileceği tarih, değerlendirme komisyonları ve komisyonların çalışma prensipleri ile ödüllerin neler olduğu, Karadeniz Teknik Üniversitesi Yönetim Kurulu tarafından belirlenerek ilan edilir

Disiplin İşlemleri

Öğrencimizin; ders, seminer, uygulama, çalışmaların düzenini bozmak, sınavlarda kopya çekme, kopya çekme girişiminde bulunma, kopya çekilmesine yardımcı olma, kurumuna ait kapalı ve açık mahallerde yetkililerden izin almadan toplantılar düzenlemek, kurum personeli ve öğrencilerine fiili saldırıda bulunmak, hırsızlık yapmak, seminer, tez ve yayınlarında intihal yapmak vb. Yükseköğretim Kurumları Öğrenci Disiplin Yönetmeliği'deki "[Disiplin Cezaları ve Disiplin Cezalarını Gerektiren Disiplin Suçları](#)" başlığıyla belirtilen suçları işlemeleri halinde haklarında disiplin soruşturması yapılmaktadır.

İlgili Yönetmelikte ayrıca soruşturma açmaya yetkili amirler, soruşturma süresi, yapılışı, savunma hakkı, ceza bildirim, uygulaması, tebligata ilişkin hususlar detaylandırılmıştır. Disiplin suçu af kanunu çıkmadığı sürece öğrencinin sicilinden silinmemektedir.

Çağrı Merkezi

Öğrenim hayatınız boyunca eğitim-öğretim süreçlerinizle ilgili merak ettiğiniz tüm işlemlerinize cevap vermek ve sizleri bilgilendirmek amacıyla Öğrenci İşleri Daire Başkanlığımız bünyesinde 08.00-17.00 saatleri arasında Öğrenci Çağrı Merkezi hizmet vermektedir.

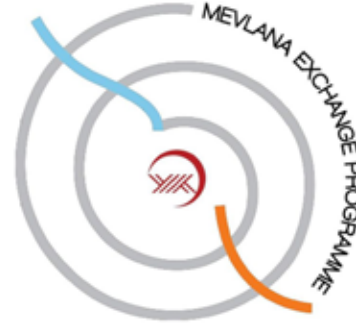
Tel: (0462) 377 3 377

Yine eğitim-öğretim süreçlerinizle bilgi edinmek için Öğrenci İşleri Daire Başkanlığımızın internet sayfasındaki "ÖĞRENCİ" menüsü altında yer alan "[Sıkça Sorulan Sorular](#)" modülünden faydalanabilirsiniz.

DEĐİŐİŐİM PROGRAMLARI

Üniversitemizde ulusal ve uluslararası çerçevedeki deđişim programları, projeler ve diđer işbirliklerini, uluslararası tanınırlıđı artırmak faaliyetleri Dıő İliőkiler Genel Koordinatörlüđü koordinasyonunda yürütölmektedir. Genel Koordinatörlük bünyesinde bulunan Deđişim Programları Koordinatörlüđü deđişim programlarından sorumlu koordinatörlüktür. Deđişim Programları Koordinatörlüđü bünyesinde; Erasmus* Deđişim Programı, Farabi Deđişim Programı ve Mevlana Deđişim Programları bulunmaktadır.

KARADENİZ TEKNİK ÜNİVERSİTESİ KANUNİ YERLEŐKESİ
DIŐ İLİŐKİLER GENEL KOORDİNATÖRLÜĐÜ
FEN FAKÜLTESİ BİNASI GİRİŐ KATI
TEL : (0462) 377 42 01
WEB: <https://www.ktu.edu.tr/digk>



MEVLANA DEĞİŞİM PROGRAMI



ERASMUS+

Öğrencilerimizin Avrupa ülkelerinde eğitim almasını sağlayan bir değişim programıdır. Erasmus+ Programı; başvuru, programdan faydalanmaya hak kazanma, yurt dışına çıkış öncesi hazırlıklar, yurt dışında yapılması gerekenler ve yurt dışından döndükten sonraki işlemler gibi aşamalardan oluşur. Bu aşamalar, Değişim Programları Koordinatörlüğünün web sayfasında yer alan [süreç rehberleri](#) ile detaylı olarak ifade edilmektedir.

Yine Değişim Programları Koordinatörlüğünün web sayfasındaki ["Rehberler"](#) menüsünde [Erasmus+](#) programına ilişkin gerekli belgeler, ikili anlaşmalar, maddi katkı, elektronik başvuru sözleşmesi, bölüm koordinatörleri, engelli yararlanıcı destekleri, ülke ve dil kodları, KTÜ Erasmus Sınavı örnek soruları, KTÜ Erasmus deneyimleri gibi hususlara ulaşabilirsiniz.

Mevlana Değişim Programı

Mevlana Değişim Programı, yurtçinde eğitim veren yükseköğretim kurumları ile yurtdışında eğitim veren yükseköğretim kurumları arasında öğrenci ve öğretim elemanı değişimini mümkün kılan bir programdır. Mevlana Değişim Programı öğrenci değişiminin esasları, ilanları, şartları, öğrenci seçimi, derslerin denkleştirilmesi, öğrenci yeterlilikleri, disiplin işlemleri, öğrenim giderleri, burslar ve krediler gibi hususlar Mevlana Değişim Programına ilişkin [Yönetmelikte](#) belirtilmiştir.

Farabi Değişim Programı

Farabi Değişim Programı, öğrenci veya öğretim üyelerinin bir veya iki yarıyıl süresince kendi kurumlarının dışında bir yükseköğretim kurumunda eğitim ve öğretim faaliyetlerine devam etmelerini amaçlamaktadır. Öğrencilerin değişiminin esasları, ilanları, şartları, öğrenci seçimi, derslerin denkleştirilmesi, öğrenci yeterlilikleri, disiplin işlemleri, öğrenim giderleri, burslar ve krediler gibi hususlar Yükseköğretim Kurumları Arasında Öğrenci ve Öğretim Üyesi Değişim Programına İlişkin Yönetmelikte belirtilmiştir.

KİŞİSEL VE MESLEKİ GELİŞİM

KARADENİZ TEKNİK ÜNİVERSİTESİ KANUNİ YERLEŞKESİ
KARİYER GELİŞTİRME UYGULAMA VE ARAŞTIRMA MERKEZİ
İKTİSADİ VE İDARİ BİLİMLER FAKÜLTESİ EK BİNA 4. KAT
TEL : (0462) 377 86 87
WEB: <https://ktu.edu.tr/kariyer>

KİŞİSEL ve MESLEKİ GELİŞİM



Kariyer Geliştirme Uygulama ve Araştırma Merkezi

Üniversitemiz [Kariyer Geliştirme Uygulama ve Araştırma Merkezi](#) öğrencilerimiz ve mezunlarımızın kariyer planlaması yapmalarına destek olarak onları iş hayatına başarılı bir şekilde hazırlamak, öğrencilerimize iş arayışlarına başlarken görüşmelere hazırlık, işe başvuru, özgeçmiş hazırlama, kariyer hedeflerini belirleme ve mülakat konusunda destek vermektedir.

Bu amaçla her yıl belirli bir takvim doğrultusunda Cumhurbaşkanlığı İnsan Kaynakları Ofisi koordinatörlüğünde [Doğu Karadeniz Kariyer Fuarı \(DOKKAF\)](#) düzenlenmekte, bunun yanında kariyer günleri, firmalara özel etkinlikler ve kariyer danışmanlığı hizmetlerini yürütülmektedir.

Kariyer Merkezimiz web sayfasında "Kariyer Rehberi" menüsü altında [kariyer geliştirme ve planlama](#) süreci, [cv hazırlama teknikleri](#), türleri konusunda rehberler bulunmaktadır.



Akademik Birimler

Üniversitemiz 2019-2023 Stratejik Planında yer alan "öğrenci niteliği artırılabacaktır." hedefi doğrultusunda akademik birimlerimizce öğrencilerimizin kişisel ve mesleki gelişimine yönelik etkinlikler düzenlenmektedir.

Aynı hedef doğrultusunda öğrencilerimizin iş gücü niteliklerine uygun gelişimini sağlamak üzere 14 haftalık ders planı içerisinde kamu veya özel sektör temsilcilerince en az bir hafta tecrübe paylaşımının olduğu dersler bulunmaktadır.

**HAYAT BOYU
ÖĞRENME**

HAYAT BOYU ÖĞRENME

KARADENİZ TEKNİK ÜNİVERSİTESİ KANUNİ YERLEŞKESİ
SÜREKLİ EĞİTİM UYGULAMA VE ARAŞTIRMA MERKEZİ
İKTİSADİ VE İDARİ BİLİMLER FAKÜLTESİ EK BİNASI 4.KAT
TEL : (0462) 377 87 39
WEB: <https://www.ktu.edu.tr/sem>



Sürekli Eğitim Uygulama ve Araştırma Merkezi

Üniversitemizde toplumsal katkı ve hayat boyu öğrenme faaliyetlerini önceleyen Sürekli Eğitim Uygulama ve Araştırma Merkezi öğrencilerimizin gelişimine katkı sunmak üzere taleplere ve ihtiyaca yönelik olarak kurs ve sertifika programları düzenlemektedir.

Eğitilmelere ait başvuru koşulları, ücret bilgileri, hesap numarası bilgisi gibi detaylar kurs ve programa ilişkin duyuru metinlerinde merkezin web sayfasında duyurulmakta; açılan eğitimlere ya da açılması planlanan eğitimlere de merkez web sayfasından ulaşılabilenkte, bu eğitimlere online olarak başvuru yapılabilmektedir.



Uzaktan Eğitim Uygulama ve Araştırma Merkezi

Üniversitemizde zorunlu ortak dersler ile akademik birimlerin belirlediği bazı dersler uzaktan eğitim yöntemiyle verilmektedir. Bu öğretim senkron/eş zamanlı (canlı dersler gibi) veya asenkron/farklı zamanlı olabilmektedir. Öğrencilerimizin uzaktan eğitim sistemine bölüm/ program düzeyindeki girişlere, sistem kullanım kılavuzlarına, sınav kılavuzlarına merkezin web sayfasında yer alan "Öğrenci" menüsünden ulaşılabilir. Bunun yanında KTÜ UZEM lisansüstü eğitim ve çeşitli konularda sertifika programları ile de hizmet vermektedir. Bu programlara ilişkin başvuru süreçleri merkezin web sayfasından duyurulmaktadır.

ARAŐTIRMA İMKÂNLARI

ARAŐTIRMA İMKÂNLARI

KARADENİZ TEKNİK ÜNİVERSİTESİ KANUNİ YERLEŐKESİ
BİLİMSEL ARAŐTIRMA PROJELERİ KOORDİNASYON BİRİMİ
FEN FAKÜLTESİ BİNASI ZEMİN KAT
TEL : (0462) 377 22 00
WEB: [HTTPS://WWW.KTU.EDU.TR/BAPB](https://www.ktu.edu.tr/bapb)

Kütüphane Hizmetleri

Üniversitemizin ön lisans, lisans, yüksek lisans, doktora öğrencileri, deęişim programlarıyla üniversiteye belirli bir süre için gelen öğrenciler Merkez Kanuni Yerleşkesinde bulunan Faik Ahmet BARUTÇU Kütüphanesinin üyesidir. KTÜ Kampüs Kartları aynı zamanda kütüphane kartı olarak kullanılabilir.

Öğrencilerimiz; [katalog arama](#), [abone veri tabanları](#), [veri tabanları kullanım kılavuzu](#), [kampüs dışı erişim](#), [genel kurallar ve ödünç verme kuralları](#), [E-kaynaklar kullanım kılavuzu](#), [Web üzerinden kitap uzatma](#), [ödünç verme hizmetleri ve kuralları](#), [üyelik işlemleri](#), [çalışma saatleri](#), [yayın sağlama](#) vb. kütüphane hizmetlerine ilişkin detaylara Kütüphane ve Dokümantasyon Daire Başkanlığı web sayfasından ulaşabilirler.

Oryantasyon

Her akademik dönemin başında yeni öğrencilerimize fakülte ve yüksekokullarımızdan gelen talepler doğrultusunda kütüphane bilgi hizmetleri tanıtım programları düzenlenmektedir.



KARADENİZ TEKNİK ÜNİVERSİTESİ KANUNİ YERLEŐKESİ
KÜTÜPHANE VE DOKÜMANTASYON DAİRE BAŐKANLIęI
TEL : 0 (462) 377 2201
WEB: <http://www.ktu.edu.tr/library>

Kurum İçi Proje Destekleri

Üniversitemizin Bilimsel Araştırma Projeleri (BAP), sonuçları ile alanında bilim ve teknolojiye katkı yapması, ülkenin teknolojik, ekonomik, sosyal ve kültürel kalkınmasına katkı sağlaması beklenen bilimsel içerikli projelerdir.

Bu projelerden biri de [Lisans Öğrenci Projesidir](#). Proje ile ilgili bilgi için BAP Koordinasyon biriminden destek alınabilmektedir. Ayrıca Lisans Öğrenci Projesinin başvuru koşulları, proje süresi, proje destek tutarı, başvuru takvimi vb. bilgilerine Bilimsel Araştırma Projeleri Koordinasyon Biriminin [web sayfasından](#) ulaşabilirsiniz.

Kurum Dışı Projeler ile Patent ve Ticarileştirme Destekleri

Teknoloji Transferi Uygulama ve Araştırma Merkezi

Üniversitemiz proje bilgilendirme ve destek hizmetleri kapsamında bir araştırma konusu ve proje fikri olan öğrencilerimizin uygun hibe destek programı ile buluşturulması hususunda Üniversitemiz [Teknoloji Transferi Uygulama ve Araştırma Merkezi \(KTÜ TTM\)](#) tarafından destek hizmetleri sağlanmaktadır. Ön lisans, lisans ve lisansüstü öğrencilerin, projeler yoluyla araştırma yapmayı teşvik edici ve tez çalışmalarındaki araştırmalarını gerçekleştirebileceği farklı destek programları bulunmaktadır.

TÜBİTAK, TÜSEB gibi farklı kurumlardan desteklenen kurum dışı projelerde lisans, yüksek lisans ve doktora öğrencileri bursiyer olarak görev alabilirler.

Üniversitemizin teknoloji transferindeki ara yüzlerinden biri olarak hizmet veren Teknoloji Transferi Uygulama ve Araştırma Merkezi, hem ulusal ve uluslararası programlardan yararlanmak üzere öğrencilerimize bilgilendirme, projelendirme ve idari destekler vermekte hem de öğrencilerimizin fikri haklara konu olabilecek varlıklarının belirlenmesi, bu varlıkların hukuksal koruma işlemlerinin takibi ve bunlardan doğan hakların ticarileştirilme süreçlerinin yönetilmesi ile ilgili destekler sağlanmaktadır.

Öğrencilerimiz; proje ve patent başvurusunu veya şirket kurma gibi hususlarda detay bilgilere [KTÜ TTM web sayfasından](#) ulaşabilmektedir.





Laboratuvarlar ve Disiplinler Arası Uygulama Alanları

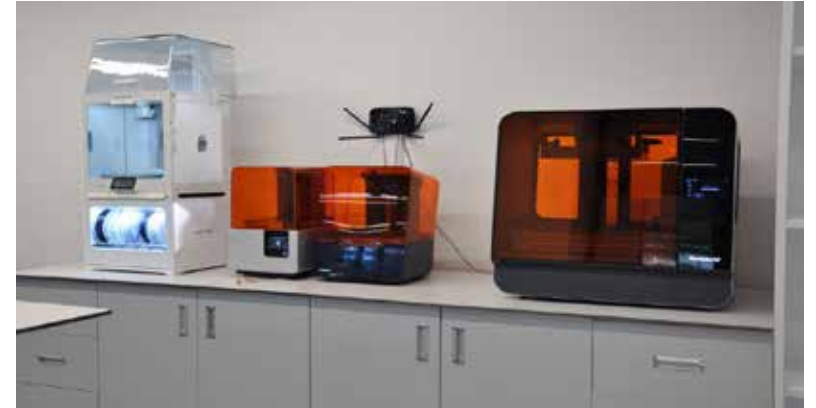
Araştırma Üniversitesi statüsündeki üniversitemizde, öğrencilerimizin eğitim-öğretimlerini sürdürdükleri bölüm/programlarındaki eğitim ve araştırma amaçlı laboratuvar imkânlarının yanında;

- ▶ Üniversite bünyesinde araştırmaya yönelik her türlü araç, gereç, cihaz ile birlikte araştırma laboratuvarı ile benzer birimler arasındaki ilişkilerde eşgüdümü ve Ar-Ge olanaklarının birimler arası kullanıma açılmasını sağlayan Merkezi Araştırma Laboratuvarı Uygulama ve Araştırma Merkezi,
- ▶ Ülkemizin, yerli tıbbi cihaz ve araç gereç üretimini sağlama, var olanları tasarım ve fizyolojik uygunluk açısından revize etme hedefleri doğrultusunda araştırmalar yapan, medikal cihaz sanayisinde, sektöre özel cihaz ve araç/gereç geliştiren, Medikal Cihaz Tasarım ve Üretim Uygulama ve Araştırma Merkezi,
- ▶ Beşeri, zirai ve veteriner amaçla kullanılacak ilaç etkin madde ve formülasyon geliştirmek üzere her türlü prelinik araştırma ve geliştirme çalışmalarına yönelik projeler tasarlayan ve uygulayan İlaç ve Farmasötik Teknoloji Uygulama ve Araştırma Merkezi,
- ▶ Bilimsel içerikli hayvan deneyi araştırmaları için alt yapıyı oluşturan, araştırmalarda kullanılacak deney hayvanlarının yetiştirilmesi ve bakımı için gerekli ortamı sağlayan Cerrahi Uygulama ve Araştırma Merkezi,
- ▶ Kadının eğitim, ekonomik, sosyal, hukuk ve sağlık alanlarında yaşadığı sorunlara ilişkin bilimsel araştırmalar yürüten, kadın sorunlarına karşı duyarlılık geliştiren ve farkındalık oluşturan Kadın Çalışmaları Uygulama ve Araştırma Merkezi
- ▶ Disiplinler arası bir anlayışla, Karadeniz, Kafkasya ve Orta Asya ülkeleriyle ilgili olarak tarihi, kültürel, sosyal, siyasal, ekonomik alanlarda ulusal ve uluslar arası düzeylerde bilimsel araştırmalar yapan Stratejik Araştırma Merkezi, gibi uygulama ve araştırma merkezlerimiz ile öğrencilerimize disiplinler arası araştırma ortamı sağlanmaktadır.

Laboratuvarlar ve Disiplinler Arası Uygulama Alanları

Araştırma Üniversitesi statüsündeki üniversitemizin bölüm/programlarında kamu ve özel sektörün ihtiyaç ve taleplerine yönelik test, analiz ve deney yapılmasına olanak sağlayan [laboratuvarlar](#) ile Sanayi ve Teknoloji Bakanlığı Laboratuvar ve Araştırma Altyapıları [Portalına kayıtlı laboratuvarlar](#) bulunmaktadır. Bunun yanında öğrencilerimizin eğitim-öğretim sürecinde edindikleri teorik bilgileri pratikte de pekiştirmelerini sağlayacak disiplinler arası araştırma ve uygulama imkânları da vardır.

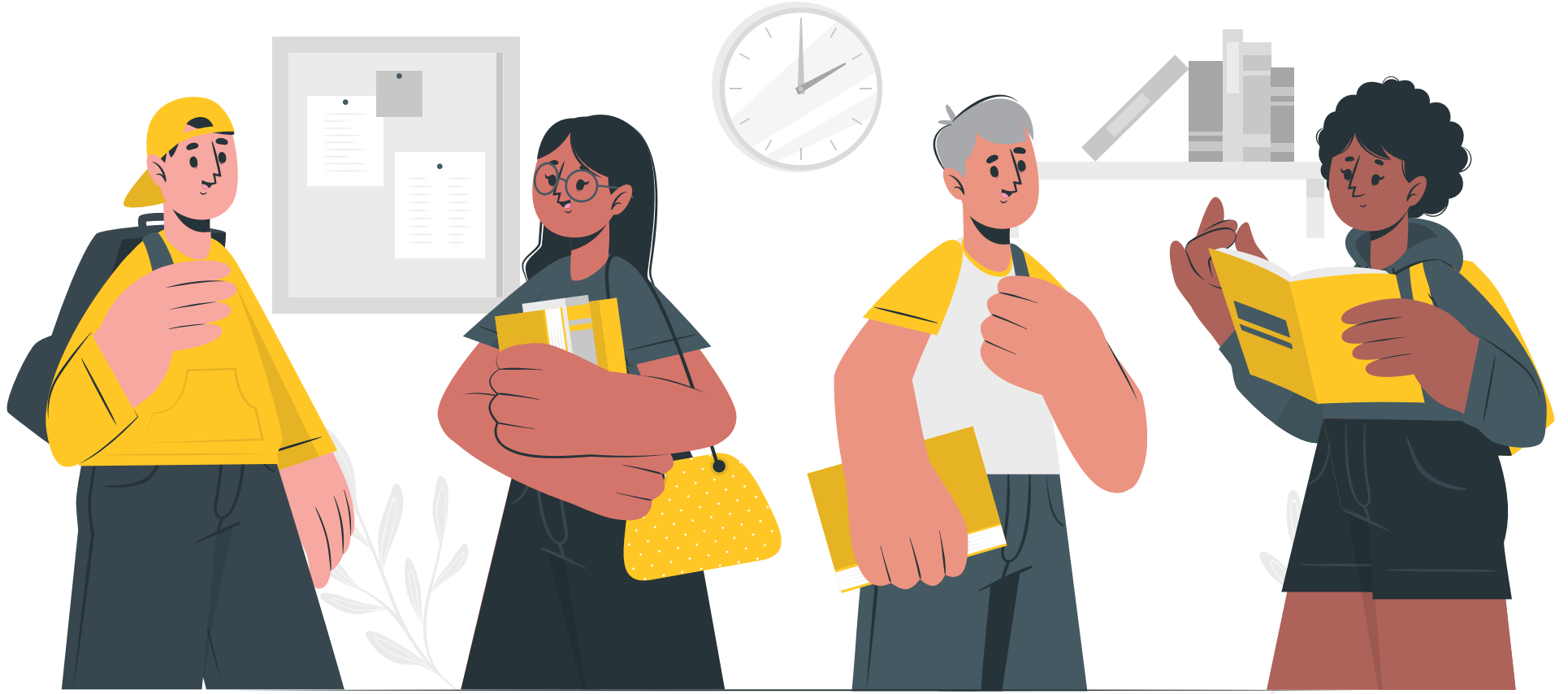
- Üniversite bünyesinde araştırmaya yönelik her türlü araç, gereç, cihaz ile birlikte araştırma laboratuvarı ile benzer birimler arasındaki ilişkilerde eşgüdümü ve Ar-Ge olanaklarının birimler arası kullanıma açılmasını sağlayan [Merkezi Araştırma Laboratuvarı Uygulama ve Araştırma Merkezi](#),
- Ülkemizin, yerli tıbbi cihaz ve araç gereç üretimini sağlama, var olanları tasarım ve fizyolojik uygunluk açısından revize etme hedefleri doğrultusunda araştırmalar yapan, medikal cihaz sanayisinde, sektöre özel cihaz ve araç/gereç geliştiren, Medikal Cihaz Tasarım ve Üretim Uygulama ve Araştırma Merkezi,
- Beşeri, zirai ve veteriner amaçla kullanılacak ilaç etkin madde ve formülasyon geliştirmek üzere her türlü prelinik araştırma ve geliştirme çalışmalarına yönelik projeler tasarlayan ve uygulayan İlaç ve [Farmasötik Teknoloji Uygulama ve Araştırma Merkezi](#),





- ▶ Bilimsel içerikli hayvan deneyi arařtırmaları için alt yapıyı oluřturan, arařtırmalarda kullanılacak deney hayvanlarının yetiřtirilmesi ve bakımı için gerekli ortamı saęlayan Cerrahi Uygulama ve Arařtırma Merkezi,
- ▶ Kadının eęitim, ekonomik, sosyal, hukuk ve saęlık alanlarında yařadığı sorunlara iliřkin bilimsel arařtırmalar yürüten, kadın sorunlarına karřı duyarlılık geliřtiren ve farkındalık oluřturan Kadın ve Aile alıřmaları Uygulama ve Arařtırma Merkezi
- ▶ Öęrencilerimizin mesleki hayatta karřılařacakları semptom, hastalık ve kriz durumlarını gereęe yakın ortamlarda simüle etmek, deneysel ve problem merkezli eęitimlerle öęrencilerimizin duyuşsal ve psikomotor becerilerini üst düzeye tařımak için İyi Hekimlik Uygulamaları ve Tıbbi Simülasyon Merkezi
- ▶ Sürmene Deniz Bilimleri Fakóltesindeki öęrencilerimizin edindikleri teorik bilginin pratięe geirebilmelerini saęlayacak; alacakaranlık, gece ve gündüz kořulları, rüzgara baęlı deniz durumu sis, yaęmur gibi hava olayları, küresel dünya modeli ve yer yapısının özelliklerini en iyi řekilde sunup manevra ve dümen kolu konsolları gibi ekipmanlarla donatılmış Köprü Üstü Simülatörü,
- ▶ Disiplinler arası bir anlayıřla, Karadeniz, Kafkasya ve Orta Asya ülkeleriyle ilgili olarak tarihi, kültürel, sosyal, siyasi, ekonomik alanlarda ulusal ve uluslararası düzeylerde bilimsel arařtırmalar yapan Stratejik Arařtırma Merkezi, gibi uygulama ve arařtırma merkezlerimiz ile öęrencilerimize disiplinler arası arařtırma ortamı saęlanmaktadır

**ÜNİVERSİTE
KARAR ALMA
SÜREÇLERİNE
KATILIM**



KTÜ Öğrenci Kalite Komisyonu

Üniversitemizde öğrencilerimizi karar alma süreçlerine dâhil etmek, bu süreçlerde öğrencilerimizin temsiliyetini arttırmak için [KTÜ Kalite Güvence Sistemi Yönergesi](#) uyarınca [KTÜ Öğrenci Kalite Komisyonunu](#) oluşturmuştur.

KTÜ Öğrenci Kalite Komisyonu, üniversitemiz fakülte, enstitü, yüksekokul ve meslek yüksekokullarında eğitim-öğretim faaliyetine devam eden öğrenciler arasından kendi birimlerini temsilen seçilen öğrencilerden oluşmaktadır.

Şikâyet | Öneri | Talep ve Geribildirimler

Öğrencilerimiz, üniversitemizin hizmetleri ile ilgili görüşlerini kurum/ birim/bölüm web sayfalarındaki “bize yazın” sekmeleri, öğrenci memnuniyet anketleri, ders ve öğretim elemanı değerlendirme anketleri, birim/bölüm e-postaları, akademik danışmanlık; yabancı uyruklu öğrencilerimiz için ise [Uluslararası Öğrenci İşleri Koordinatörlüğü](#) araçları/birimleri ile iletebilmektedir. Alınan geri bildirimlere karşın yapılan iyileştirmeler KTÜ Kalite web sayfasından öğrencilerimizle paylaşılmaktadır.

Öğrenci Konseyi ve Temsilcisi

Üniversitemizde kayıtlı ön lisans ve lisans öğrencilerimizin üniversite yönetim organları ile öğrenciler arasında etkili bir iletişim kurarak öğrencilerimizin beklenti ve isteklerini yönetim organlarına iletmek ve öğrencilerimizin eğitim-öğretim konusundaki kararlara katılımını sağlamak amacıyla öğrenci konseyi bulunmaktadır.

Öğrenci konseyi üyelerinin belirlenmesi ve organlarının oluşturulması için yapılacak seçimler, her yıl Aralık ayına kadar Rektörlük tarafından belirlenecek takvime göre, süre ve program esas alınarak gerçekleştirilir. Öğrenci konseyine ilişkin görev, yetki ve çalışma esaslar [KTÜ Öğrenci Konseyi Yönergesinde](#) düzenlenmiştir.

**SAĞLIK,
SOSYAL, SPOR
VE KÜLTÜREL
İMKANLARI**



SAĞLIK, SOSYAL, SPOR VE KÜLTÜREL İMKÂN LARI

Sağlık ve Mediko – Sosyal Hizmetleri

Öğrencilerimize; Sağlık, Kültür ve Spor Daire Başkanlığı bünyesinde bulunan Mediko-Sosyal Merkezi tarafından acil tıbbi tedavi ve ilk yardım uygulamaları, acil haller dışında hekim tarafından yazılı olarak verilen tedavi uygulamaları, pansuman, enjeksiyon uygulamaları, şeker, tansiyon ve ateş ölçümleri gibi hemşirelik hizmetleri verilmektedir. Öğrencilerimiz, ileri tetkik ve tedavinin gerektiği durumlarda üniversitemizin kendi hastaneleri başta olmak üzere ilgili sağlık kurumlarına yönlendirilmekte, bu hizmetler öğrencilerimize hafta içi mesai günlerinde 08.00-17.00 saatleri arasında gerçekleştirilmektedir.





Psikolojik Danışmanlık ve Rehberlik Hizmeti

Öğrencilerimizin karşılaştıkları kişisel, duygusal, sosyal, eğitsel ve mesleki gelişimlerine ve sorunlarının giderilmesine yardımcı olmak için her hafta Salı, Çarşamba, Perşembe ve Cuma günleri Sağlık, Kültür ve Spor Daire Başkanlığında psikolojik danışmanlık ve rehberlik hizmeti verilmektedir.

Spor Hizmetleri

Öğrencilerimizin beden ve ruh sağlığını korumak, geliştirmek ve boş zamanlarını değerlendirmek; ilgi duydukları spor dalında çalışmalarını sağlamak amacıyla üniversitemiz yerleşkelerinde mini futbol sahaları, tenis kortları, açık basketbol ve voleybol sahaları bulunmakla beraber merkez yerleşkede kapalı spor salonu, stadyum, sahil tesislerinde de yüzme havuzu bulunmaktadır. Üniversitemizde yerleşkeler bazında bulunan spor alanları için [tıklayınız](#).

Spor Sahaları Rezervasyon

Öğrencilerimiz spor tesislerinin rezervasyonu online olarak, öğrenci BYS modülü üzerinden yapabilmektedir. Rezervasyon işlemi için gerekli olan kullanıcı adı ve şifre bilgileri öğrenci kaydınızı yaptırdığınız anda size tanımlanacak olan e-posta adresi ve şifrenizdir.

Öğrencilerimiz, Üniversitemiz Spor sahalarına ilişkin kullanım ücretleri ve çalışma programlarına Sağlık, Kültür ve Spor Daire Başkanlığı [web sayfasından](#) ulaşabilmektedir.

Spor Şöleni ve Takım Seçmeleri

Üniversitemizde her yıl geleneksel olarak Sağlık, Kültür ve Spor Daire Başkanlığı tarafından üniversitemiz akademik birimlerindeki aktif kayıtlı lisans ve ön lisans öğrencilerinden oluşan spor takımlarının katıldığı üniversite içi spor şölenleri düzenlenmektedir.

Üniversite takımlarımız için eğitim-öğretim yılı başında Beden Eğitimi Bölüm Başkanlığı öğretim elemanları gözetiminde seçimler yapılmaktadır.

Türkiye Üniversite Sporları Federasyonu tarafından her eğitim-öğretim yılında düzenlenen Üniversiteler arası spor faaliyetleri müsabakalarına, çeşitli branşlarda üniversitemizce katılım sağlanmaktadır.





Sosyal ve Kültürel Tesis ve İmkânlar

KTÜ Merkez Kanuni Yerleşkesinde; personelimizin, öğrencilerimizin ve misafirlerimizin toplantı, seminer, konferans, tiyatro, dans, konser, panel, sergi gibi sosyal, sanatsal ve kültürel faaliyetleri gerçekleştirebilecekleri, çeşitli sanat merkezlerinin, derneklerin, organizasyon şirketlerinin tertipledikleri bilimsel ve kültürel faaliyetlere katılım sağlayabilecekleri kongre ve kültür merkezleri bulunmaktadır.

Prof. Dr. Osman Turan Kültür ve Kongre Merkezi

Toplam 8.000 m² lik bir alan üzerinde inşa edilen Kongre ve Kültür Merkezi her türlü bilimsel ve kültürel faaliyetin yürütülebileceği modern bir donanıma sahiptir. İçerisinde biri 587, diğeri 176 kişi oturma kapasiteli iki büyük salon, 6 seminer salonu, 2 sergi salonu 1 kokteyl salonu bulunan merkez, modern tefrişatı, teçhizatı, simültane çeviriye uygunluğu, akustik ve ışık düzenlemesi ile her türlü ulusal ve uluslararası kongreye ev sahipliği yapacak özelliktedir. Kongre ve Kültür Merkezi'nde açık otopark bulunmaktadır.

Atatürk Kültür Merkezi

Merkez Kanuni Yerleşkesi içerisinde bulunan Atatürk Kültür Merkezi biri 944 kişilik, diğeri ise 235 kişilik oturma kapasiteli iki ana salon ve bunlara ek hizmet sağlayan çok sayıda küçük salondan oluşmaktadır. Bu merkez, sinema, tiyatro, konser, konferans ve panel gibi her türlü bilimsel ve kültürel faaliyetin yürütülmesine imkân tanıyan bir donanıma sahiptir. Kültür hizmetleri kapsamında; öğrencilerimizin ilgi alanlarına göre boş zamanlarını değerlendirmeleri, yeni ilgi alanları ile birlikte dinlenme ve eğlence alışkanlığı kazanmaları, güzel sanatlarla ilgili faaliyetleri izleme imkânı bulmaları, isterlerse bu faaliyetlere katılmaları sağlanmaktadır.

Bilim, Sanat, Kültür Evi

Üniversitemizde daha önce Rektörlük Konutu olarak kullanılan bina, Haziran 2022 itibarı ile akademisyenlerimizin ve öğrencilerimizin bilimsel faaliyetlerini gerçekleştirebilmelerine, kültürel ve sanatsal ürünlerini sergileyebilmelerine imkân sağlamak üzere Bilim, Kültür, Sanat Evi olarak dizayn edilmiş ve hizmete alınmıştır.

Öğrenci Kulüpleri

Üniversitemizdeki sosyal, kültürel, sportif faaliyetler Sağlık, Kültür ve Spor Daire Başkanlığı tarafından planlanmakta ve desteklenmektedir. Üniversitemiz [Öğrenci Kulüpleri](#) Yönergesi çerçevesinde öğrenci kulüpleri oluşturulmakta ve gerçekleştirilen faaliyetler değerlendirilmektedir.

Bir öğrenci kulübünün kurulabilmesi için, en az 20 (yirmi) öğrencinin bir araya gelerek Sağlık, Kültür ve Spor Daire Başkanlığı [Öğrenci Kulüpleri Birimine](#) başvuru yapmaları gerekmektedir.

Öğrencilerimiz mevcut öğrenci kulüplerine üye olabilecekleri gibi bir öğretim elemanının akademik danışmanlığında yeni bir öğrenci kulübü de oluşturabilirler.

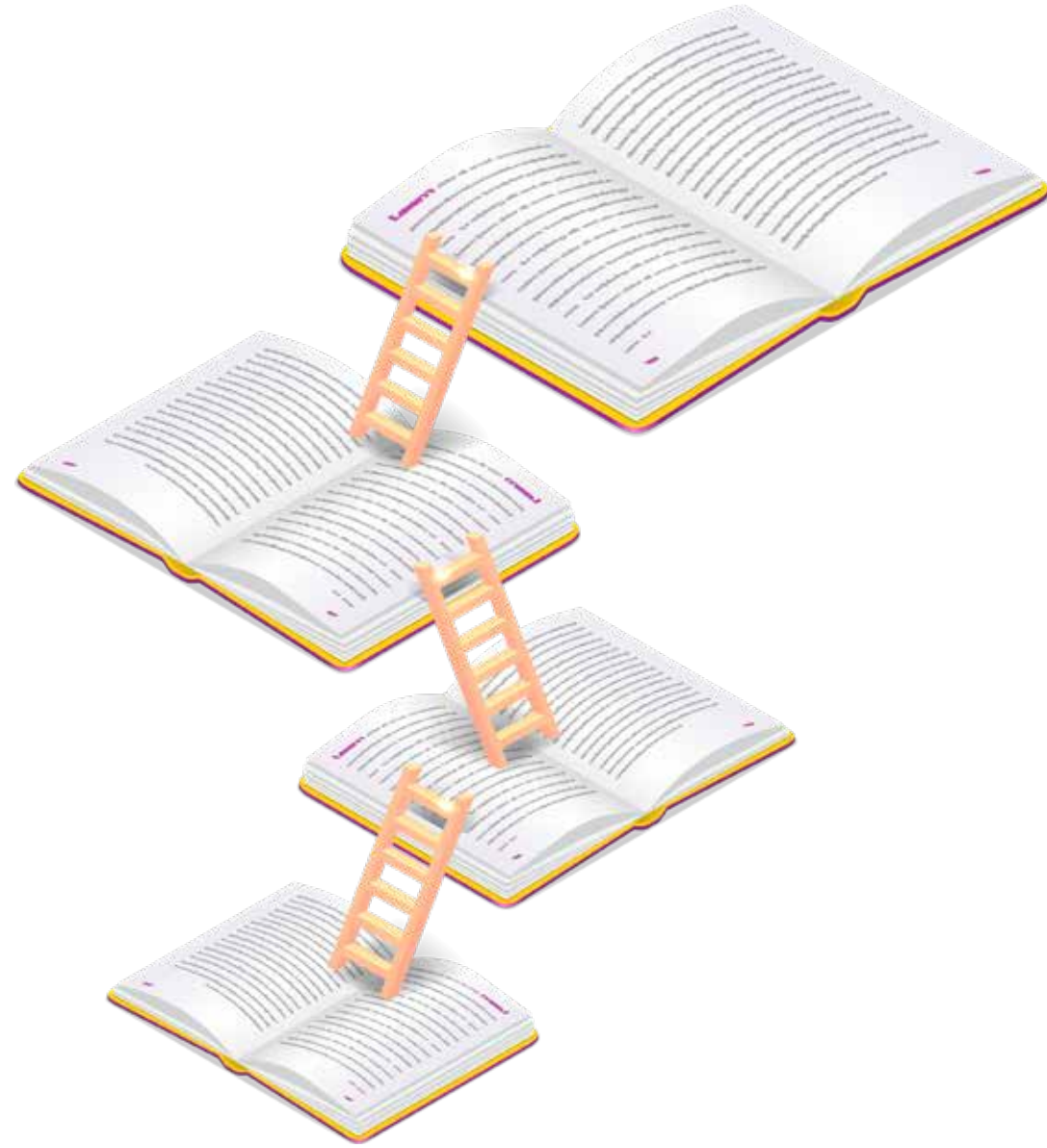
Etkinliği düzenleyecek kulüp Sağlık, Kültür ve Spor Daire Başkanlığı web sayfasındaki "Etkinlik Başvuru Formu" ile Öğrenci Kulüpleri Birimine başvuru yaparak gerekli onayı aldıktan sonra etkinliği düzenlemektedir.

KARADENİZ TEKNİK ÜNİVERSİTESİ KANUNİ YERLEŞKESİ

ÖĞRENCİ KULÜPLERİ BİRİMİ

TEL : 0 (462) 377 3737 - 377 3755





Burs İmkânları

Üniversitemizde belirlenen şartlar dâhilinde ön lisans, lisans veya lisansüstü öğrencilerimize; vakıf kaynakları, kişi veya kurumlardan gelen burs bağışları ile ihtiyaç bursları, başarı bursları, doktora bursları sağlanmaktadır.

Öğrencilerimize sağlanan ihtiyaç bursları, başarı bursları, doktora burslarına ilişkin kriterler Karadeniz Üniversitesi Güçlendirme Vakfı Burs Yönergesinde belirlenmiştir.

Öğrencilerimize her eğitim-öğretim yılı için bütçe imkânları ölçüsünde ücretsiz yemek bursu verilmektedir. Burs başvuruları Ekim ayında Sağlık, Kültür ve Spor Daire Başkanlığı web sayfasında duyurulmaktadır.

Kısmi Zamanlı Çalışma (İş İmkânı)

Üniversitemize kayıtlı öğrencilerimizin, ders saati dışındaki boş zamanlarınızda ilgi ve yetenekleriniz doğrultusunda kurumumuzda geçici işlerde çalışabilmesi sağlanarak, üretken bireyler olarak yetişmenize katkıda bulunmak üzere, kısmi zamanlı statüde çalışmanıza imkân verilmektedir.

Bu süreç her eğitim-öğretim yılının Ekim ayı başında veya birimlerin ihtiyaçları doğrultusunda Üniversitemiz Sağlık, Kültür ve Spor Daire Başkanlığı web sayfası duyurular bölümünde ve eğitim-öğretim gördüğünüz birimlerin ilan panolarında duyurulmaktadır.

Öğrencilerimiz; kısmi zamanlı çalışmaya ilişkin duyuru, aranacak şartlar, öğrenci seçimi, sözleşme yapılması, mali hükümler vb. hususlar konusunda [KTÜ Kısmi Zamanlı Öğrenci Çalıştırma Yönergesini](#) inceleyebilirler.

KARADENİZ TEKNİK ÜNİVERSİTESİ KANUNİ YERLEŞKESİ

SAĞLIK, KÜLTÜR VE SPOR DAİRE BAŞKANLIĞI

TEL : (0462) 377 37 96

WEB : <https://ktu.edu.tr/sks>

Barınma Hizmetleri

KTÜ Öğrenci Konukevi

Merkez Kanuni Yerleşkesi Koru Ormanı içinde yer alan KTÜ Öğrenci Yurdu, üniversitemizin öğrencilerine hizmet vermektedir. Üniversitemiz ön lisans, lisans, yüksek lisans ve doktora öğrencileri Sağlık, Kültür ve Spor Daire Başkanlığı [web sayfasında](#) yer alan başvuru formunu doldurarak Öğrenci Konukevi Birimine başvuru yapabilmektedir.



Koru Otel

KTÜ Koru Otel, KTÜ Merkez Yerleşkesi içerisindeki konumuyla otel, restoran ve kafeterya birimleriyle hizmet vermektedir. Havalimanı ve otobüs terminaline 2 km, şehir merkezine 5 km uzaklıktadır. Ayrıca Forum Trabzon AVM'ye yürüyüş mesafesindedir.

Koru Otel 13 suit, 13 double (frech), 81 standart ve 1 engelli odası olmak üzere toplam 108 adet odadan oluşmaktadır. Odalarımızda klima, LCD televizyon, telefon, elektronik kasa, saç kurutma makinesi, internet, mini bar, hizmeti mevcuttur. Merkezi ısınma sistemi ile 24 saat sıcak su bulunmaktadır. Detaylı bilgilere Koru Otel web sayfasından [ulaşabilmektedir](#).



KARADENİZ TEKNİK ÜNİVERSİTESİ KANUNİ YERLEŞKESİ

KTÜ KORU OTEL

TEL : (0462) 377 35 47

WEB : <https://www.ktu.edu.tr/koru>

Sahil Tesisleri

KTÜ Sahil Tesisleri denize sıfır konumuyla otel, restoran ve kafeterya birimleriyle hizmet vermektedir. Havalimanına 5 km, otobüs terminaline 3 km ve şehir merkezine 5 km uzaklıktadır. Ayrıca Forum Trabzon AVM' ye yürüyüş mesafesindedir.

Otelde 23 standart oda, 9 adet suit oda, 1 adet VİP oda ve 2 adet geniş aile odası olmak üzere toplamda 35 oda ve 83 yatak kapasitesine sahiptir. Tüm odalarda deniz manzarası, internet, LCD TV, merkezi ısıtma, klima, saç kurutma makinesi, mini bar, hizmeti mevcuttur. Merkezi ısıtma sistemi ile 24 saat sıcak su bulunmaktadır. Ayrıca güvenli, geniş, ücretsiz bir otoparka sahiptir.

KTÜ SAHİL TESİSLERİ

TEL : (0462) 377 49 00

WEB :<https://ktu.edu.tr/sahil>



Beslenme Hizmetleri

Üniversitemizin tüm yerleşkelerinde yemekhane ve kantin hizmetleri sunulmaktadır. Merkez Kanuni Yerleşkesinde öğrenim gören öğrencilerimiz yemek hizmetinden Kampüs Kartlarına yemek öğünü yükleyerek yararlanabilmektedir. Öğün yükleme işlemi üniversitemiz web sayfasındaki "Hızlı Erişim" menüsünde yer alan "[Kampüs Kart](#)" modülünden yapılabilmektedir. Kampüs Kart başvuru kılavuzu için [tıklayınız](#).

Kanuni Yerleşkesi dışındaki yemekhanelerde öğrencilerimiz öğrenim gördükleri akademik birimlerden yemek fişi satın alarak yemek hizmetinden yararlanabilmektedir.

Öğrencilerimiz, günlük [yemek listesine](#), [öğle yemeği servis saatlerine](#), [yemek ücretlerine](#) Sağlık, Kültür ve Spor Daire Başkanlığı web sayfasından ulaşabilirler

KARADENİZ TEKNİK ÜNİVERSİTESİ KANUNİ YERLEŞKESİ

SAĞLIK, KÜLTÜR VE SPOR DAİRE BAŞKANLIĞI,

BESLENME HİZMETLERİ

TEL : (0462) 377 21 53

WEB : <https://ktu.edu.tr/sks>



Kanuni Yerleşkesindeki Yemekhanelerimiz

- ▶ Nejmi KIRKBİR Öğrenci Yemekhanesi
- ▶ Tıp Fakültesi Öğrenci Yemekhanesi

Kanuni Yerleşkesi Dışındaki Yemekhanelerimiz

- ▶ Sürmene Deniz Bilimleri Fakültesi Öğrenci Yemekhanesi
- ▶ Of Teknoloji Fakültesi Öğrenci Yemekhanesi
- ▶ Sürmene Abdullah Kanca MYO Öğrenci Yemekhanesi
- ▶ Araklı Ali Cevat Özyurt MYO Öğrenci Yemekhanesi
- ▶ Arsin MYO Öğrenci Yemekhanesi
- ▶ Trabzon MYO Öğrenci Yemekhanesi



Sosyal Tesisler, Kantin ve Kafeteryalar

Koru Otel Restoran

Koru Otel Restoranında açık büfe kahvaltı servisi ve ağırlanan gruplara öğle ve akşam yemekleri servis edilmektedir. Otel Restoranında Eylül ve Haziran ayları arasında haftalık tabldot yemek hizmeti verilmektedir. Üniversite personeli ve öğrenciler restoran hizmetinden % 10 indirimli olarak yararlanabilmektedir. Yemek listesine [Koru Otel web sayfasından](#) ulaşabilirsiniz.

Koru Otel Kafeterya

Otelin ön cephesinde bulunan Olimpiyat Kafe deniz manzarası, önündeki geniş yeşil alanı ve otoparkıyla hem üniversite personeli ve öğrencilerinin hem de misafirlerimizin hoşça vakit geçirmelerini sağlayan bir yaşam alanına sahiptir. Kafede ala carte menü, yöresel yemekler, pizza vb. yemek hizmeti verilmektedir. Üniversite personeli ve öğrenciler kafeterya hizmetinden % 10 indirimli olarak yararlanabilmektedir. Olimpiyat Kafe Ala Carte menüsüne QR karekodu okutarak ulaşılabilir.

Sahil Tesisleri Restoran

400 kişi kapasiteli restoran farklı aydınlatmaları ve ferah tasarımın yanı sıra profesyonel hizmet kalitesi ile düğün, nişan, doğum günü, banket, toplantı yemekleri, iftar yemekleri ve gün içerisi çeşitli aktiviteler sunmaktadır. Restoranda ala carte menü, yöresel yemekler, pizza, vb, yemek hizmeti verilmektedir.

Sahil Tesisleri Kafeterya

Tesise ait kafeterya 50 kişilik olup ayrıca bitişiğinde 12 adet oyun masası olan oyun salonu ve 2 adet Amerikan tipi bilardo masası mevcuttur. Kafeteryada ister fast food ürünler ister kendi imalatımız olan özel pastane menüsünden seçeceğiniz alternatiflerle damak tadınıza en uygun pastane ürünlerimizi tadabilirsiniz. Üniversite personeli ve öğrenciler kafeterya hizmetinden % 10 indirimli olarak yararlanabilmektedir. Kafeterya menüsüne QR karekodu okutarak ulaşılabilir.



Banka, PTT, Alışveriş

Merkez Kanuni Yerleşkesi, öğrencilerimizin her türlü banka hizmetlerinden faydalanabileceği imkânlarla donatılmıştır. Merkez yerleşkede çeşitli bankaların üniversite şubeleri mevcuttur. Banka şubesi bulunmayan kamu ve özel sektöre ait bankaların da yerleşke içerisinde değişik yerlerde bulunan ATM'leri 24 saat süreyle hizmet vermektedir. Merkez Kanuni Yerleşkesinde bulunan Çarşı Binası, öğrencilerimizin ihtiyaçlarını karşılayabilecek imkânlarla sahiptir. Çarşı Binası içerisinde bulunan postane, mesai saatleri içinde her türlü iletişim hizmeti vermektedir.

Çarşı Binası'nda ayrıca iki market, hediyelik eşya-tuhafiye mağazası, kuaför, fotokopi birimi, lokanta ve kafeler mevcuttur.



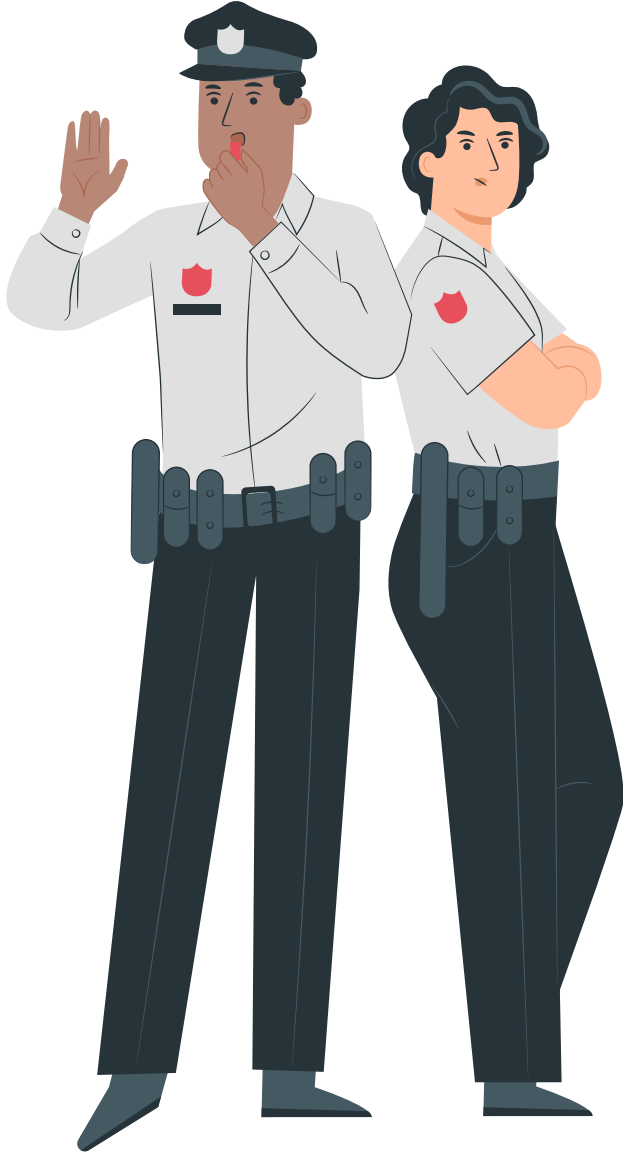
KTÜ Logolu Ürün Satışı

Karadeniz Teknik Üniversitesi resmi logolu ürünlerinin satışa sunulduğu [1955 KTÜ Online](#) Satış Mağazasında anahtarlık, kalem, termos, matara, t-shirt çeşitleri, usb bellek gibi birçok ürün bulunmaktadır. Satış mağazası, hem KTÜ logolu ürünlere herkesin kolayca ulaşmasını ve hem de öğrenci ve çalışanlarımızın aidiyet duygusunu artırma hedefiyle hizmete alınmıştır. Ürünler, Merkez Kanuni Yerleşkesi Çarşı Binasında bulunan mağazadan temin edilebileceği gibi [online](#) satış mağazasından da satın alınabilmektedir.

1955
KTÜ







KTÜ KORUMA VE GÜVENLİK

ALO GÜVENLİK

0(462) 377 4444

Üniversitemiz Koruma ve Güvenlik Şube Müdürlüğü, KTÜ ve bağlı birimlerinin koruma ve güvenliğinin sağlanması konusunda mesai saatleri içi ve dışında kontrolü sağlamak, sabotaj, soygun vb. faaliyetlere karşı caydırıcı, önleyici ve durdurucu tedbirleri almak, trafik düzeninin temini amacıyla denetim yapmak ve ilgili mercileri vakit geçirmeden uyarmak, üniversite mensuplarının ve kurumumuzdan hizmet alanların günlük çalışma süreleri boyunca can ve mal güvenliğini sağlamak, çalışanların, öğrencilerin ve ziyaretçilerin konulan kurallara uymalarının sağlamak görevini yürütmektedir. KTÜ Koruma ve Güvenlik Şube Müdürlüğü üniversitemizin dokuz yerleşkesinde 7/24 esasına göre hizmet vermektedir.

Üniversitemiz Koruma ve Güvenlik Şube Müdürlüğüne ait yerleşkeler bazında iletişim bilgileri için [tıklayınız](#).



ENGELSİZ ÜNİVERSİTE

Üniversitemiz bünyesinde öğrenim gören engelli öğrencilerimizin öğrenim hayatlarını kolaylaştırmak, sosyal yaşamları için gerekli tedbirleri almak için Sağlık, Kültür ve Spor Daire Başkanlığı bünyesinde [Engelli Öğrenci Birimi](#) bulunmaktadır.

Birim, engelli öğrencilerimizin üniversitemize kaydını gerçekleştirdiği andan itibaren öğrenimlerini sürdürdükleri sırada üniversitedeki olanaklara ve hizmetlere eşit erişimini sağlamaya yönelik çalışmalar yapmaktadır.

Yine akademik birimlerdeki engelli öğrencilerimizin ihtiyaçlarının karşılanması için Engelli Öğrenci Akademik Danışmanı görevlendirilmektedir. Birimlerdeki Akademik Danışman bilgilerine Engelli Öğrenci Birimi web sayfasından ulaşılabilir.

KARADENİZ TEKNİK ÜNİVERSİTESİ KANUNİ YERLEŞKESİ
SAĞLIK, KÜLTÜR VE SPOR DAİRE BAŞKANLIĞI,
ENGELLİ ÖĞRENCİ BİRİMİ
TEL : 0(462) 377 4177



KARADENİZ TEKNİK ÜNİVERSİTESİ SOSYAL MEDYA HESAPLARI

KTÜ Haber	:	https://www.ktu.edu.tr/ktuhaber
KTÜ Radyo, TV	:	https://www.ktu.edu.tr/radyotv
Youtube	:	https://www.youtube.com/tcktu1955
Facebook	:	https://www.facebook.com/tcktu1955
Instagram	:	https://www.instagram.com/tcktu1955/
Twitter	:	https://twitter.com/tcktu1955
Linkedin	:	https://www.linkedin.com/school/ktu1955/

KARADENİZ TEKNİK ÜNİVERSİTESİ ULAŞIM HARİTASI





(0 462) **377 3 377**



ÖĞRENCİ İŞLERİ ÇAĞRI MERKEZİ

