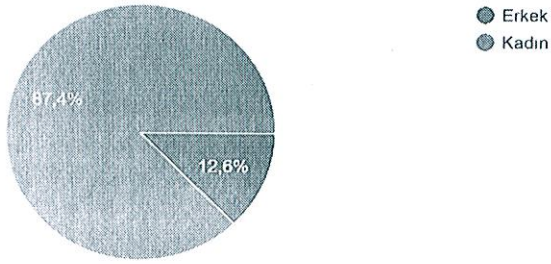


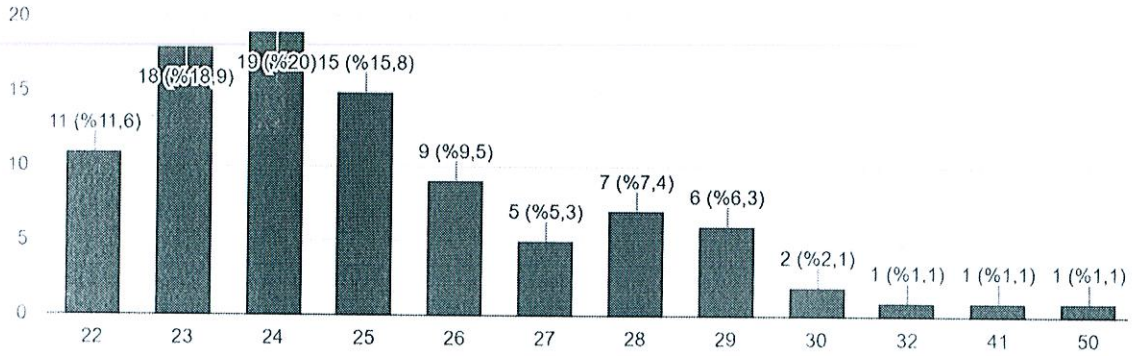
KTÜ SAĞLIK BİLİMLERİ FAKÜLTESİ HEMŞİRELİK BÖLÜMÜ MEZUN BİLGİ FORMU RAPORU ANALİZ RAPORU

Karadeniz Teknik Üniversitesi Sağlık Bilimleri Fakültesi Hemşirelik Bölümü mezunları ile ilgili bazı verileri elde etmek amacıyla Google Form online anket yöntemi ile 'KTÜ Hemşirelik Bölümü Mezun Bilgi Formu' mezunlarımıza uygulanmış ve toplamda 95 katılımcı ile yapılan analiz sonuçları aşağıda belirtilmiştir (15.05.2022).

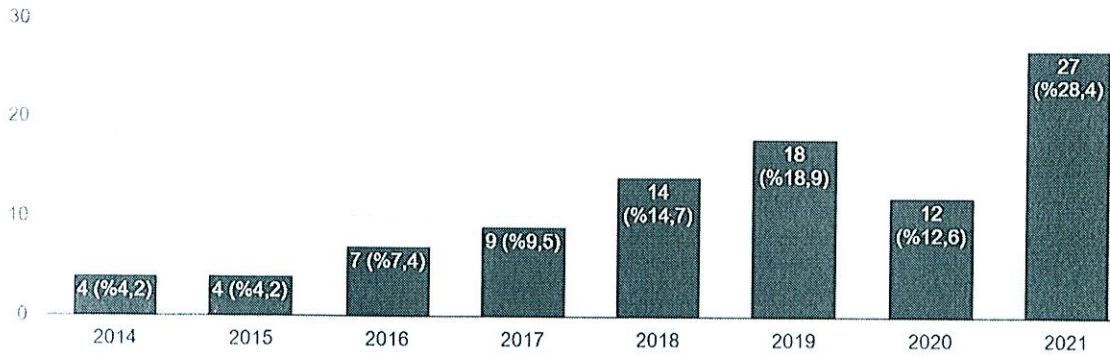
• Cinsiyetiniz:



• Yaşınız:



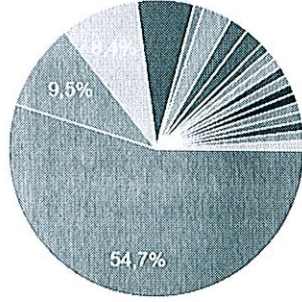
• Mezuniyet tarihi (yıl):



Prof. Dr. Nesrin NURAL
Hemşirelik Bölüm Başkanı

(Handwritten signature)

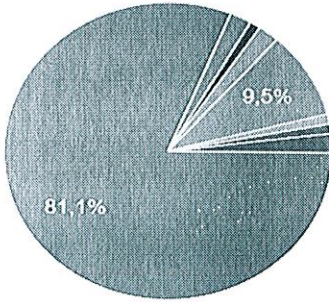
- Çalışma durumu: Mezunlarımızın %81,1'i çalışmakta, %15,8'i çalışmamakta ve %3'ü atama beklemektedir.
- Mezunlarımızın mezuniyetlerinden sonra işe başlama sürelerinin en az 10 gün en fazla 2 yıl olduğu belirlenmiştir.
- Çalıştığınız kurum:



- Kamu Hastanesi
- Üniversite Hastanesi
- Özel Hastane
- Birinci Basamak Sağlık Hizmeti (ASM...)
- Sağlık Bilimleri Fakültesi/Hemşirelik B...
- Sağlık Meslek Lisesi
- Sağlık Meslek Yüksekokulu
- Çalışmıyorum

▲ 1/3 ▼

- Çalıştığınız pozisyon:



- Hemşire
- Sorumlu Hemşire
- Başhemşire/Sağlık Hizmetleri Müdürü
- Başhemşire Yardımcı/Sağlık Hizmetler...
- Supervisor
- Özel Dal Hemşiresi
- Araştırma Görevlisi
- Öğretim Görevlisi

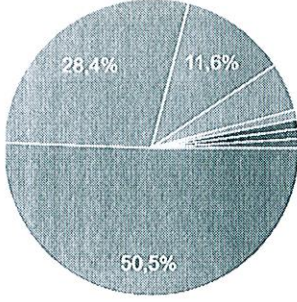
▲ 1/2 ▼

- Mezunlarımızın mezuniyet sonrası çalışma sürelerinin en az 1 gün en fazla 8 yıl olduğu belirlenmiştir.
- Lisansüstü eğitim durumu:

Prof. Dr. Nesrin NURAL
Hemşirelik Bölüm Başkanı

(Handwritten signature)

(Handwritten signature)



- Lisansüstü eğitim durumum yok
- Hemşirelikte tezli yüksek lisans
- Hemşirelikte tezsiz yüksek lisans
- Atandıktan sonra yüksek lisans yapm...
- Diğer alanlarda yüksek lisans
- Hemşirelikte doktora
- Diğer alanlarda doktora
- yüksek lisans yapmayı planlıyorum

1/2 ▼

- Mezunlarımızın %28,4'ü hemşirelikte yüksek lisans, %5,3'ü hemşirelikte doktora yapmaktadır.
- Mezunlarımızın %30,5'i mezuniyetten sonraki 4 yıl içinde lisansüstü eğitime başlamıştır.
- Mezunlarımızın %18,9'u Sağlık Bakanlığı onaylı bir sertifika programına katılmıştır.
- Mezunlarımızın %13,6'sı düzenli olarak bir kongreye katıldığını, %30,5'i bilimsel bir araştırmada yer aldığını, %36,8'i düzenli makale/alana ilişkin dergi okuduğunu ve %53,6'sı hizmet içi eğitimlere katıldığını ifade etmiştir.
- Mezunlarımızın %43,1'i KTÜ SBF Hemşirelik Bölümü'nün kendilerini mesleğe hazırlamadaki başarısının iyi düzeyde olduğunu ifade etmiştir.
- Mezunlarımızın KTÜ SBF Hemşirelik Bölümü'nde eksik gördükleri/iyileştirilmesi gerektiğini düşündükleri konular şunlardır:
 - Derse bağlı uygulama/laboratuvar gün ve saatlerinin artırılması,
 - Bilimsel araştırma ve projelere daha fazla yer verilmesi,
 - Lisansüstü eğitimle ilgili bilgilendirmeler yapılması.

Prof. Dr. Nesrin NURAL
Hemşirelik Bölüm Başkanı

Nesrin Nural

Nesrin Nural